

令和3年度

県道広島海田線2期新大洲橋架替工事（その4）

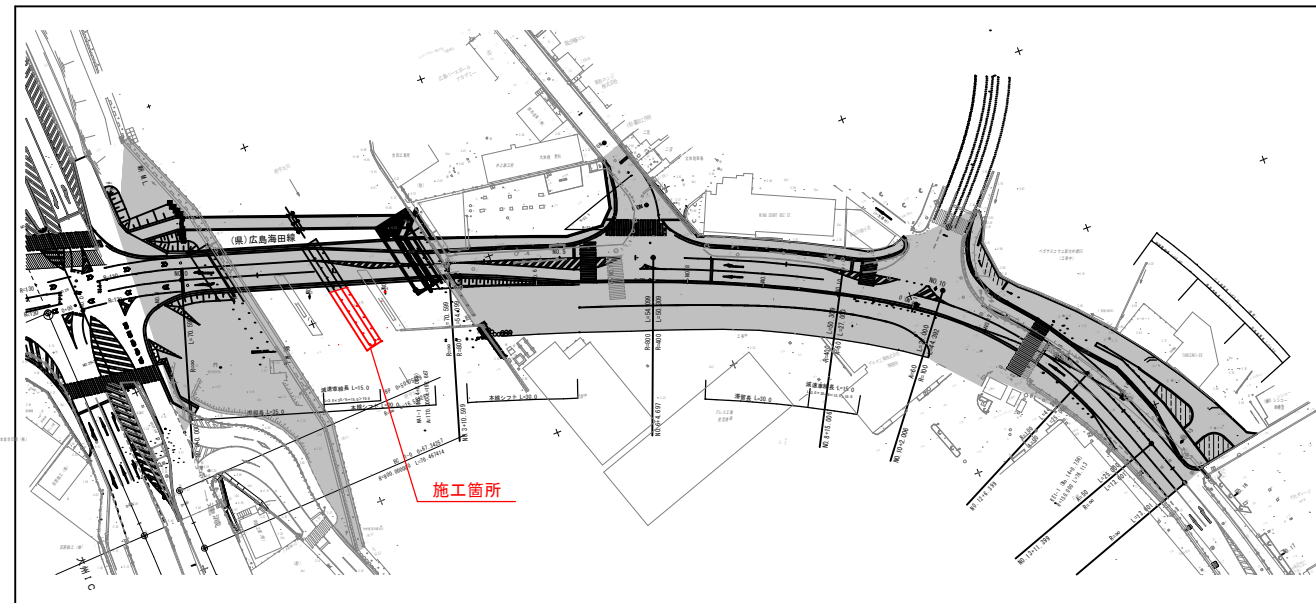
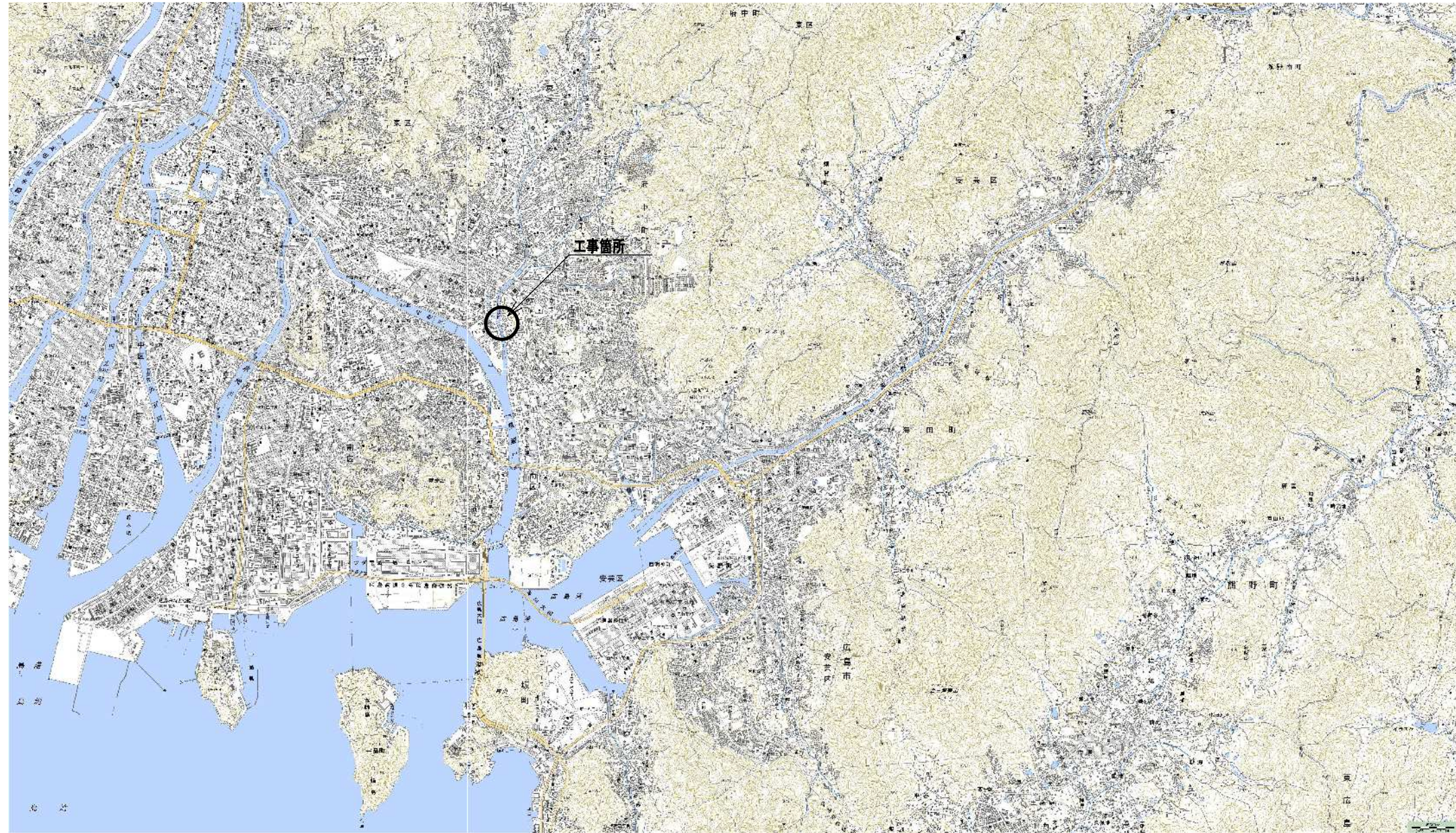
設 計 図

（ 当 初 ）

広島高速道路公社

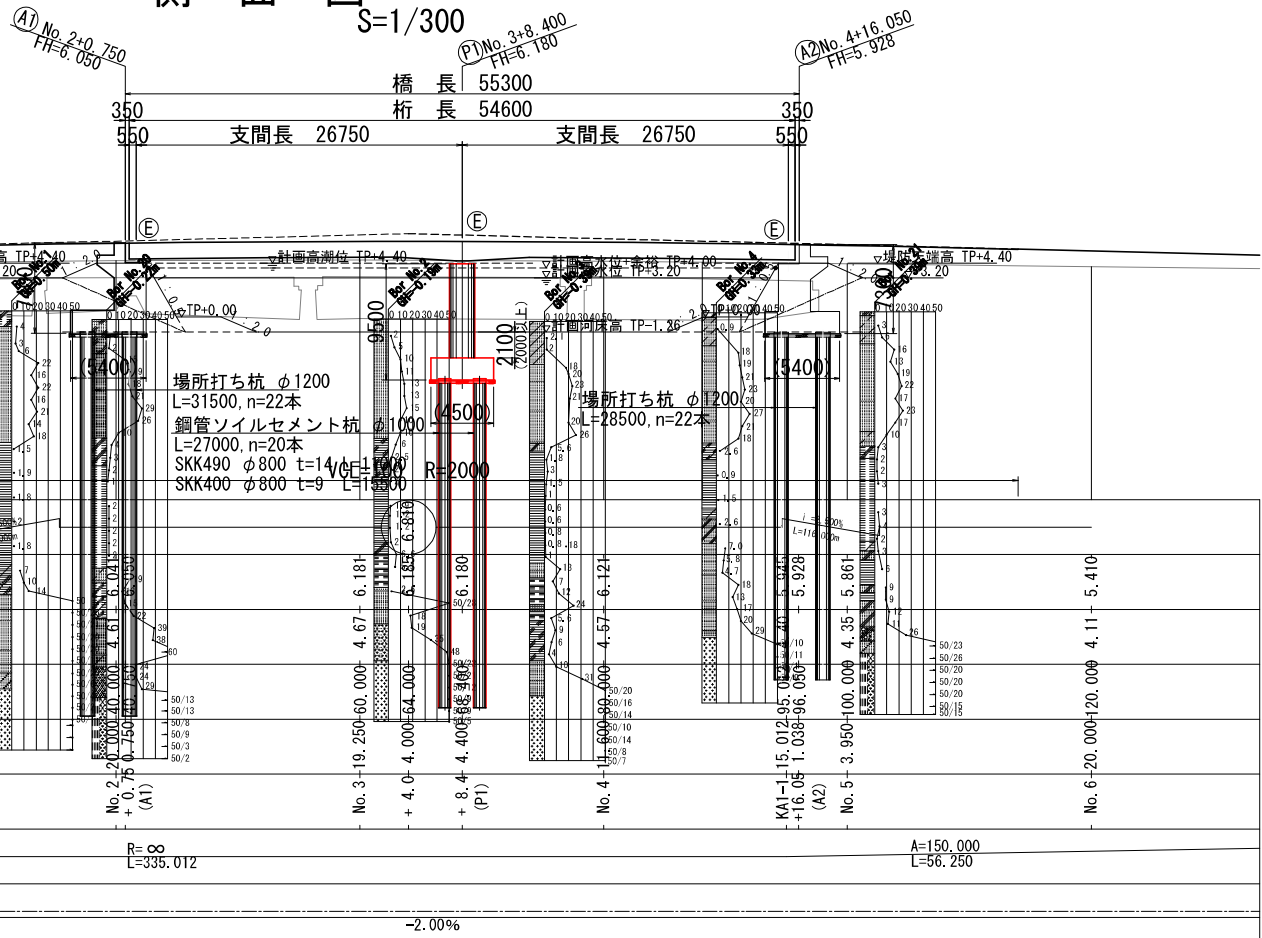
工事名	県道広島海田線 2期新大洲橋架替工事(その4)		
図面番号	1 / 22	縮尺	図示
図名	位置図	番号	1 / 1
路線名	県道広島海田線		
広島高速道路公社			

位置図 $S=1:30000$

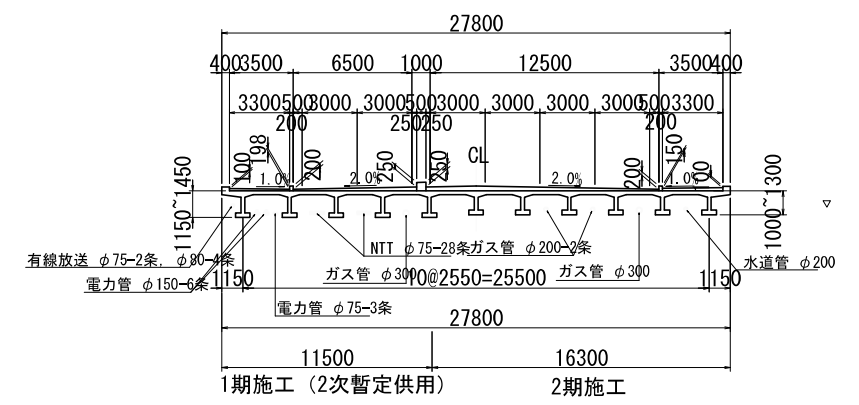


工事名	県道広島海田線 2期新大洲橋架替工事 (その4)		
図面番号	2 / 22	縮尺	図示
図名	橋梁一般図(1/2)	番号	1 / 2
路線名	県道広島海田線		
広島高速道路公社			

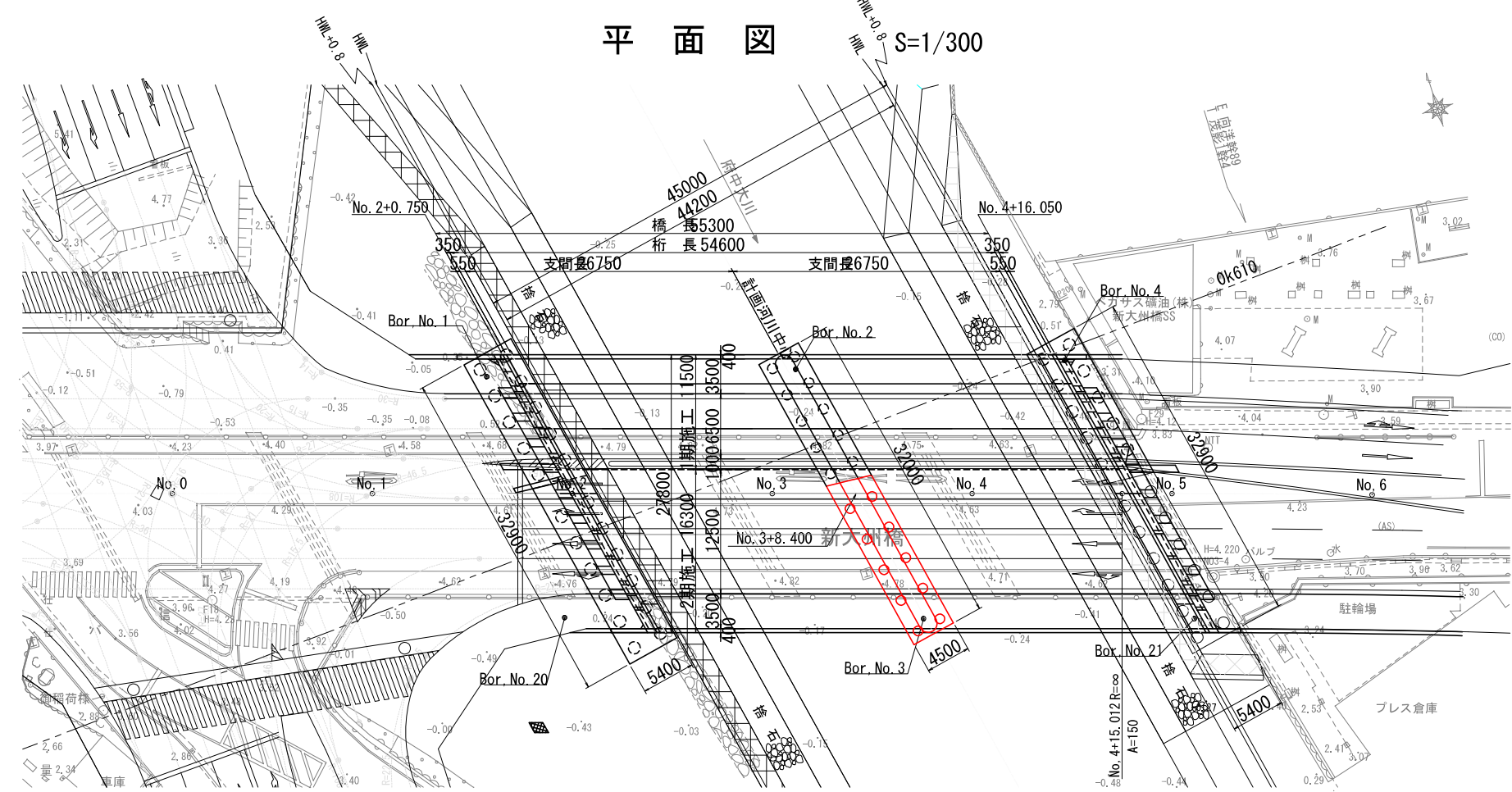
側面図 新大洲橋 橋梁一般図 (1/2)



上部工断面図 S=1/200



平面図 S=1/300

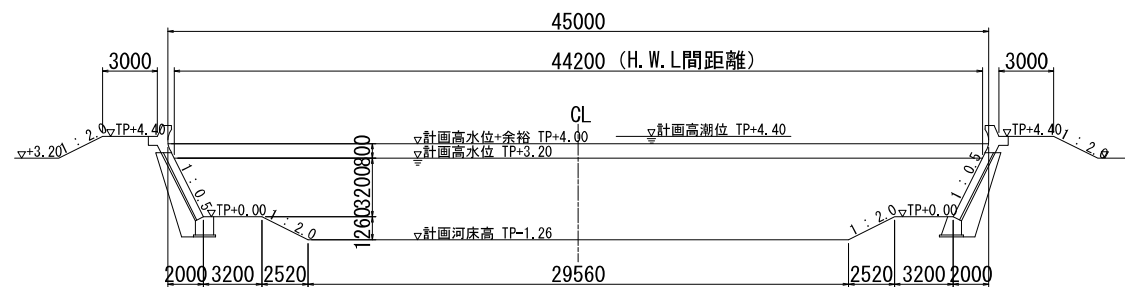


工事名	県道広島海田線 2期新大洲橋架替工事 (その4)		
図面番号	3 / 22	縮尺	図示
図名	橋梁一般図(2/2)	番号	2 / 2
路線名	県道広島海田線		
広島高速道路公社			

新大洲橋 橋梁一般図 (2/2)

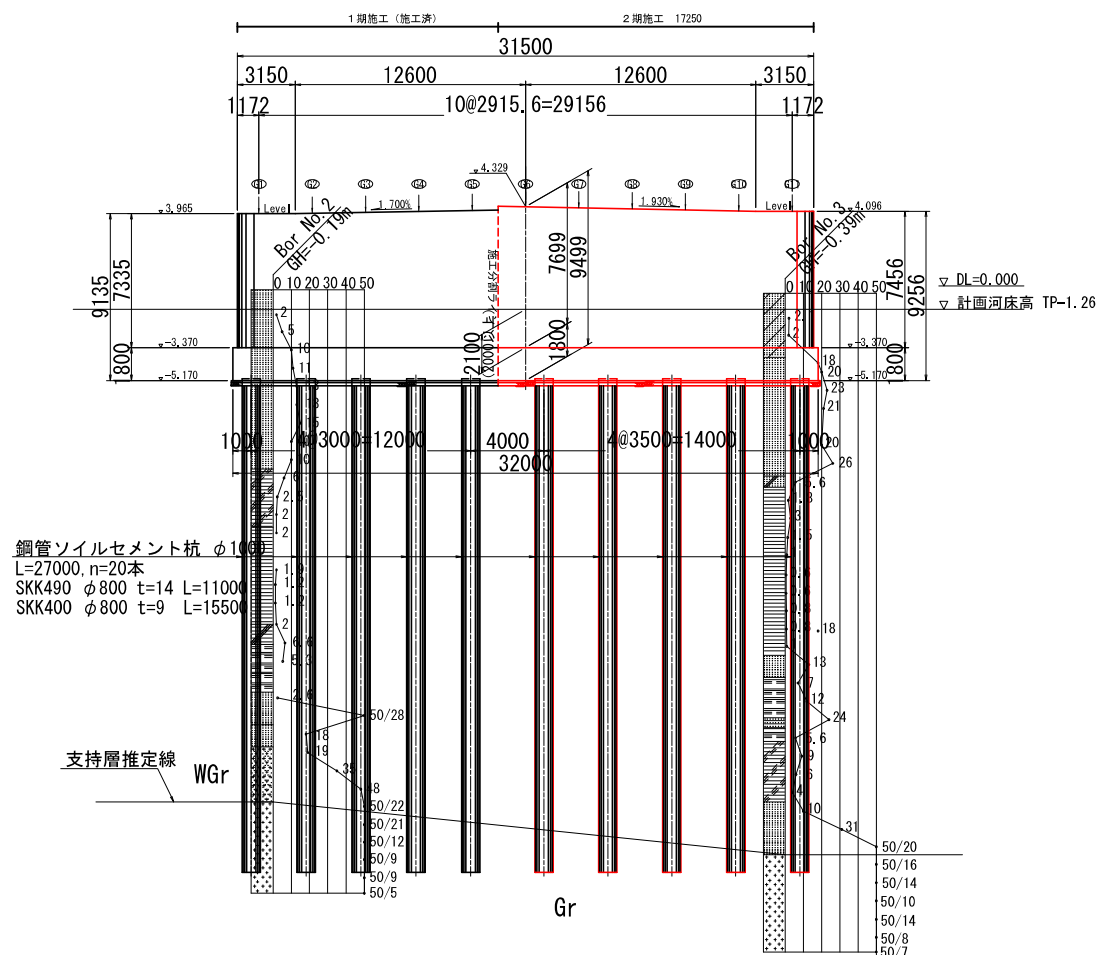
標準河川断面図 S=1/200

※ 側面図, 平面図とは左右逆に表示



下部工正面図 S=1/200

P1橋脚



設計条件

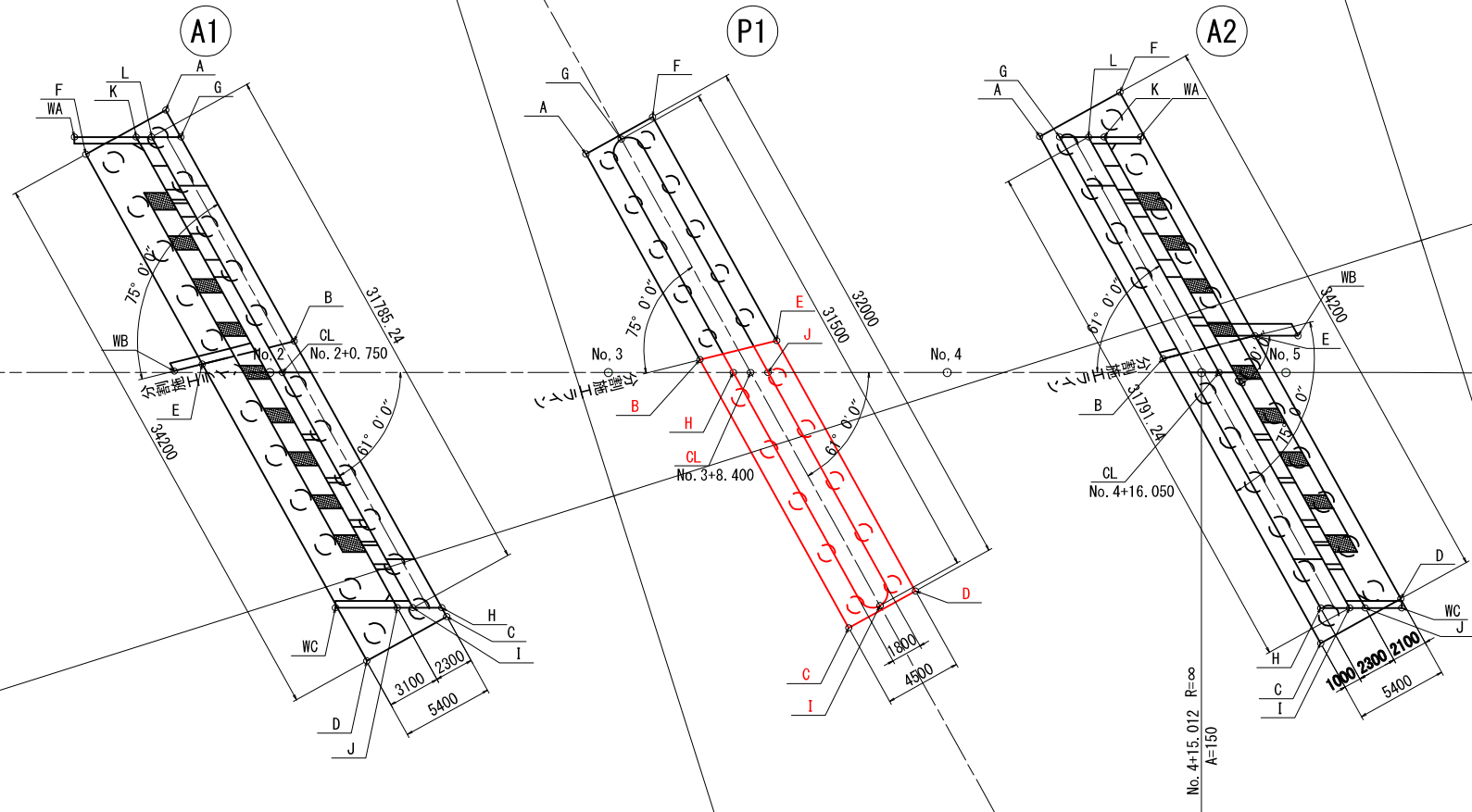
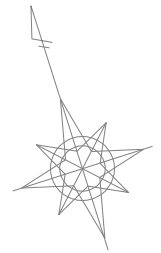
橋名	新大洲橋			
路線名	県道広島海田線			
河川名	一級河川 府中大川 (Q=320m ³ /sec)			
道路規格	第4種 第1級			
橋種	道路橋			
設計荷重	B活荷重			
橋長	55.300 m			
支間長	2 × 26.750 m			
幅員	有効幅員	27.000 m		
	全幅	27.800 m		
設計速度	V = 60 km/h			
大型車交通量	4600台/日			
横断勾配	2.0%	2.0%	縦断勾配	2.5% 2.5%
斜角	θ = 61°			
雪荷重	— kg/m ²	添架荷重	右記	
設計震度	kh = 0.26			
型	上部工	2径間連続プレキャスト合成桁橋		
	A1橋台	逆T式橋台		
	A2橋台	逆T式橋台		
式	P1橋脚	小判型壁式橋脚		
	橋台	場所打ち杭φ1200		
	橋脚	鋼管ソイルセメント杭φ1000 (鋼管φ800)		
適用示方書	道路橋示方書・同解説 平成14年3月			

添架荷重

水道管 ダクタイル鉄管φ200: 1.6 kN/m
 ガス管 鋼管SGP300A, SGP200A×2 3.0 kN/m
 NTT 硬質ビニール管φ75×28: 2.2 kN/m
 中国電力 FRP管φ150×6, φ75×32.7 32.7 kN/m
 有線放送 PV管φ75, FEP管φ80×2,
 光ファイバーケーブルφ100 3 kN/m
 (※上記重量は管以外を含む全重量である)

下部工座標図

工事名	県道広島海田線 2期新大洲橋架替工事(その4)		
図面番号	4 / 22	縮尺	図示
図名	下部工座標図	番号	1 / 1
路線名	県道広島海田線		
広島高速道路公社			



A1橋台座標値

	X	Y
A	-179320.2901	30781.6630
B	-179335.5963	30784.7599
C	-179353.8109	30788.4452
D	-179354.8818	30783.1525
E	-179335.2489	30779.1802
F	-179321.3610	30776.3702
G	-179322.0787	30782.0249
H	-179353.2327	30788.3282
I	-179352.7152	30786.6931
J	-179352.4392	30785.8211
K	-179321.2852	30779.5177
L	-179321.5612	30780.3898
CL	-179337.1382	30783.5415

	X	Y
WA	-179320.1818	30776.0312
WB	-179335.1438	30777.4928
WC	-179351.3358	30782.3345

P1橋脚座標値

	X	Y
A	-179330.2451	30804.5245
B	-179343.8663	30807.2804
C	-179361.6096	30810.8704
D	-179360.7172	30815.2810
E	-179344.1657	30811.9302
F	-179329.3527	30808.9351
G	-179330.0440	30806.7794
H	-179345.1707	30808.9217
I	-179360.9184	30813.0262
J	-179345.7917	30810.8838
CL	-179345.4812	30809.9028

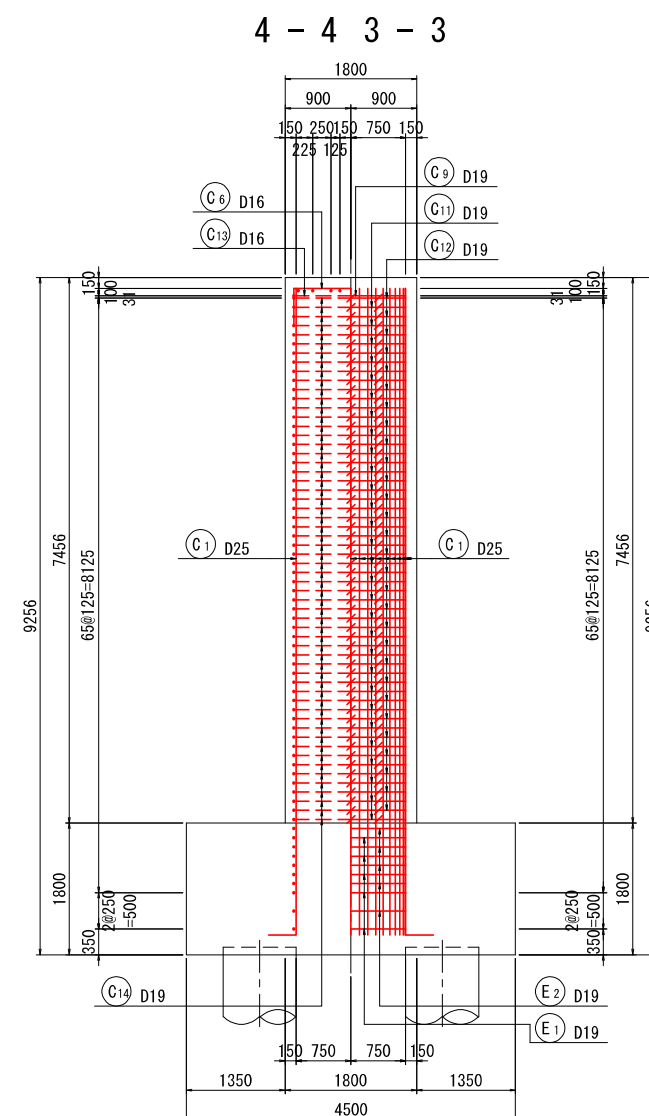
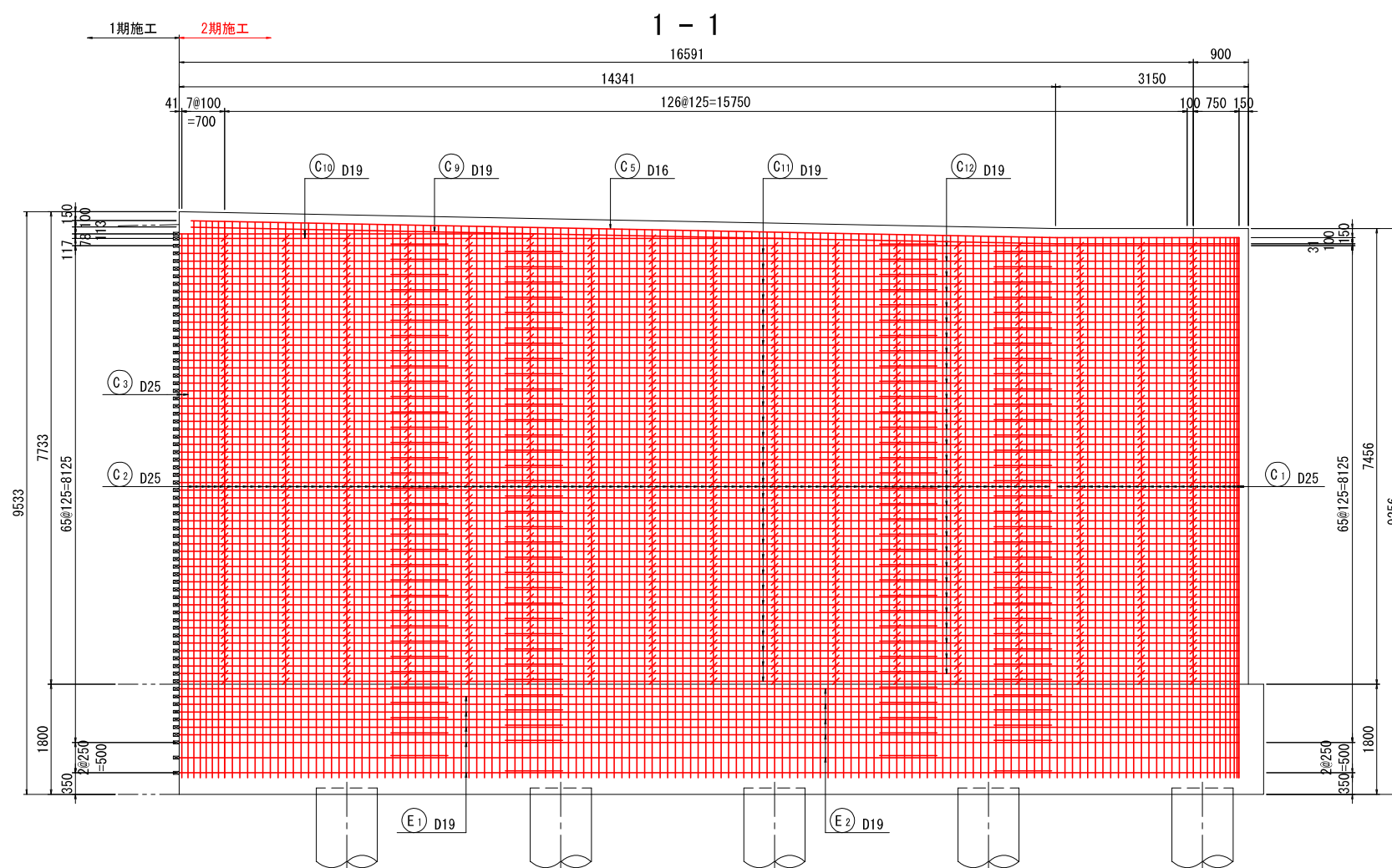
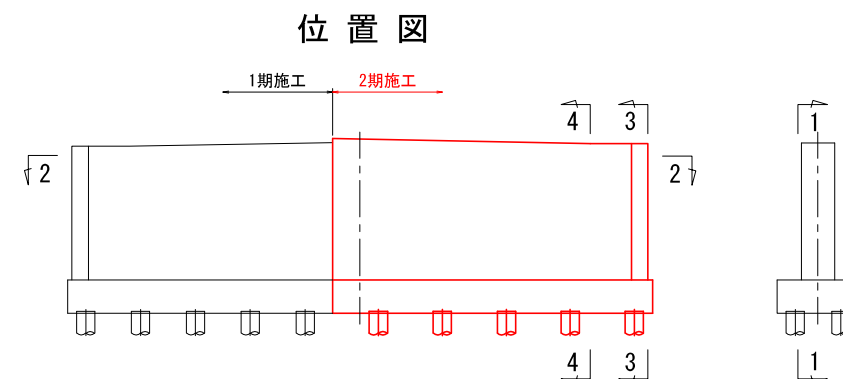
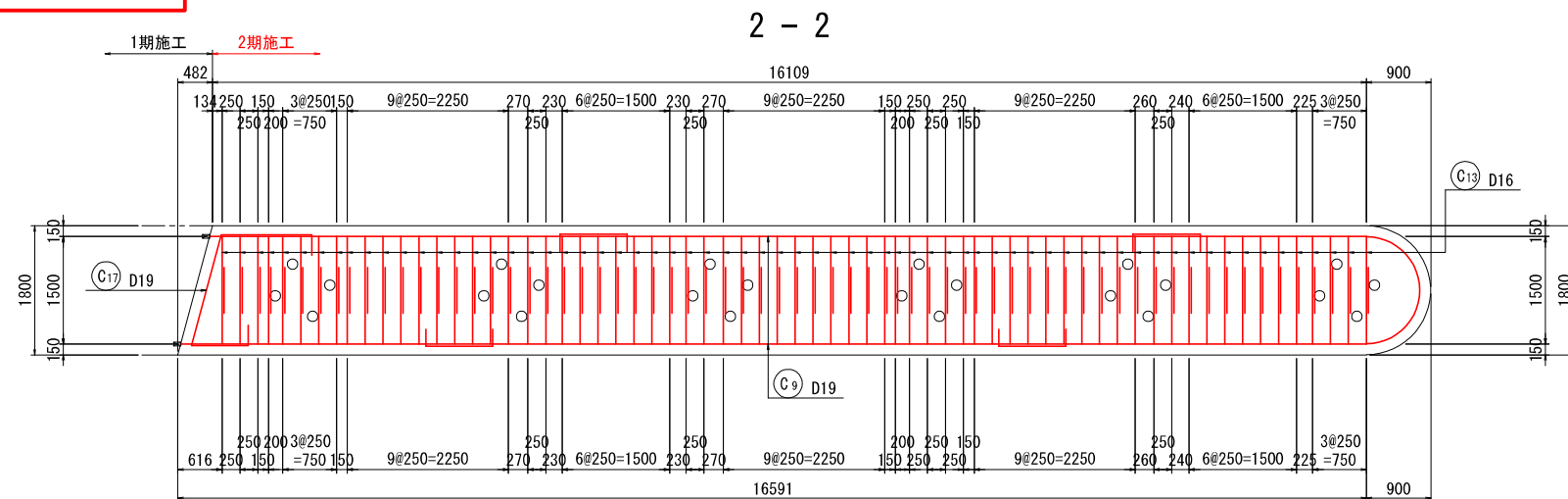
A2橋台座標値

	X	Y
A	-179337.3576	30830.3817
B	-179352.0597	30833.3564
C	-179370.8784	30837.1640
D	-179369.8075	30842.4567
E	-179352.4070	30838.9361
F	-179336.2867	30835.6745
G	-179337.7297	30831.4773
H	-179368.8865	30837.7812
I	-179369.4070	30839.4169
J	-179369.6846	30840.2893
K	-179338.5231	30833.9844
L	-179338.2471	30833.1124
CL	-179353.8241	30836.2640

	X	Y
WA	-179339.1740	30836.0409
WB	-179353.1725	30841.3559
WC	-179370.9409	30842.3434

工事名	県道広島海田線 2期新大洲橋架替工事(その4)		
図面番号	7 / 22	縮尺	図示
図名	P1橋脚配筋図(その2)	番号	2 / 6
路線名	県道広島海田線		
広島高速道路公社			

P1橋脚配筋図(その2) S=1:50 2期施工

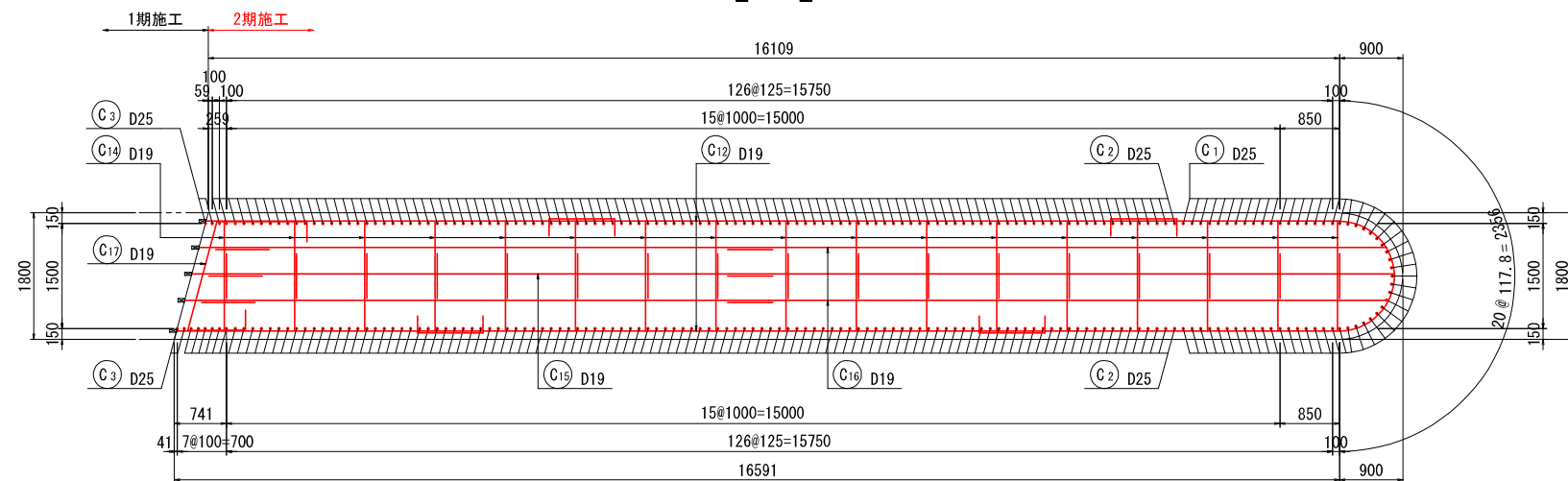


工事名	県道広島海田線 2期新大洲橋架替工事(その4)		
図面番号	8 / 22	縮尺	図示
図名	P1橋脚配筋図(その3)	番号	3 / 6
路線名	県道広島海田線		
広島高速道路公社			

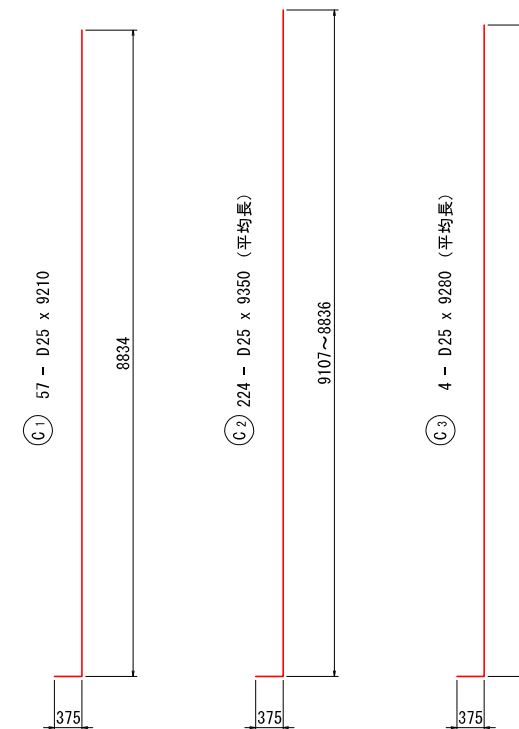
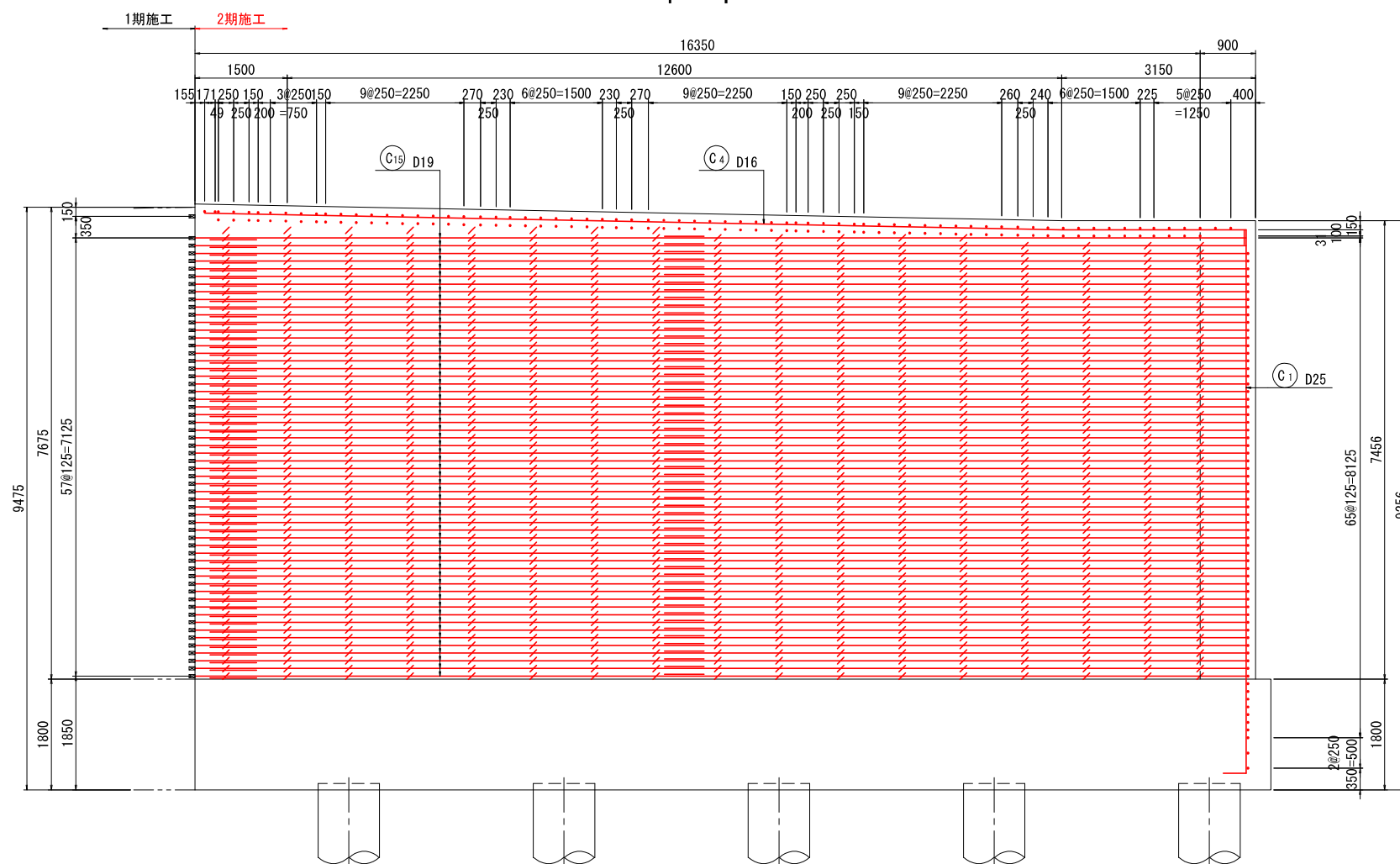
P1橋脚配筋図(その3) S=1:50

2期施工

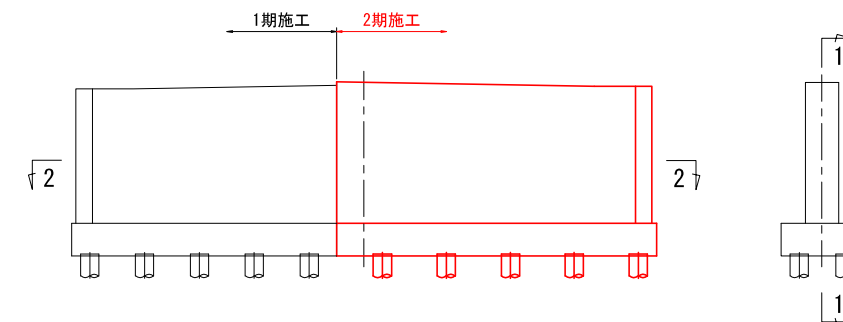
2 - 2



1 - 1



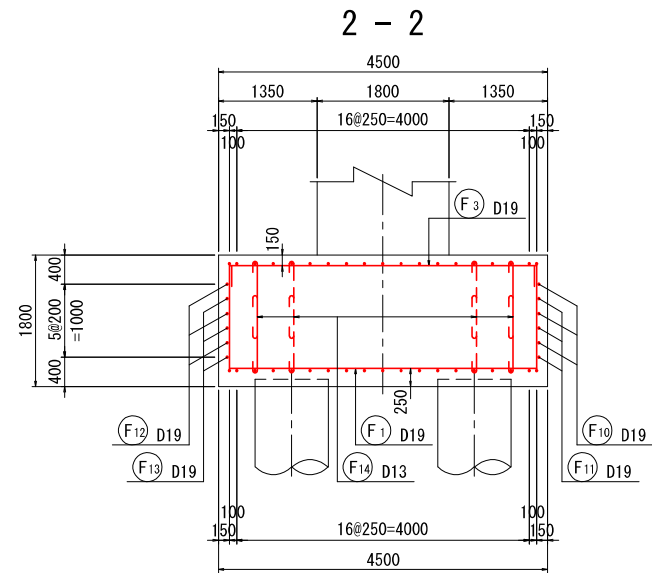
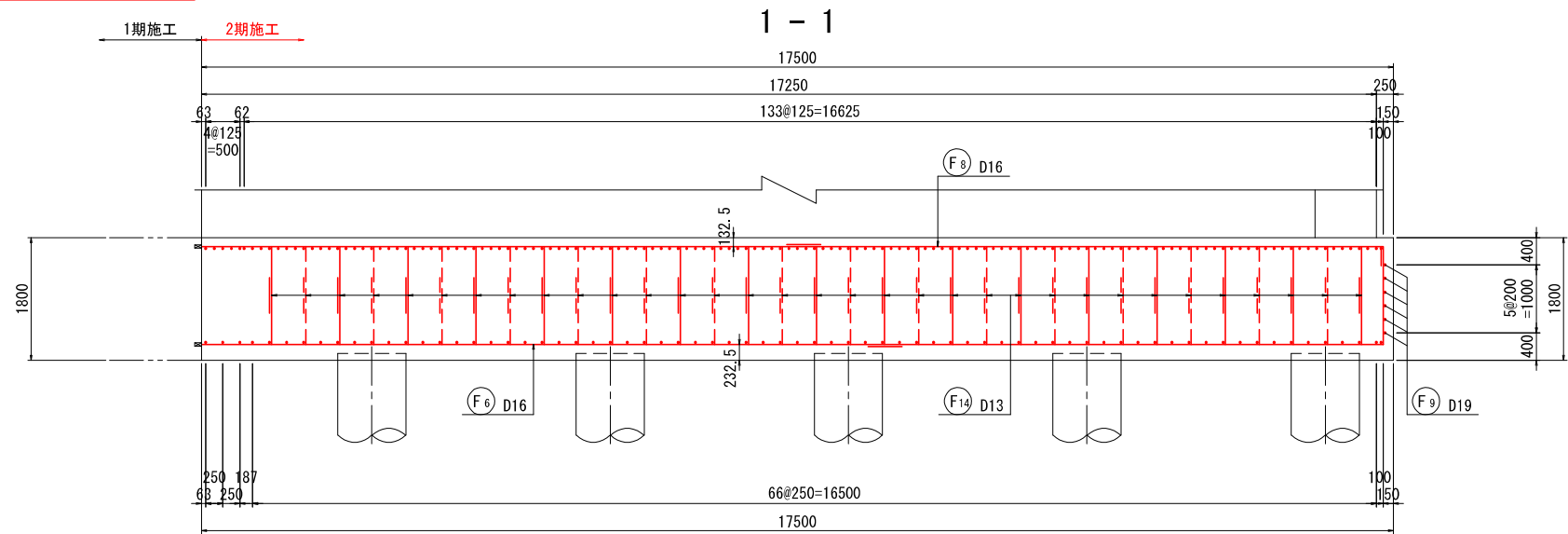
位置図



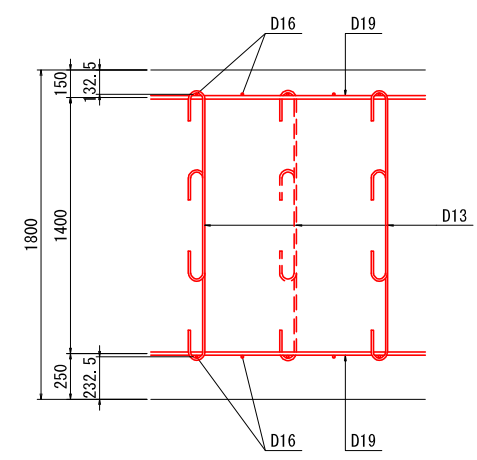
工事名	県道広島海田線 2期新大洲橋架替工事(その4)		
図面番号	10 / 22	縮尺	図示
図名	P1橋脚配筋図(その5)	番号	5 / 6
路線名	県道広島海田線		
広島高速道路公社			

P1橋脚配筋図(その5) S=1:50

2期施工

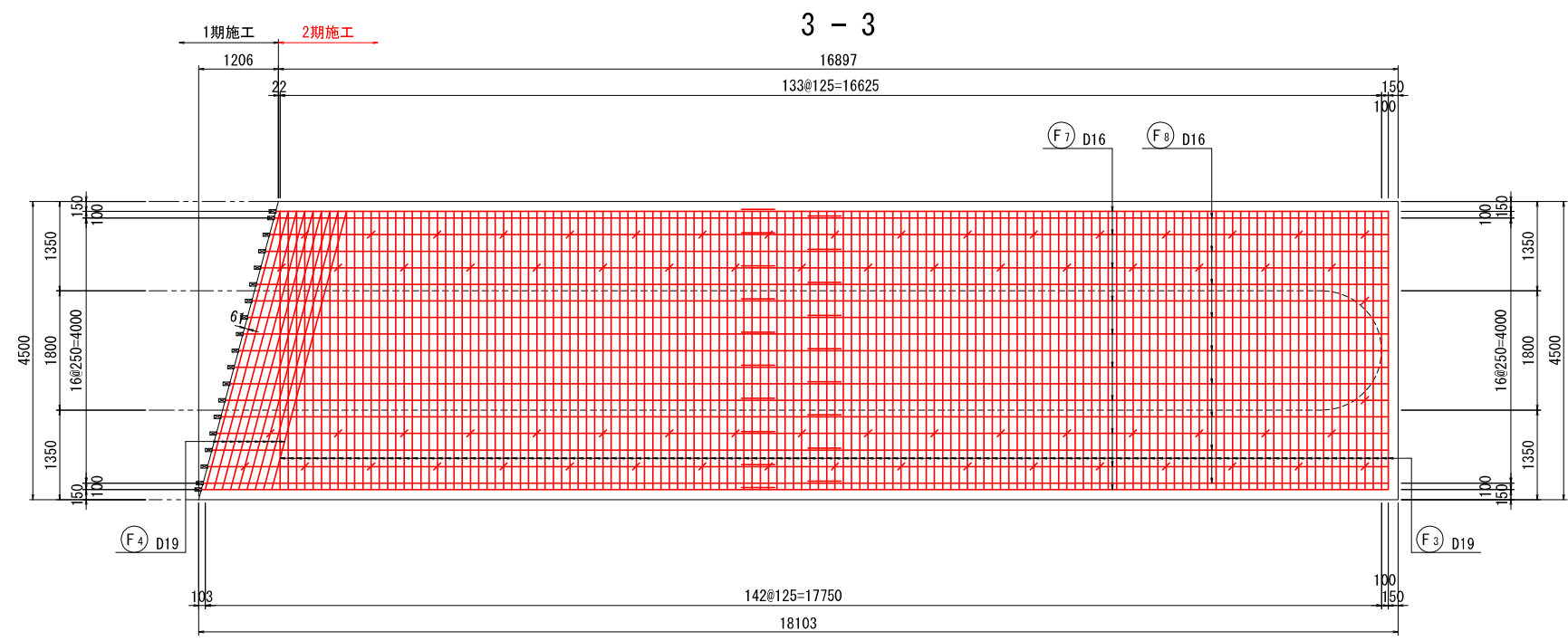
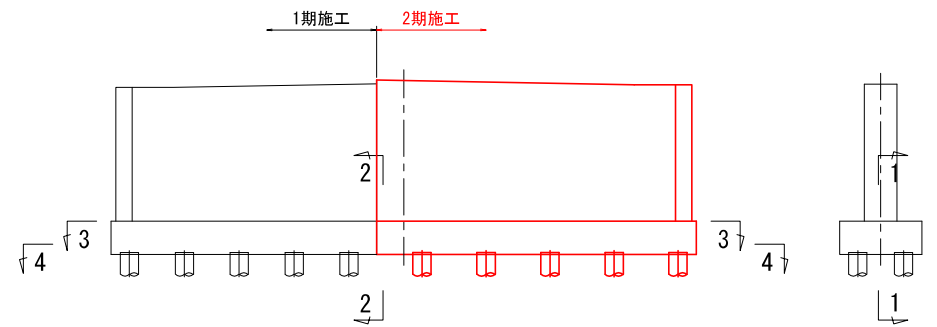


かぶり詳細図



位置図

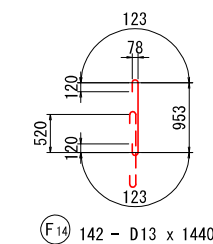
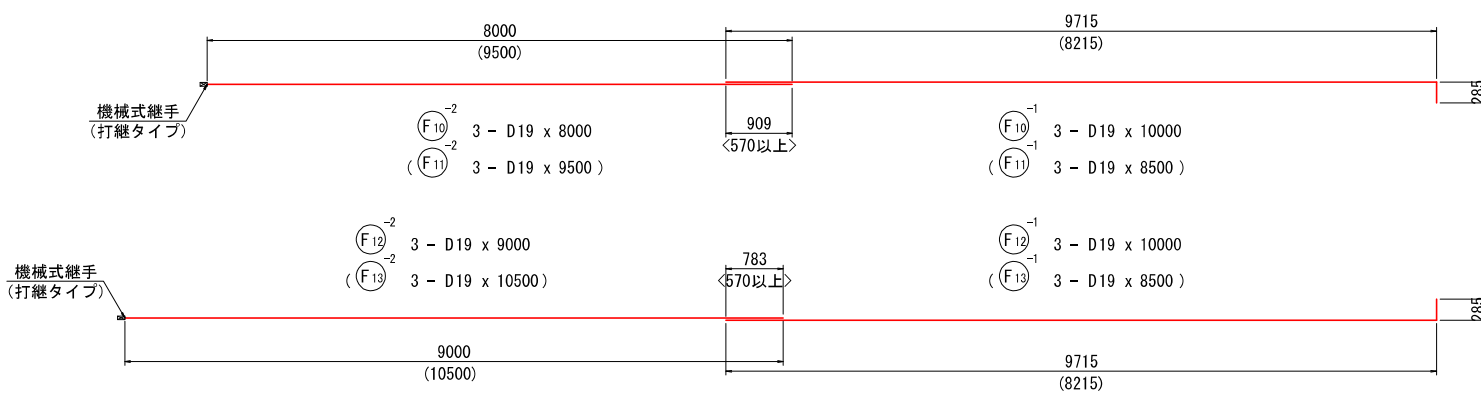
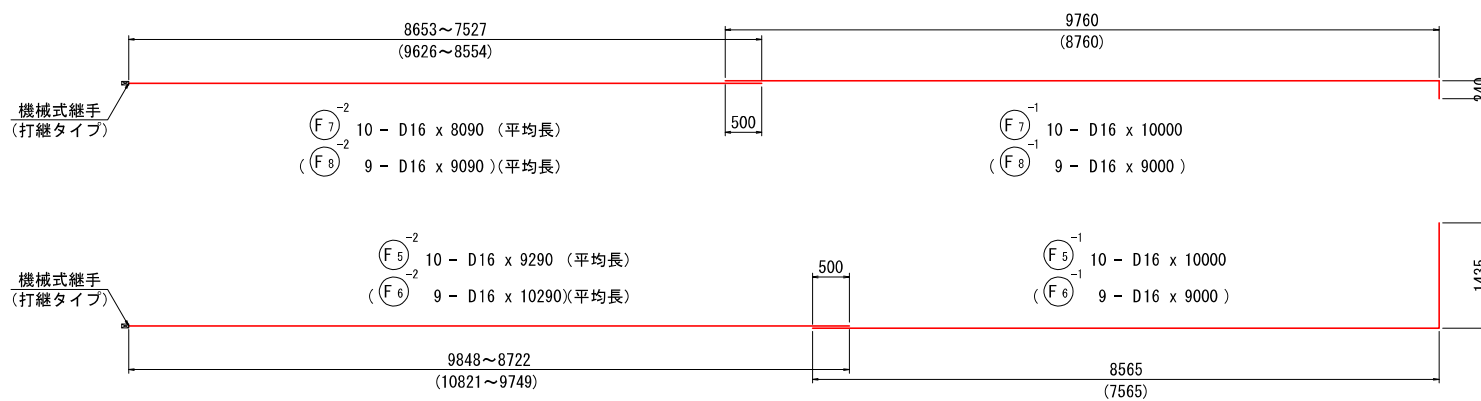
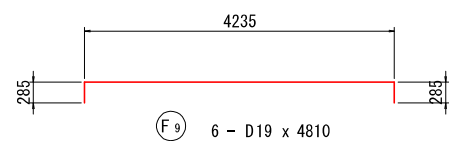
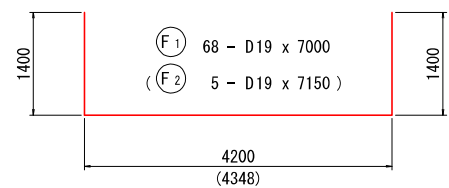
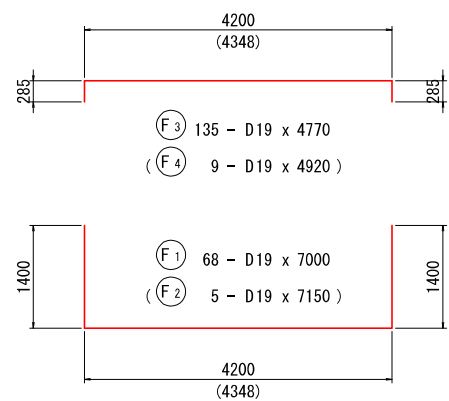
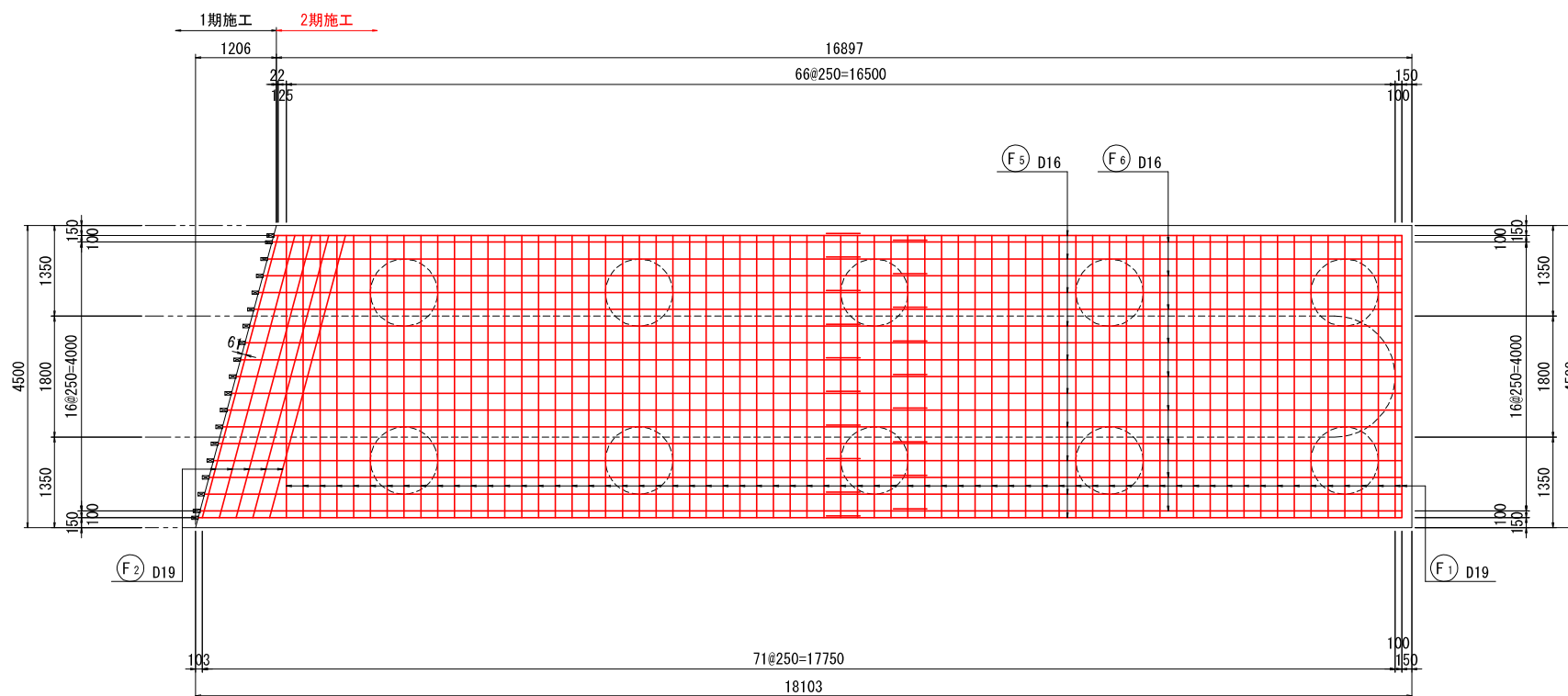
注: 断面4-4は、図面(その6)参照のこと。



工事名	県道広島海田線 2期新大洲橋架替工事(その4)		
図面番号	11 / 22	縮尺	図示
図名	P1橋脚配筋図(その6)	番号	6 / 6
路線名	県道広島海田線		
広島高速道路公社			

P1橋脚配筋図(その6) S=1:50 2期施工

4 - 4

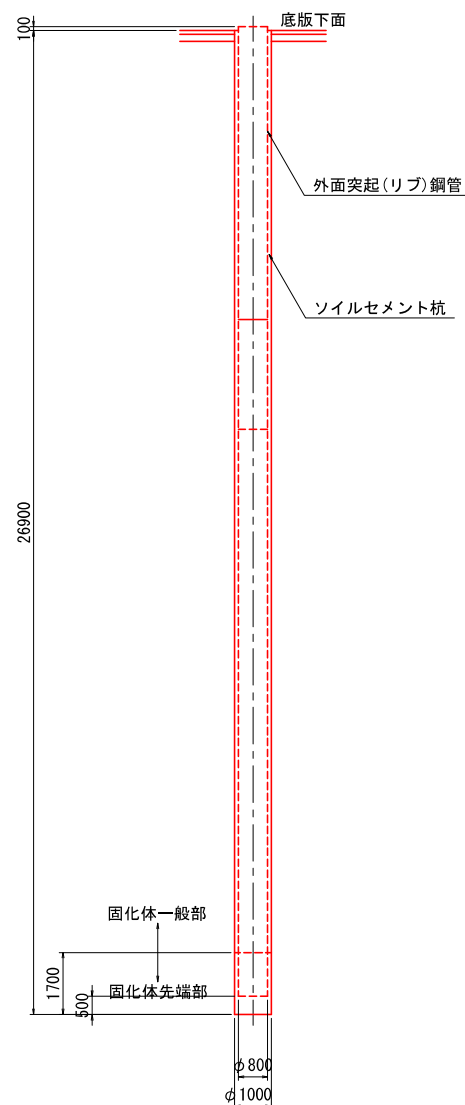


工事名	県道広島海田線 2期新大洲橋架替工事(その4)		
図面番号	12 / 22	縮尺	図示
図名	P1橋脚 鋼管ソイルセメント杭 詳細図(その1)2期施工	番号	1 / 2
路線名	県道広島海田線		
広島高速道路公社			

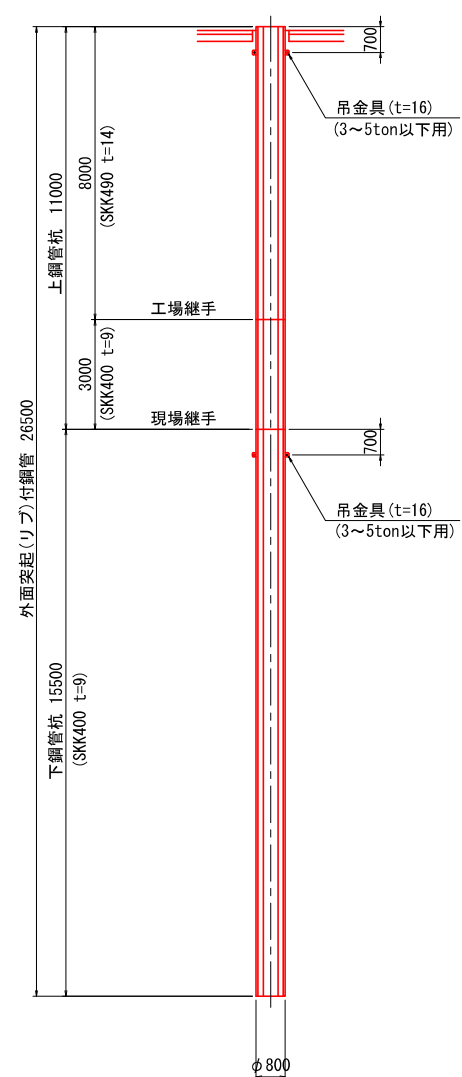
P1橋脚 鋼管ソイルセメント杭詳細図 (その1) S=1:100

2期施工

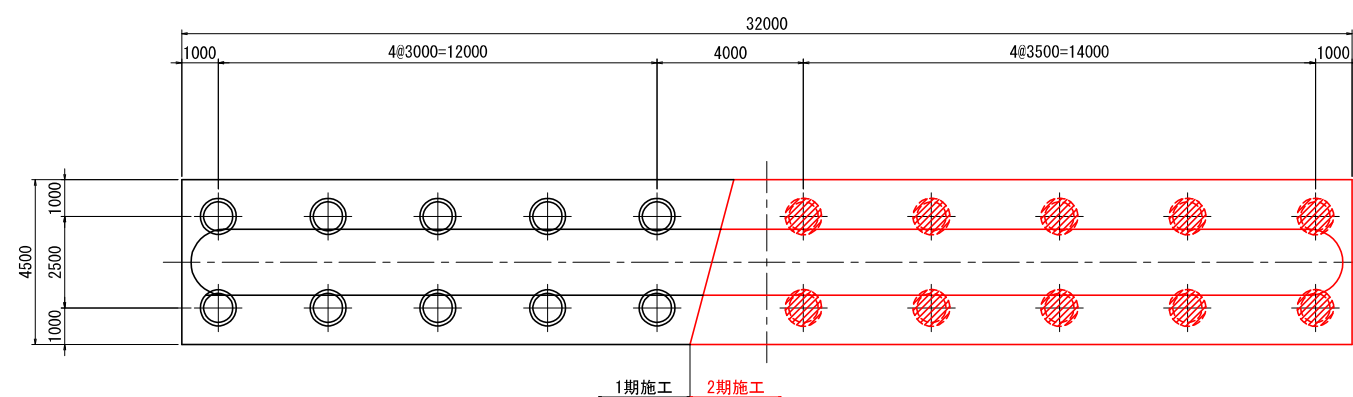
杭構成図



鋼管構成図



杭配置図



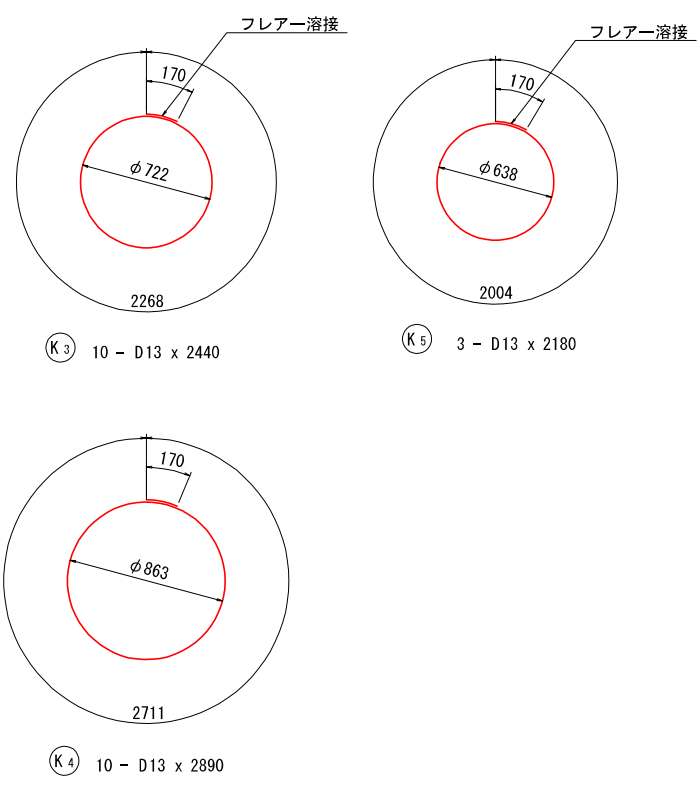
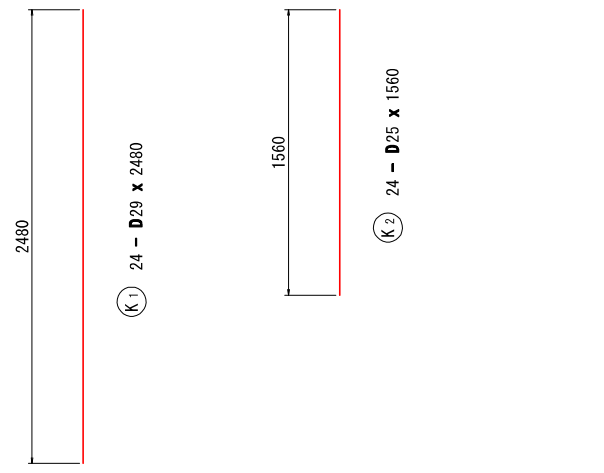
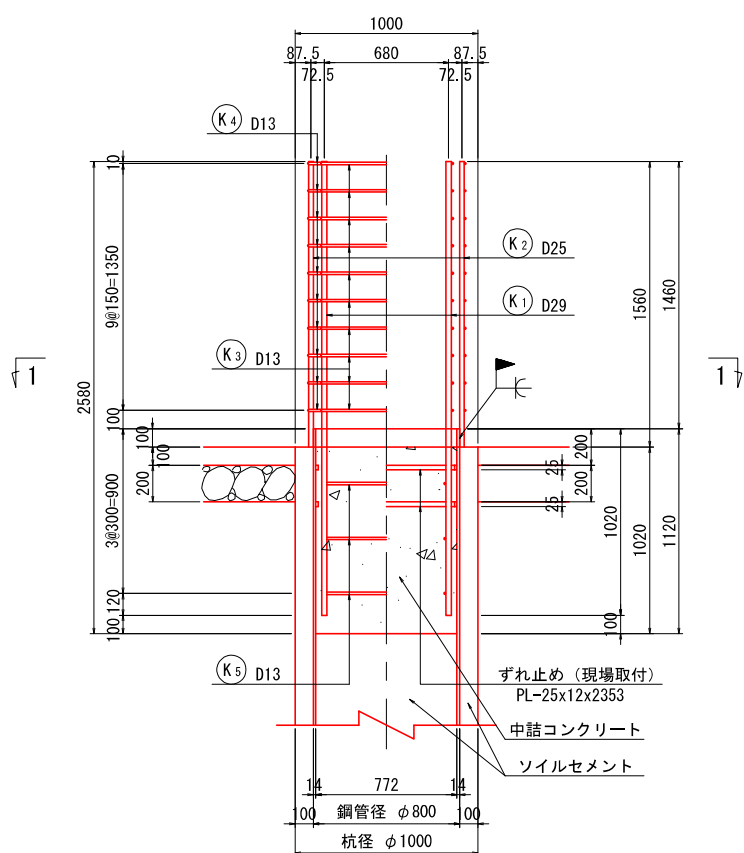
注記：吊金具は鋼管埋設時に切断する。
：先端部3.0mは、内面付着金物付鋼管とし、その処理には「杭先端詳細図」に於ける(1)の処理による。

工事名	県道広島海田線 2期新大洲橋架替工事(その4)		
図面番号	13 / 22	縮尺	図示
図名	P1橋脚 鋼管ソイルセメント杭 詳細図(その2) 2期施工	番号	2 / 2
路線名	県道広島海田線		
広島高速道路公社			

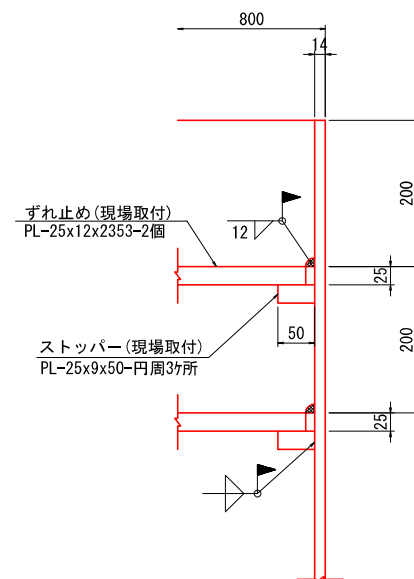
P1橋脚 鋼管ソイルセメント杭詳細図 (その2)

2期施工

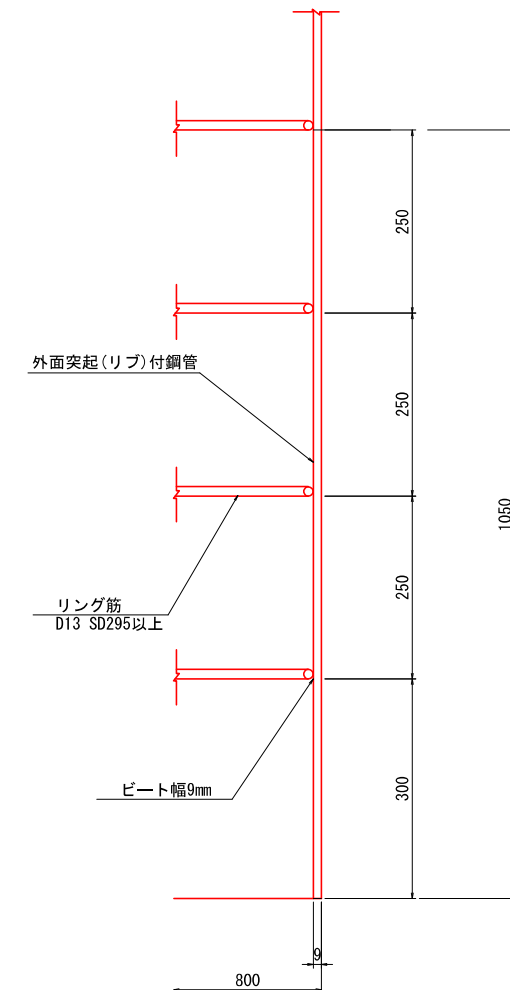
杭頭詳細図 S=1:20



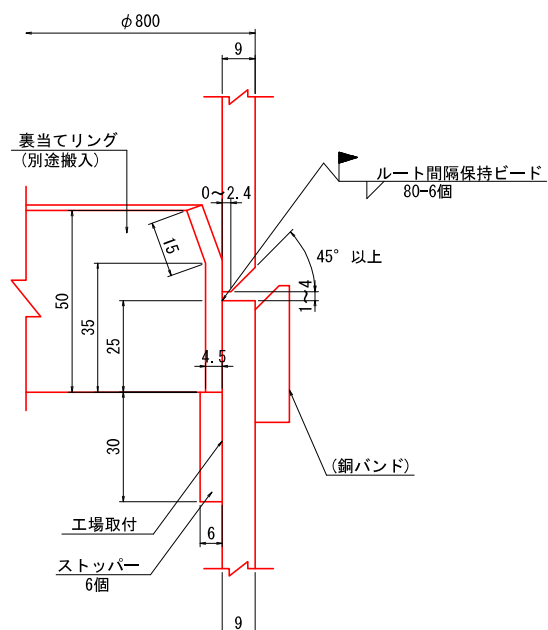
ずれ止め取付詳細図 S=1:5
(現場取付の場合)



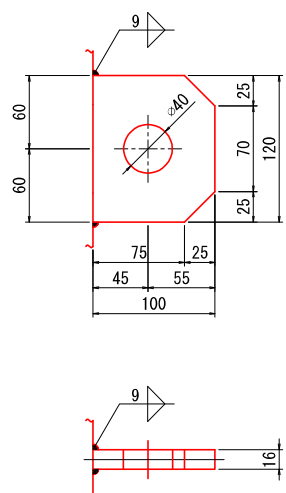
杭先端詳細図 S=1:5



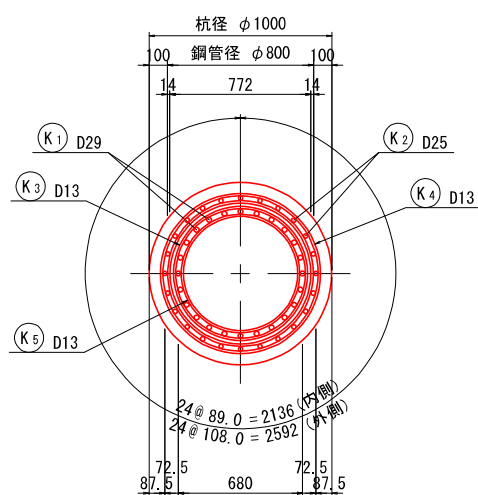
現場円周溶接継手詳細図 S=1:1



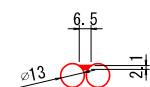
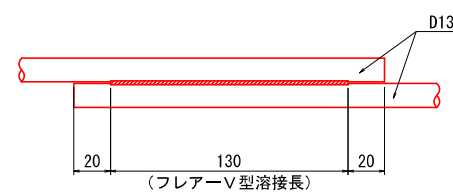
吊金具詳細図 S=1:3



1-1



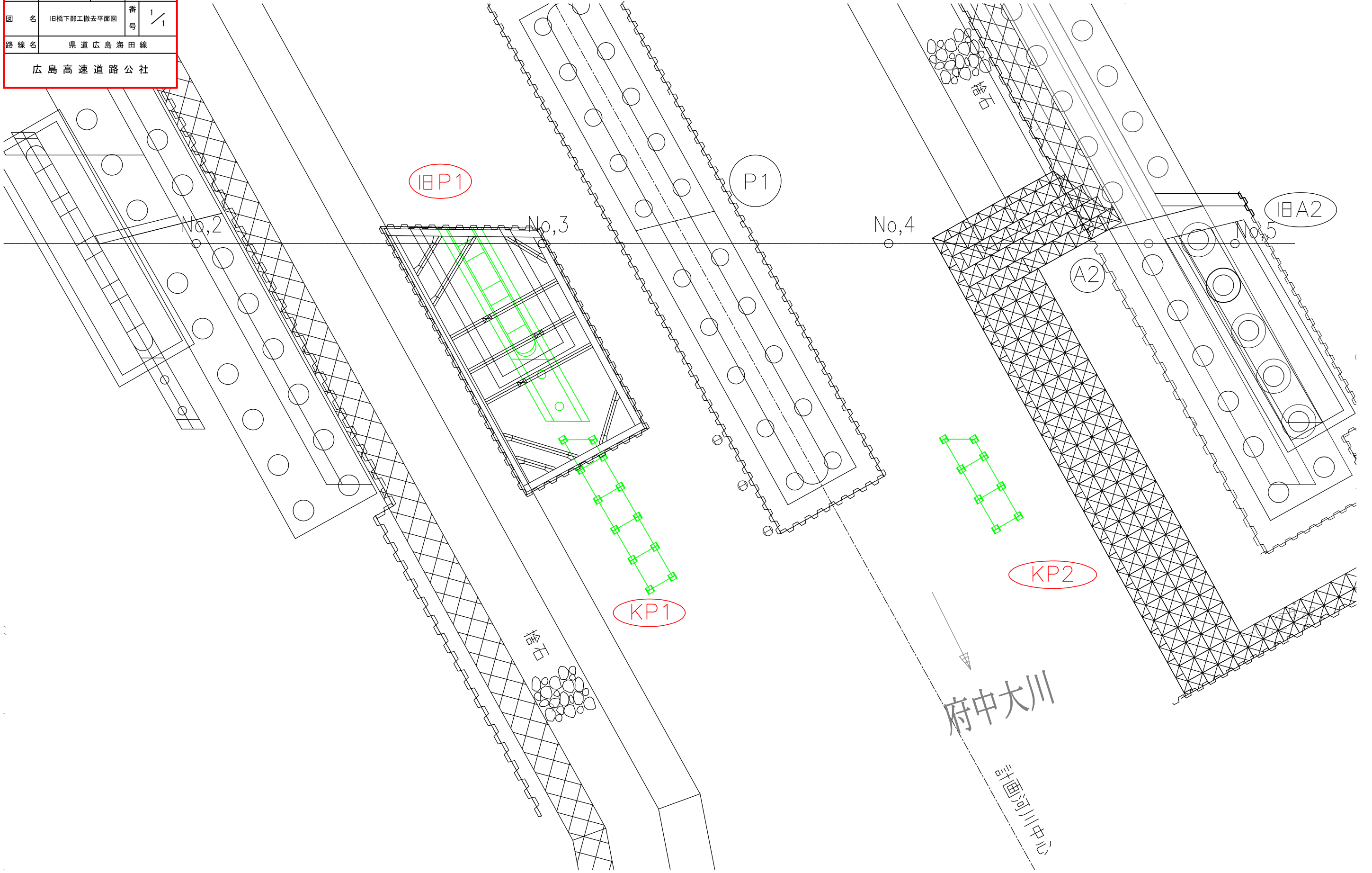
フレアー溶接詳細図 S=1:2



旧橋下部工撤去平面図

s=1:100

工事名	県道広島海田線 2期新大洲橋架替工事(その4)		
図面番号	14 / 22	縮尺	図示
図名	旧橋下部工撤去平面図	番号	1 / 1
路線名	県道広島海田線		
広島高速道路公社			



工事名	県道広島海田線 2期新大洲橋架替工事 (その4)		
図面番号	15 / 22	縮尺	図示
図名	旧橋下部工撤去要領図 (その1)	番号	1 / 2
路線名	県道広島海田線		
広島高速道路公社			

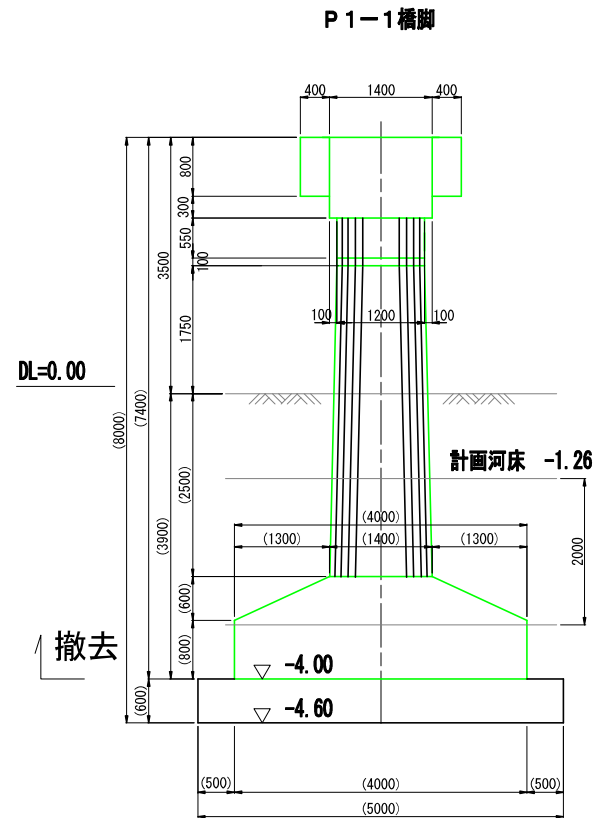
旧橋下部工撤去要領図 (その1)

既設橋 P1 橋脚構造図

S=1/50

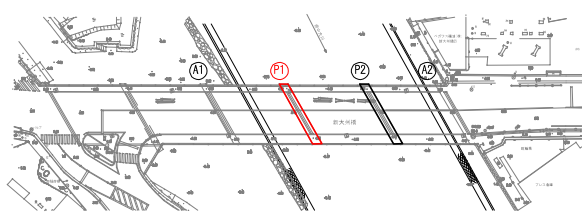
< > 内寸法はP2部を示す
() 内寸法は推定

側面図

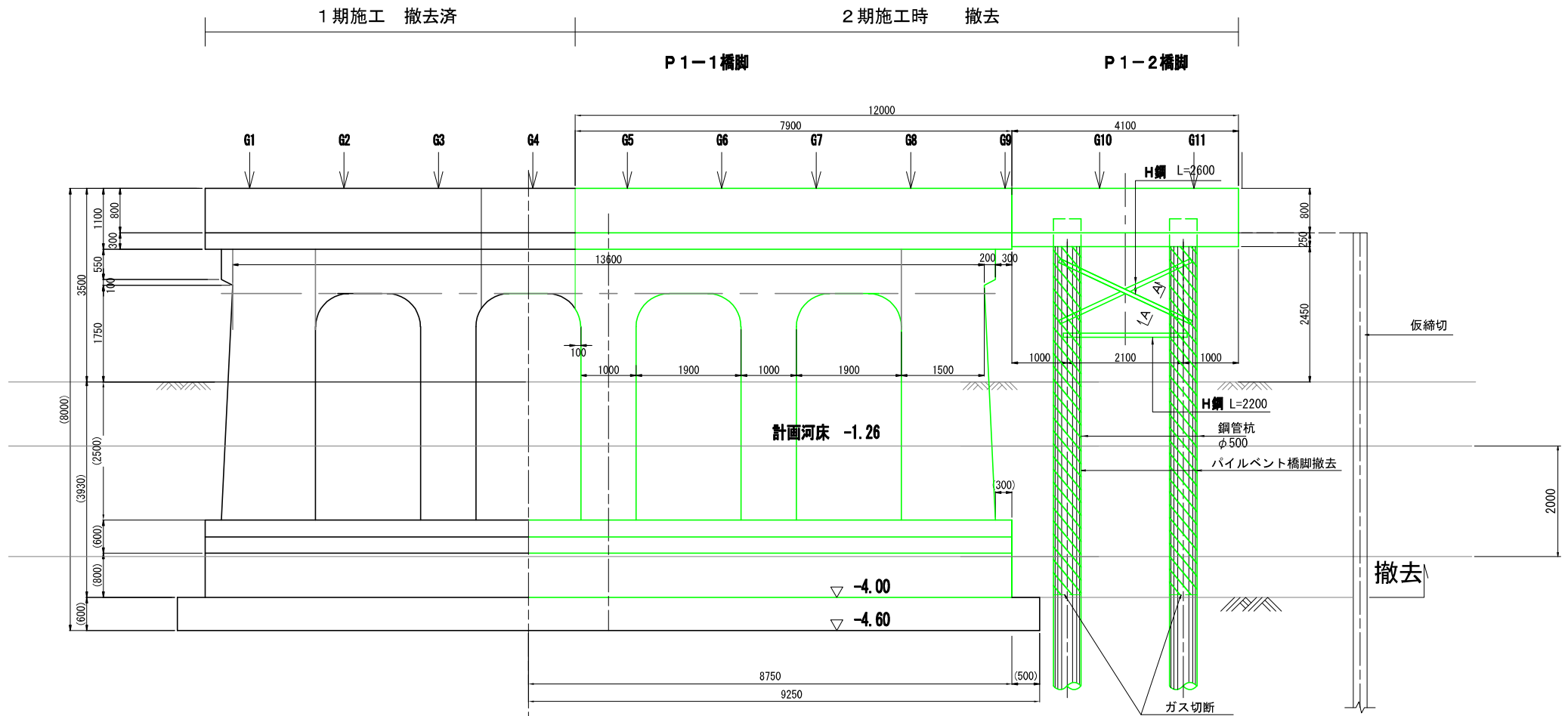


撤去高は計画河床-2.0m以深の底版下面 (EL=-4.00m) とする。

案内図

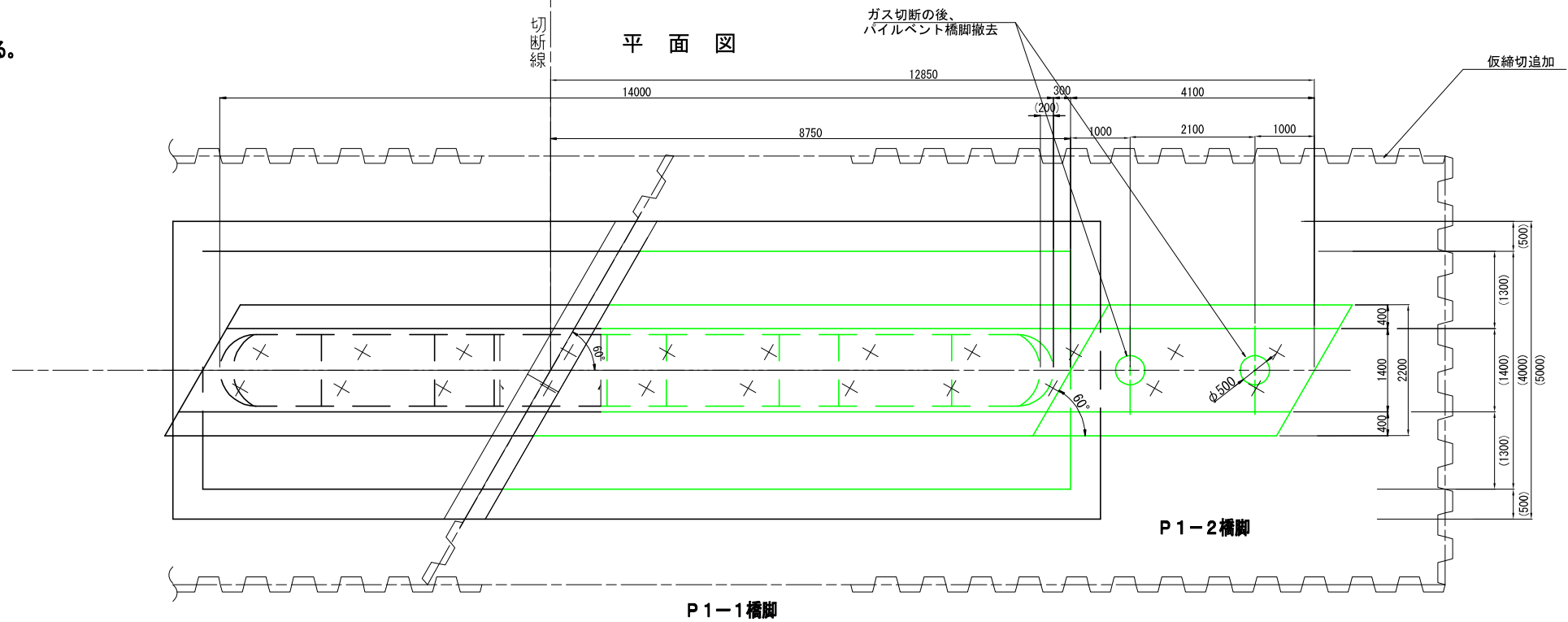


正面図



切断線

平面図

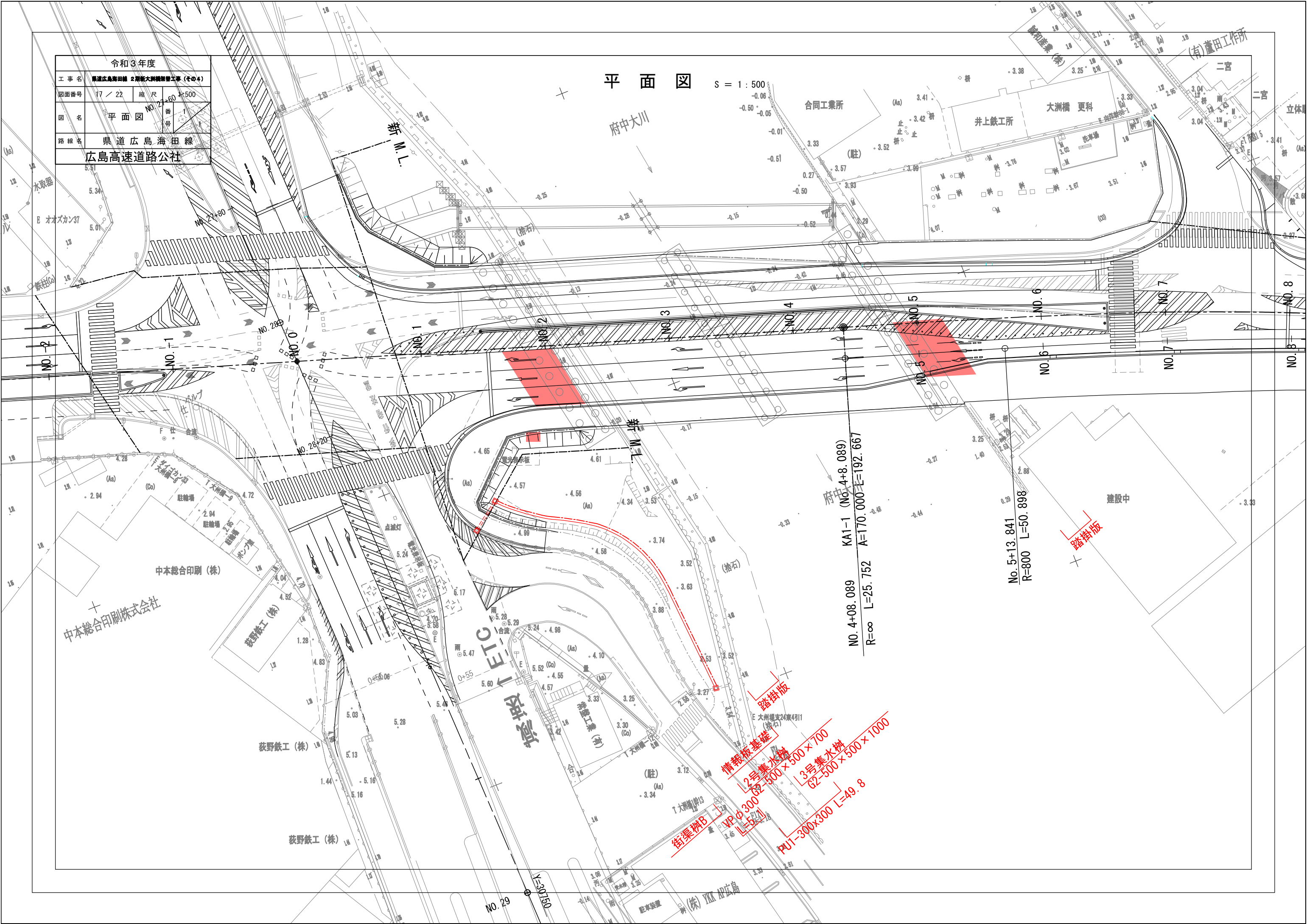


P1-1 橋脚

P1-2 橋脚

令和3年度	
工事名	県道広島海田線 2期新大洲橋架替工事(その4)
図面番号	17 / 22 縮尺 1/60 1/500
図名	平面図 NO.21 番号 1
路線名	県道広島海田線
広島高速道路公社	

平面図 S = 1 : 500



中本総合印刷株式会社

中本総合印刷(株)

萩野鉄工(株)

萩野鉄工(株)

萩野鉄工(株)

No. 29

EITC

府中大川

KA1-1 (No. 4+8.089)
A=170.000 E=192.667
R=∞ L=25.752

No. 5+13.841
R=800 L=50.898

踏掛版基礎
2号集水栓
3号集水栓
VPφ300 L=5.21
PU1-300x300 L=49.8

踏掛版

建設中

(有) 蘆田工作所

二宮

二宮

立体

No. 8

No. 7

No. 6

No. 5

No. 4

No. 3

No. 2

No. 1

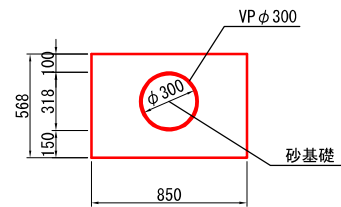
No. 0

No. 21

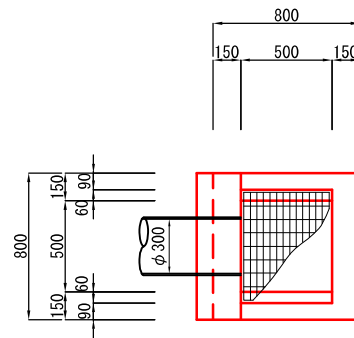
令和3年度			
工事名	県道広島海田線 2期新大洲橋架替工事(その4)		
図面番号	18 / 22	縮尺	図示
図名	構造図	番号	1 2
路線名	県道広島海田線		
広島高速道路公社			

構造図(1/2)

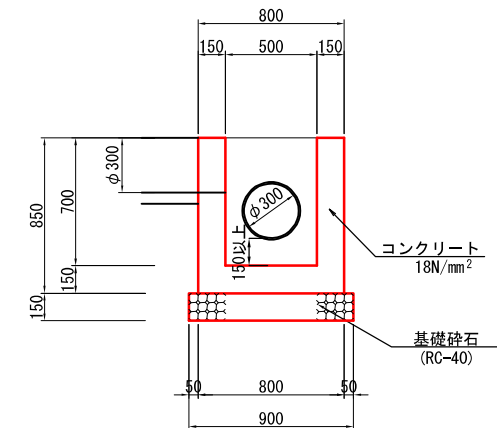
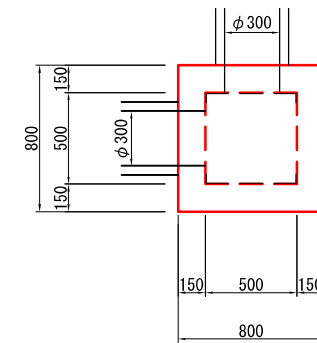
VP φ300
S=1:20



街渠樹B
S=1:20



2号集水樹 G2-500×500×700
S=1:20



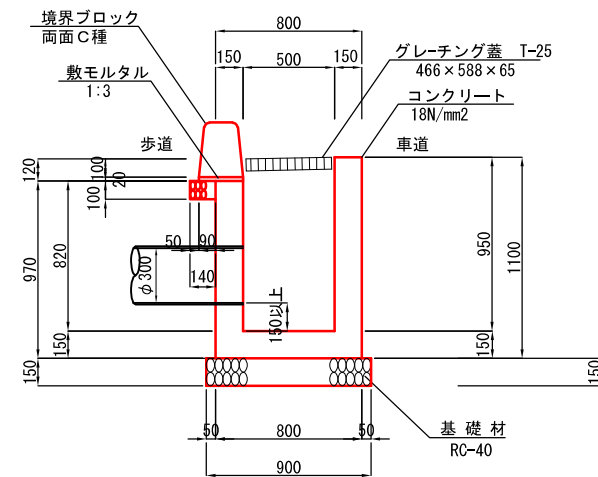
舗装復旧(街渠樹B)

歩道舗装

- 表層: 開粒度アスコン (t=4cm)
- 路盤: 再生切込砕石, RC-30 (t=10cm)
- フィルター層: 砂 (t=5cm)

車道舗装

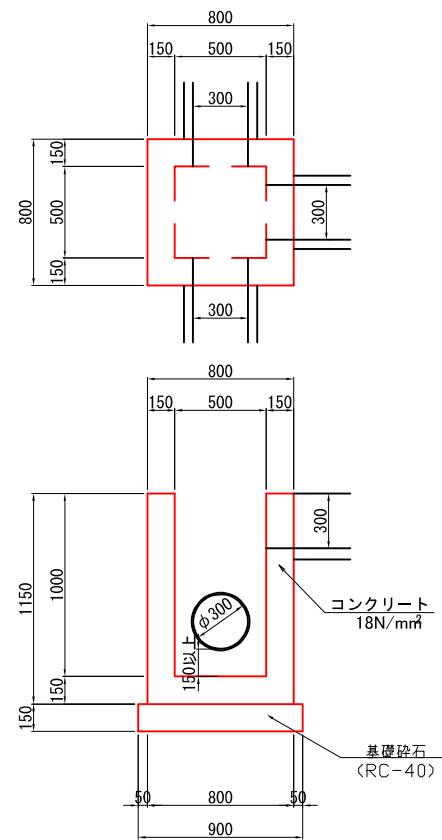
- 表層: 排水性アスコン (t=5cm)
- 基層: 再生粗粒度アスコン (t=5cm)
- 上層路盤: 再生粒調砕石, RM-30 (t=15cm)
- 下層路盤: 再生切込砕石, RC-40 (t=15cm)



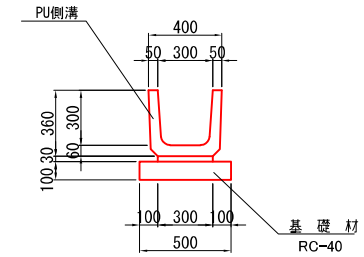
令和3年度			
工事名	県道広島海田線 2期新大洲橋架替工事(404)		
図面番号	19 / 22	縮尺	図示
図名	構造図	番 号	1 2
路線名	県道 広島海田線		
	広島高速道路公社		

構造図 (2/2)

3号集水桝 G2-500×500×1000
S=1:20



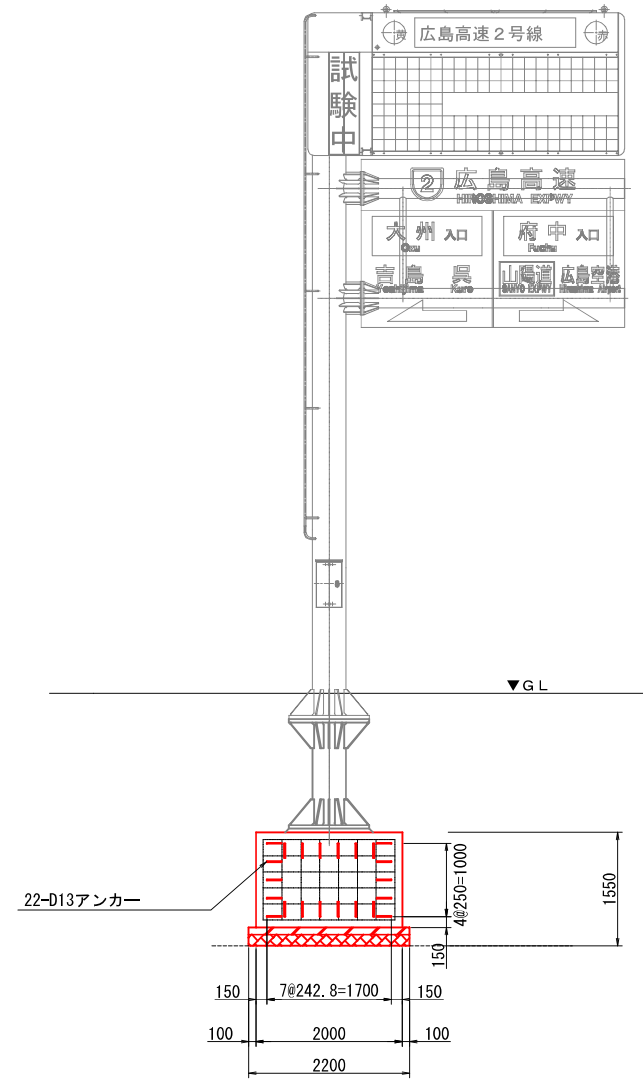
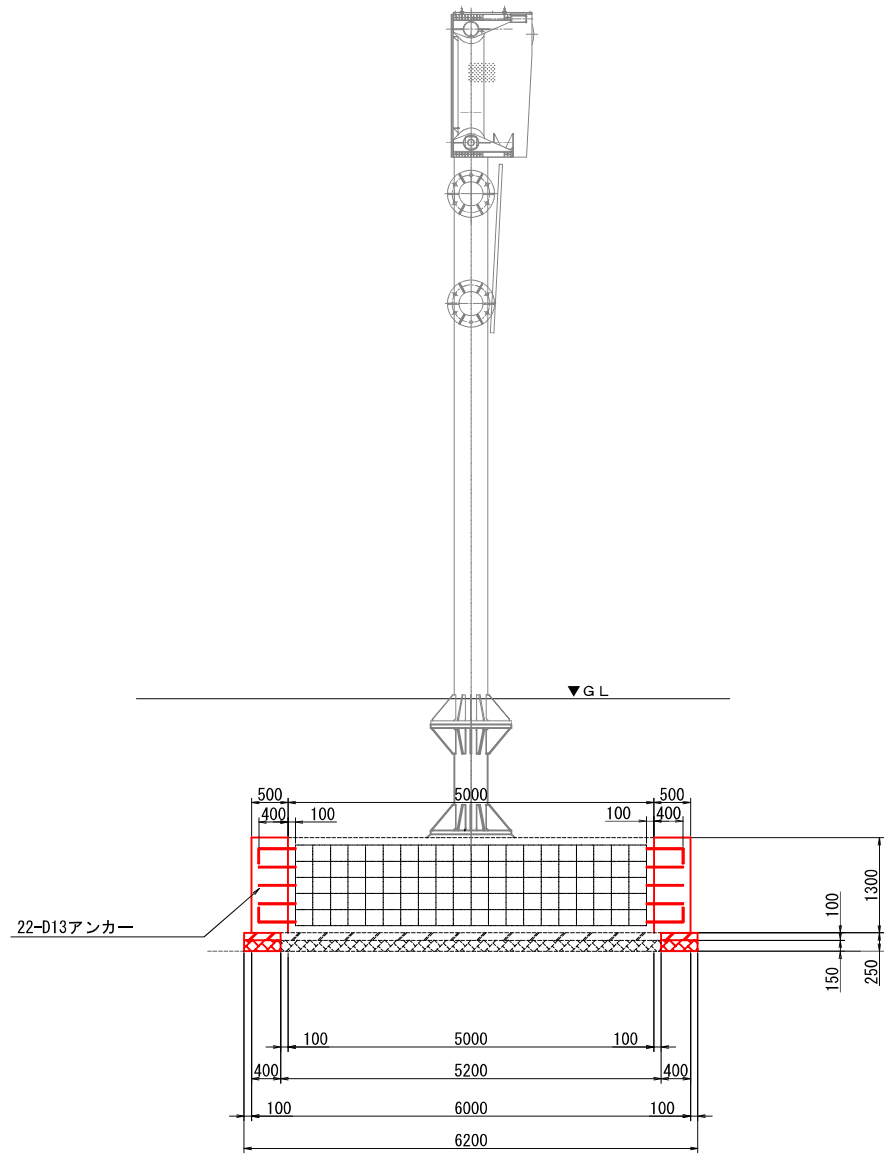
PU1-300x300
S=1:20



工事名	県道広島海田線 2期新大洲橋架替工事 (その4)		
図面番号	20 / 22	縮尺	図示
図名	情報板構造図	番号	1 / 1
路線名	県道広島海田線		
広島高速道路公社			

情報板 構造図

(S=1/50)



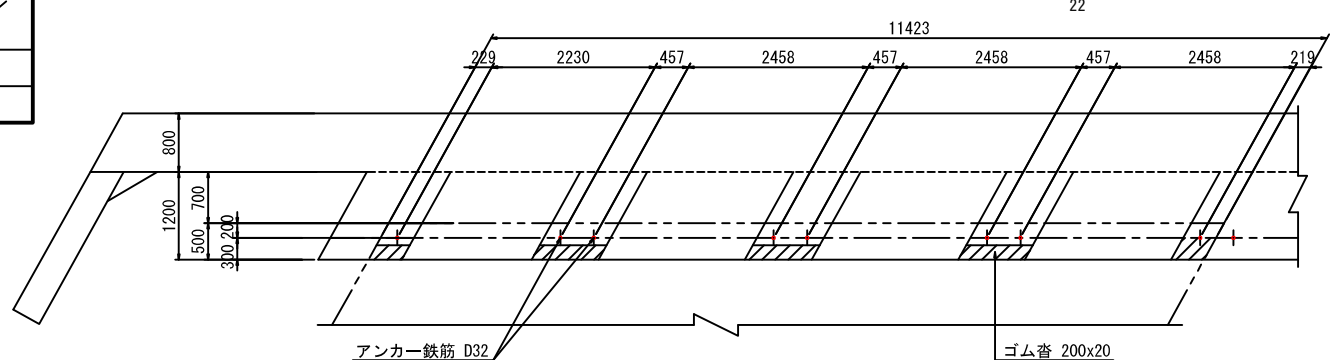
令和3年度			
工事名	県道広島海田線 2期新大洲橋架替工事(その4)		
図面番号	22 / 22	縮尺	図示
図名	A2橋台踏掛版配筋図	番号	— / —
路線名	県道広島海田線		
広島高速道路公社			

A2橋台踏掛版配筋図

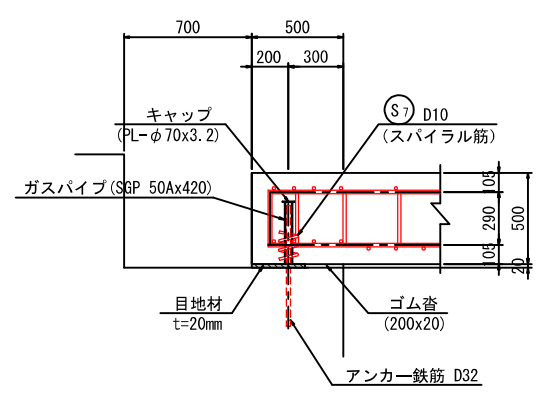
S=1:50

2期施工

アンカー鉄筋配筋図

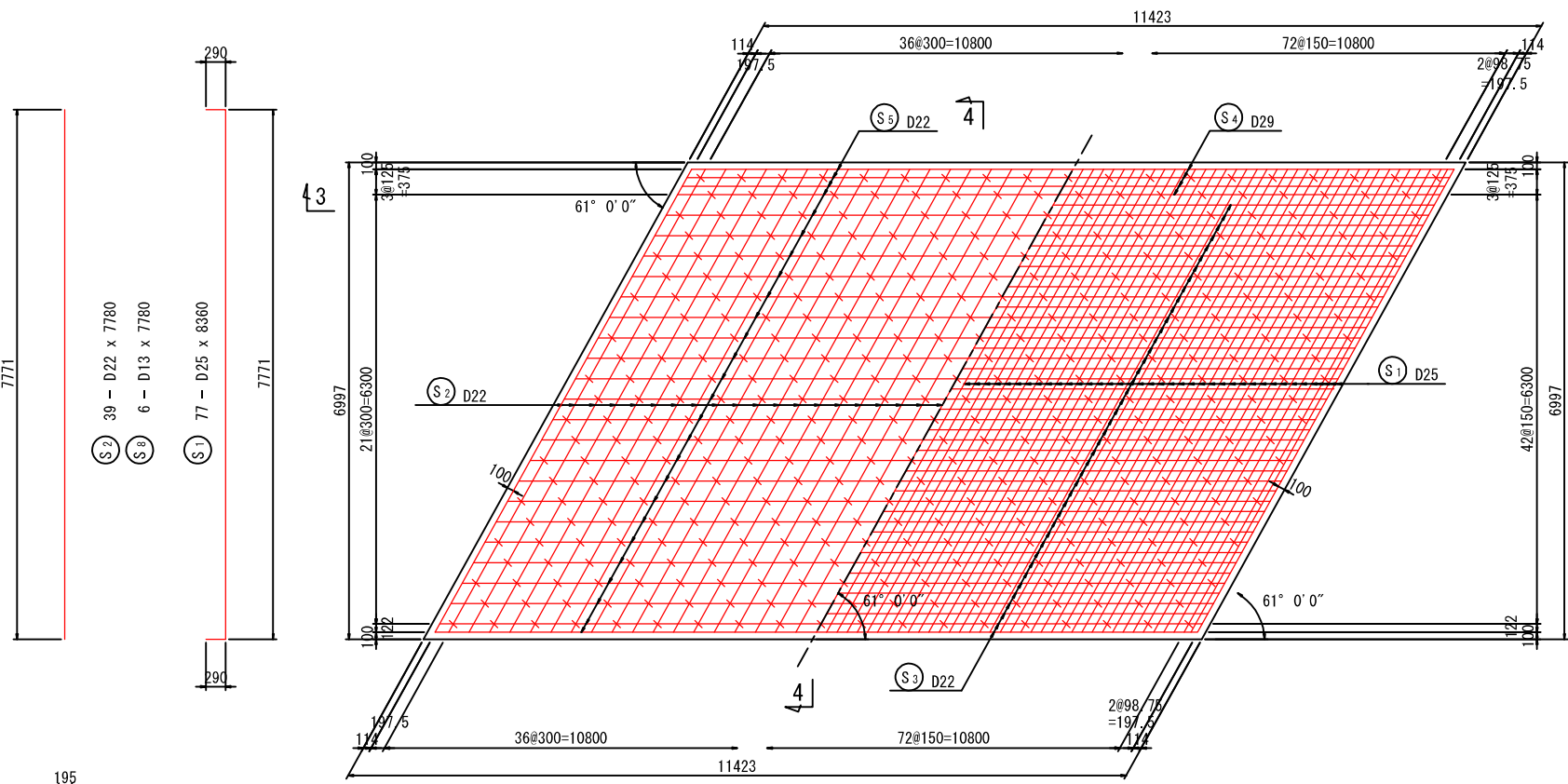


支承部詳細図 S=1:20

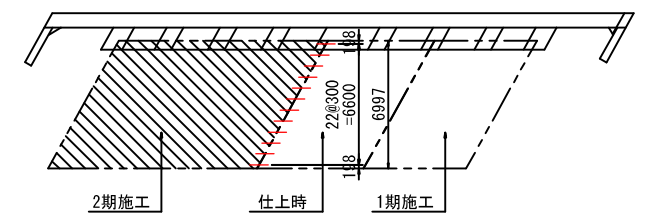


上面 (1-1)

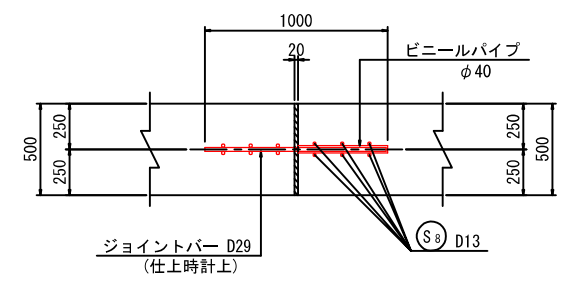
下面 (2-2)



位置図



縦目地詳細図 S=1:20



かぶり詳細図 (橋軸方向) S=1:10

