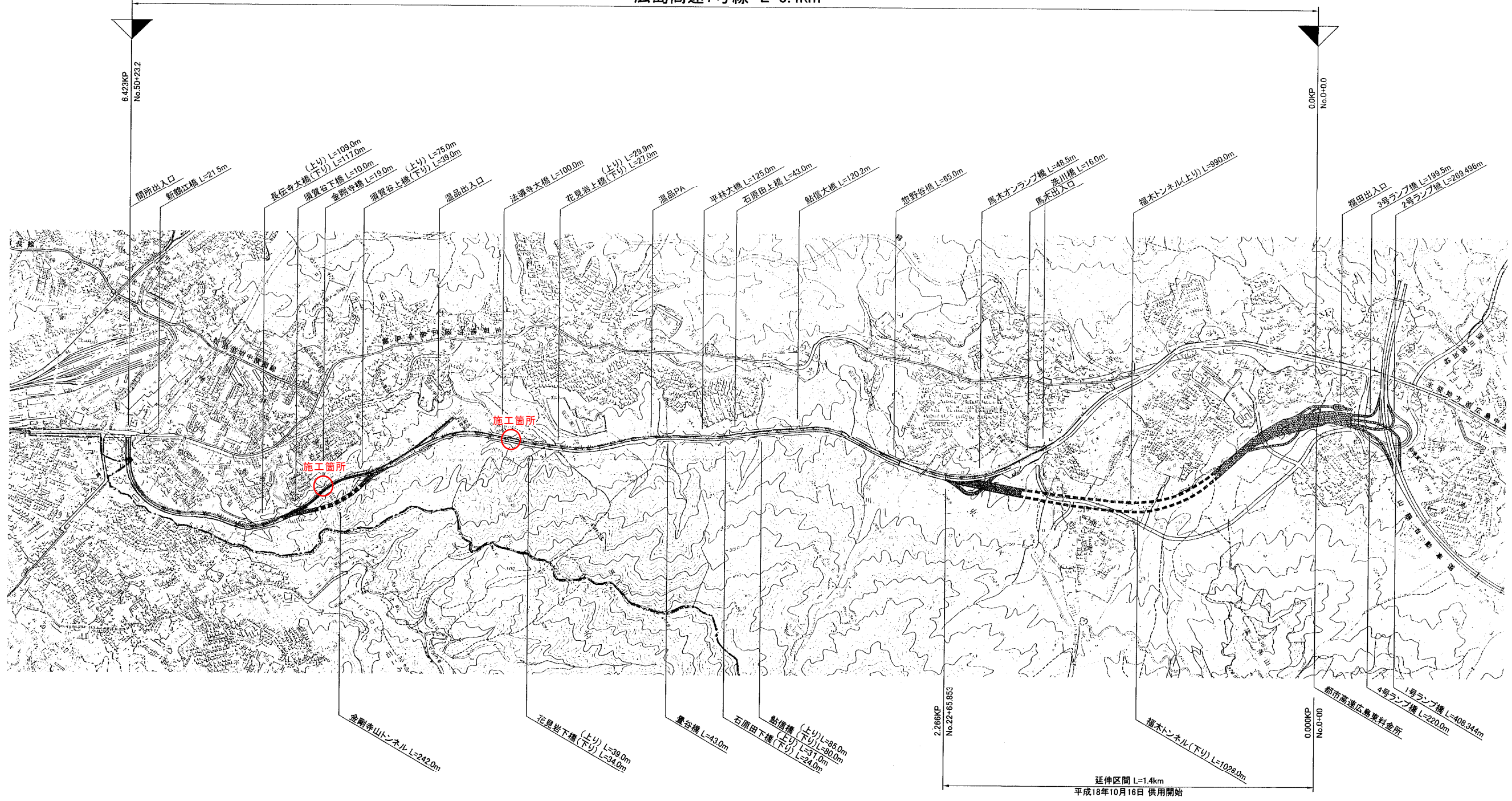
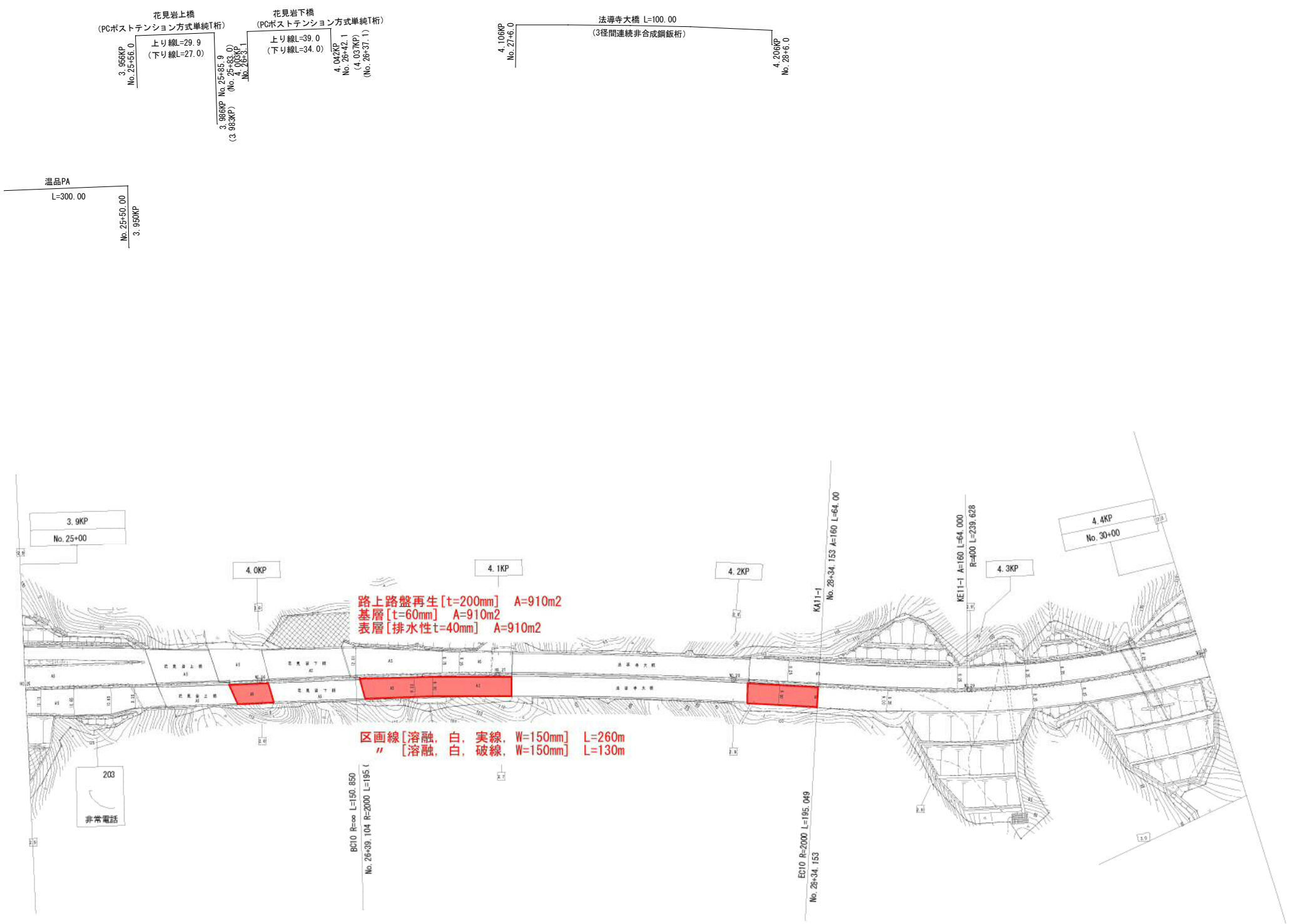


令和2年度 高速1号線舗装修繕工事	
工種	平面図
名	位置図
縮尺	1/10000
広島高速道路公社	
平成19年3月作成	

広島高速1号線 L=6.4km



令和2年度 高速1号線舗装修繕工事		
工程	平面図	
名称	3.900KP~4.400KP No. 25+0.00~No. 30+0.00	縮尺 1/1000
広島高速道路公社		



花見岩上橋
(PCポストテンション方式単純T桁)
3.966KP No.25+56.0
(No. 25+56.0)
No. 26+3.1

花見岩下橋
(PCポストテンション方式単純T桁)
4.042KP No.26+42.1
(No. 26+42.1)
(No. 26+37.1)

法蓮寺大橋 L=100.00
(3径間連続非合成鋼桁)
4.106KP No. 27+4.0
4.206KP No. 28+6.0

温品PA
L=300.00
No. 25+50.00
3.950KP

路上路盤再生 [t=200mm] A=910m²
 基層 [t=60mm] A=910m²
 表層 [排水性 t=40mm] A=910m²

区画線 [溶融, 白, 実線, W=150mm] L=260m
 " [溶融, 白, 破線, W=150mm] L=130m

BC10 R=∞ L=150.850
No. 26+39.104 R=2000 L=195.1

E010 R=2000 L=195.049
No. 28+34.153

KE11-1 A=160 L=64.000
R=400 L=239.628

203
非常電話

令和2年度 高速1号線舗装修繕工事		
工程	平面図	
名称	4.900KP~5.400KP No. 35+0.00~No. 40+0.00(下り線)	縮尺 1/1000
広島高速道路公社		

4.905KP
No. 35+5.0

須賀谷上橋 L=39.00
[単線非合成鋼桁橋]

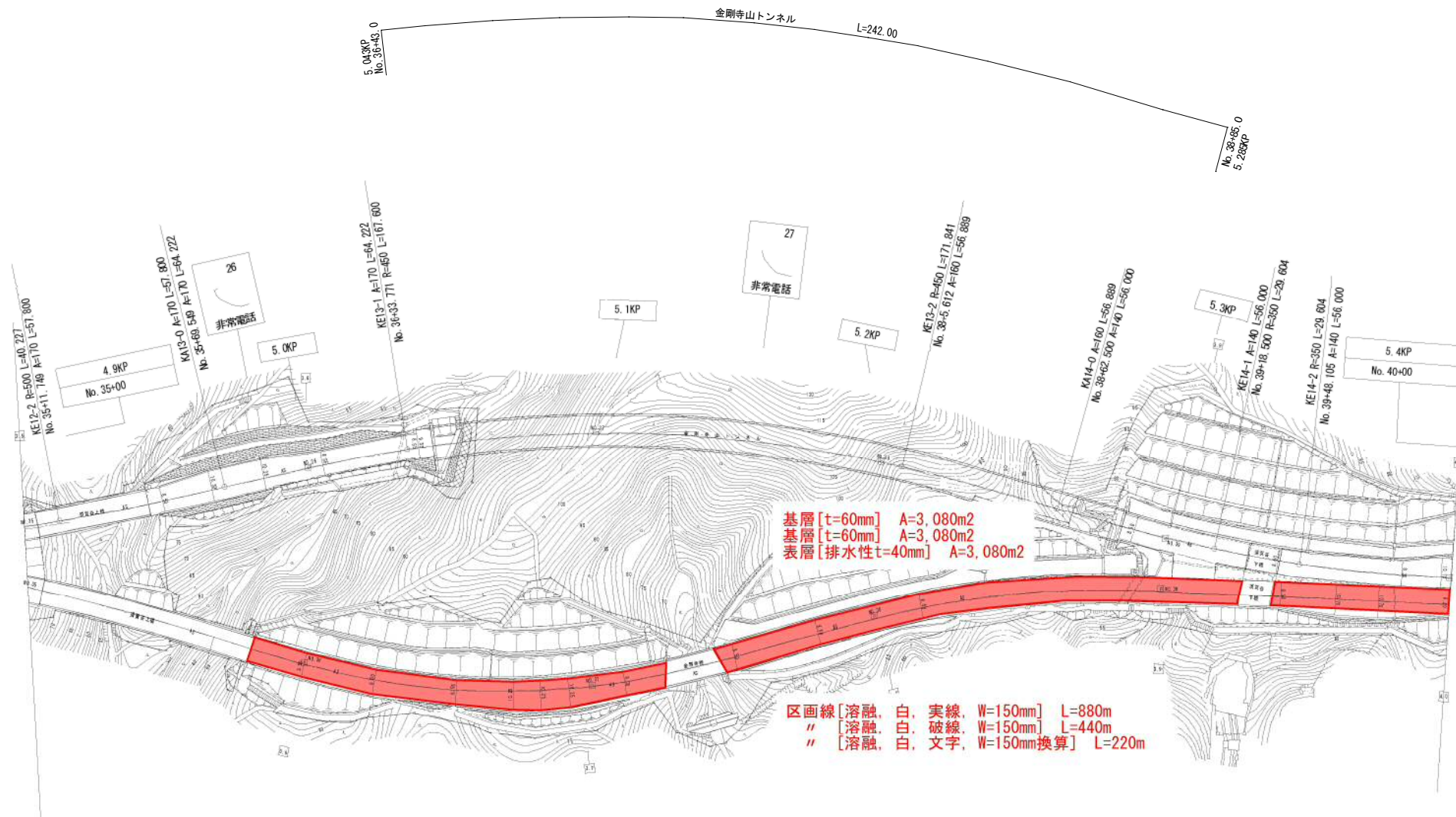
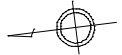
No. 35+44.0
4.944KP

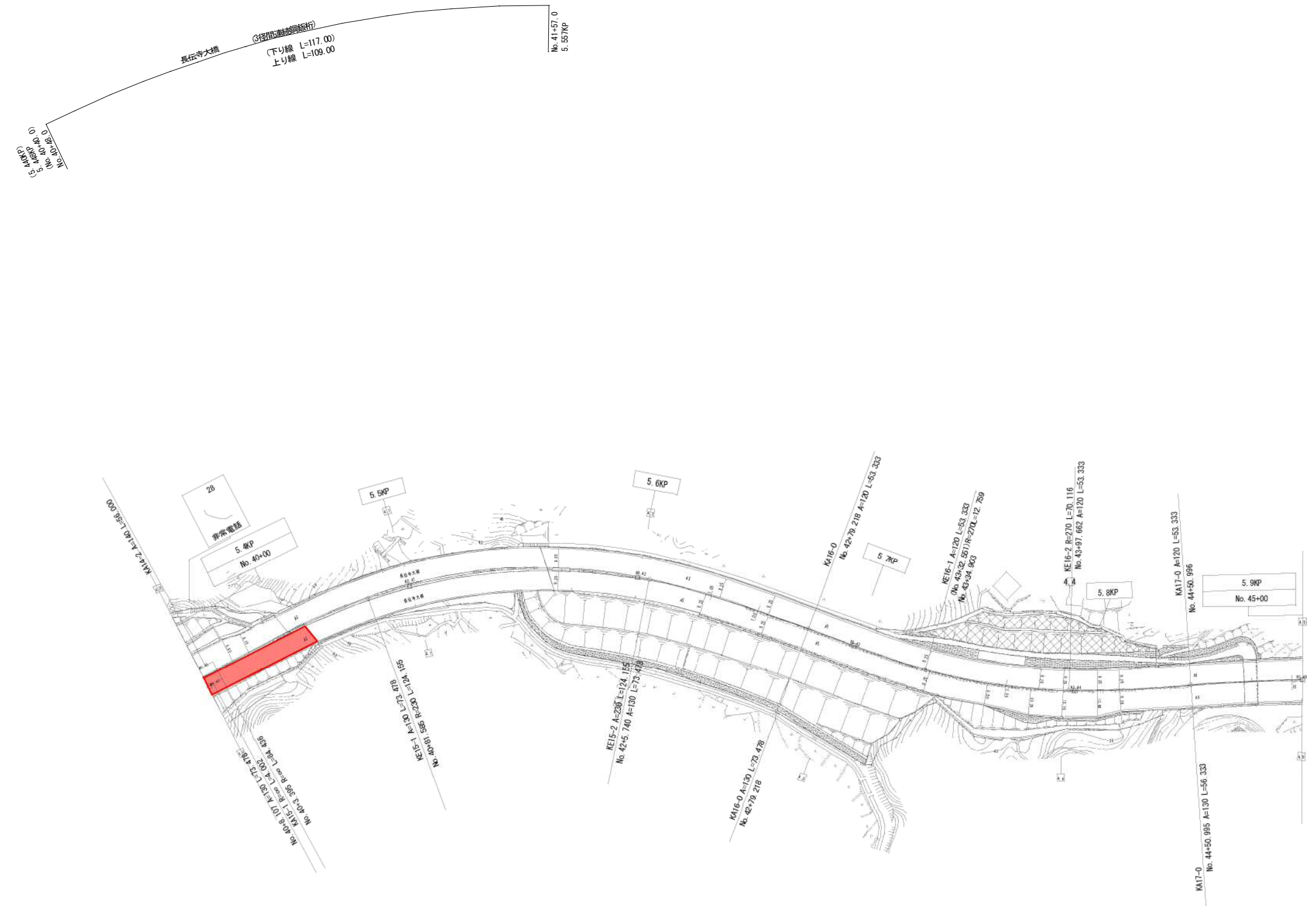
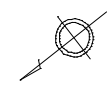
須賀谷下橋 (PCプレテンション方式単純床版橋)

5.229KP
No. 38+106.0
L=10.00

5.239KP
No. 39+10
L=10.00

5.339KP





令和2年度 高速1号線舗装修繕工事		
工程	平面図	
名称	平面図 5.400KP~5.900KP No.40+0.00~No.45+0.00	縮尺 1/1000
広島高速道路公社		

