

令和3年度

広島高速2号線橋梁計画検討業務

参 考 図 書

総括情報表

変更回数 適用単価地区 単価適用日 諸経費体系	0 03 広島市南区 00-03.05.01(0) 2 委託		<凡例> Co ...コンクリート As ...アスファルト DT ...ダンプトラック BH ...バックホウ CC ...クローラクレーン TC ...トラッククレーン RTC...ラフテレーンクレーン
発注区分	当世代 41 建設コンサル	前世代	
建設技能労働者や交通誘導員等の現場労働者にかかる経費として、労務費のほか各種経費（法定福利費の事業者負担額、労務管理費、安全訓練等に要する費用等）が必要であり、本積算ではこれらを現場管理費等の一部として率計上している。			

施工単価表

設計留意書の作成

VA000000000

単第0 -0001 表

頁0 -0002

1 業務 当り

名称・規格など	数量	単位	単価	金額	備考
主任技師	2.5	人			
技師 (A)	5	人			
*** 単位当たり ***	1	業務			

広島高速道路公社

施工単価表

打合せ
設計業務

SA010100010

単第0 -0002 表

頁0 -0003

1 業務 当り

名称・規格など	数量	単位	単価	金額	備考
主任技師	3.5	人			
技師 (A)	3.5	人			
技師 (B)	3.5	人			
*** 単位当たり ***	1	業務			
A=5 中間打合せ回数					

広島高速道路公社

施工単価表

概算工事費算出

V1000

単第0 -0003 表

頁0 -0004

1

業務 当り

名称・規格など	数量	単位	単価	金額	備考
技師 (A)	5.5	人			
技師 (B)	14	人			
技師 (C)	18	人			
技術員	18	人			
*** 単位当たり ***	1	業務			

広島高速道路公社

施工単価表

事業工程の検討

V2000

単第0 -0004 表

頁0 -0005

1

業務 当り

名称・規格など	数量	単位	単価	金額	備考
技師 (A)	3	人			
技師 (B)	3	人			
技師 (C)	4	人			
*** 単位当たり ***	1	業務			

広島高速道路公社

施工単価表

概略架設計画の検討

V3000

単第0 -0005 表

頁0 -0006

1 箇所 当り

名称・規格など	数量	単位	単価	金額	備考
主任技師	0.4	人			
技師 (A)	2	人			
技師 (B)	3.2	人			
技師 (C)	3.8	人			
*** 単位当たり ***	1	箇所			

広島高速道路公社

施工単価表

関係機関との協議資料作成

VA080100030

単第0 -0006 表

頁0 -0007

1 業務 当り

名称・規格など	数量	単位	単価	金額	備考
技師 (B)	4	人			
技師 (C)	4	人			
技術員	2.5	人			
*** 単位当たり ***	1	業務			

広島高速道路公社

施工単価表

現地踏査

SA080100040

単第0 -0007 表

頁0 -0008

1

業務 当り

名称・規格など	数量	単位	単価	金額	備考
主任技師	1.5	人			
技師 (A)	1.5	人			
技師 (B)	1.0	人			
*** 単位当たり ***	1	業務			

広島高速道路公社

施工単価表

旅費交通費 (設計)

S2Z0101X3

単第0 -0008 表

頁0 -0009

1

式 当り

名称・規格など	数量	単位	単価	金額	備考
旅費交通費	1.00	式			
*** 単位当たり ***	1	式			
A=1 宿泊, 滞在を伴わない業務の場合					

広島高速道路公社

施工単価表

電子成果品作成費(設計)
概略設計、予備設計及び詳細設計

S2Z0102X3

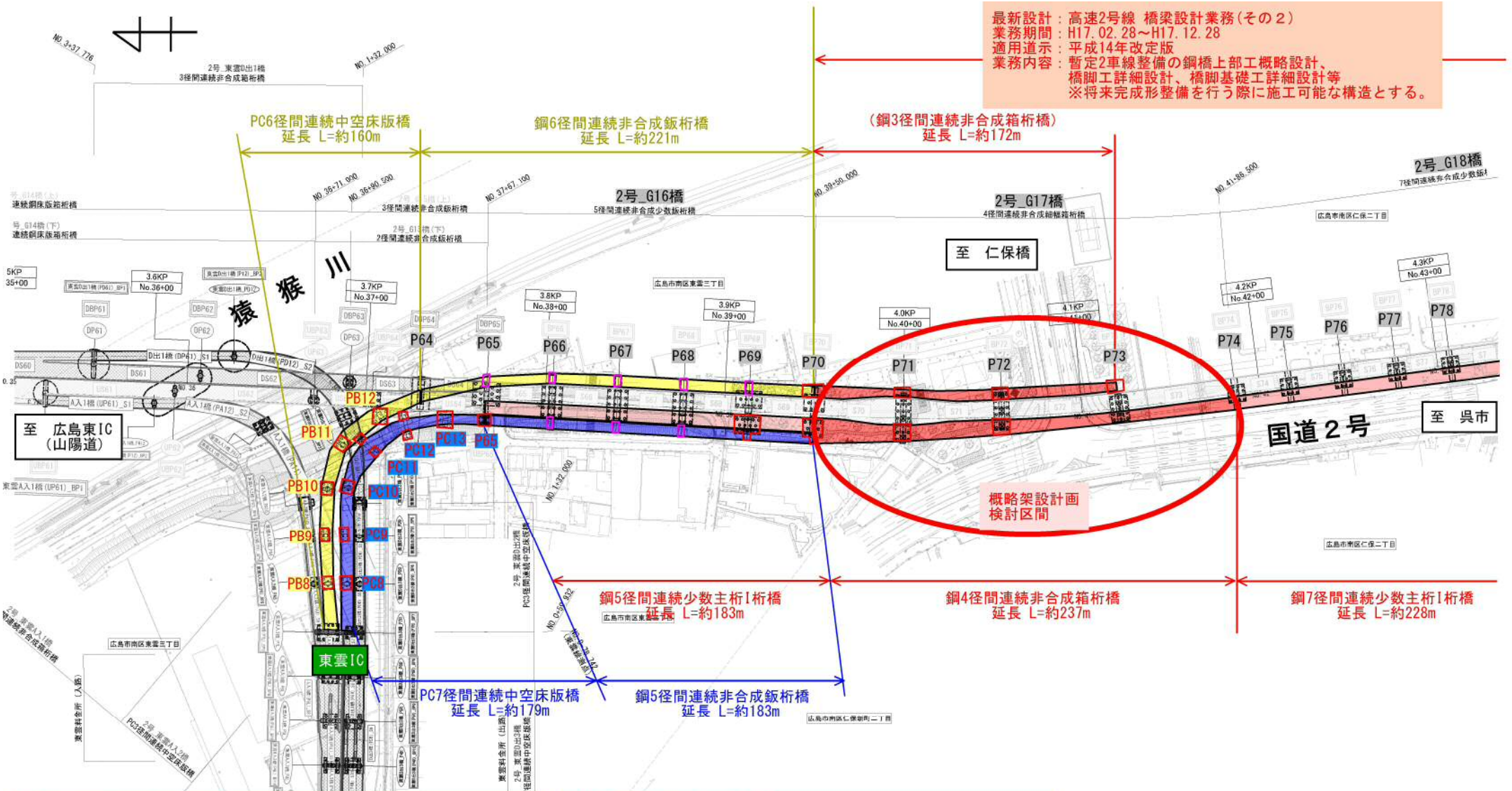
単第0 -0009 表

頁0 -0010

1 式 当り

名称・規格など	数量	単位	単価	金額	備考
電子成果品作成費	1.00	式			
*** 単位当たり ***	1	式			
A=1 概略設計、予備設計及び詳細設計					

最新設計：高速2号線 橋梁設計業務(その2)
 業務期間：H17.02.28~H17.12.28
 適用道示：平成14年改定版
 業務内容：暫定2車線整備の鋼橋上部工概略設計、
 橋脚工詳細設計、橋脚基礎工詳細設計等
 ※将来完成形整備を行う際に施工可能な構造とする。



【東雲南向きランプ(PC橋)】
 最新設計：広島高速2号線(府中仁保道路) 橋梁設計その他業務(3-5工区)
 業務期間：H13.09.07~H14.03.20
 適用道示：平成8年改定版
 業務内容：Bランプ・CランプのPC橋上部工詳細設計、
 橋脚工詳細設計、橋脚基礎工詳細設計等
 申し送り：
 ・UP64及びDランプとPB12が干渉するため、見直しが必要。
 ・Dランプ下のPB11・PC11の基礎杭施工に難があるため、見直しが必要。

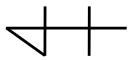
【東雲南向きランプ(鋼橋)】
 最新設計：広島高速2号線 橋梁設計その他業務(3-6工区)
 業務期間：H14.10.17~H17.03.31
 適用道示：平成14年改定版
 業務内容：Bランプ・Cランプ及び本線拡幅部の鋼橋上部工概略設計、
 橋脚工詳細設計、橋脚基礎工詳細設計等

凡例

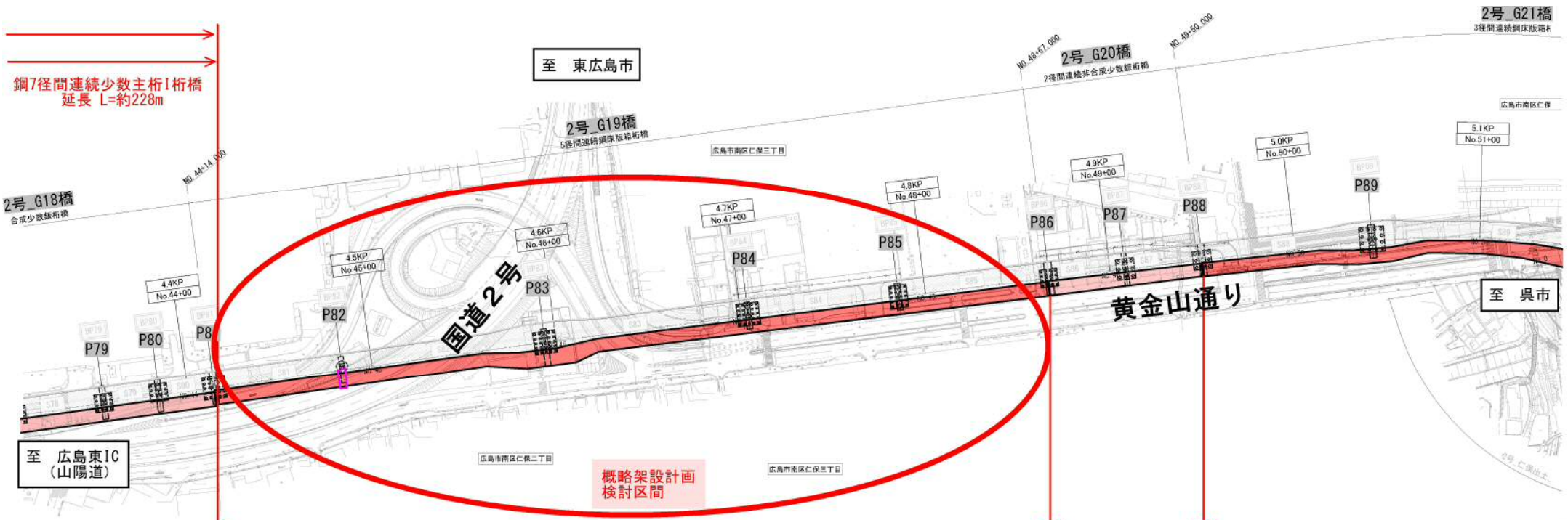
	東雲ランプBランプ橋
	東雲ランプCランプ橋
	本線橋(隣接橋梁ごとに区別)
	本線橋(隣接橋梁ごとに区別)
	下部工(新設)
	下部工(梁継目)



至 西広島バイパス



凡例	
	: 東雲ランプBランプ橋
	: 東雲ランプCランプ橋
	: 本線橋 (隣接橋梁ごとに区別)
	: 本線橋 (隣接橋梁ごとに区別)
	: 下部工 (新設)
	: 下部工 (梁継足)



鋼7径間連続少数主桁I桁橋
延長 L=約228m

2号 G18橋
合成少数版桁橋

至 東広島市

2号 G19橋
5径間連続鋼床版箱桁橋

2号 G20橋
2径間連続非合成少数版桁橋

2号 G21橋
3径間連続鋼床版箱桁橋

至 広島東IC
(山陽道)

国道2号

黄金山通り

至 呉市

概略架設計画
検討区間

鋼5径間連続鋼床版箱桁橋
延長 L=約453m

鋼2径間連続非合成
版桁橋
延長 L=約83m

鋼3径間連続鋼床版箱桁橋
延長 L=約326m

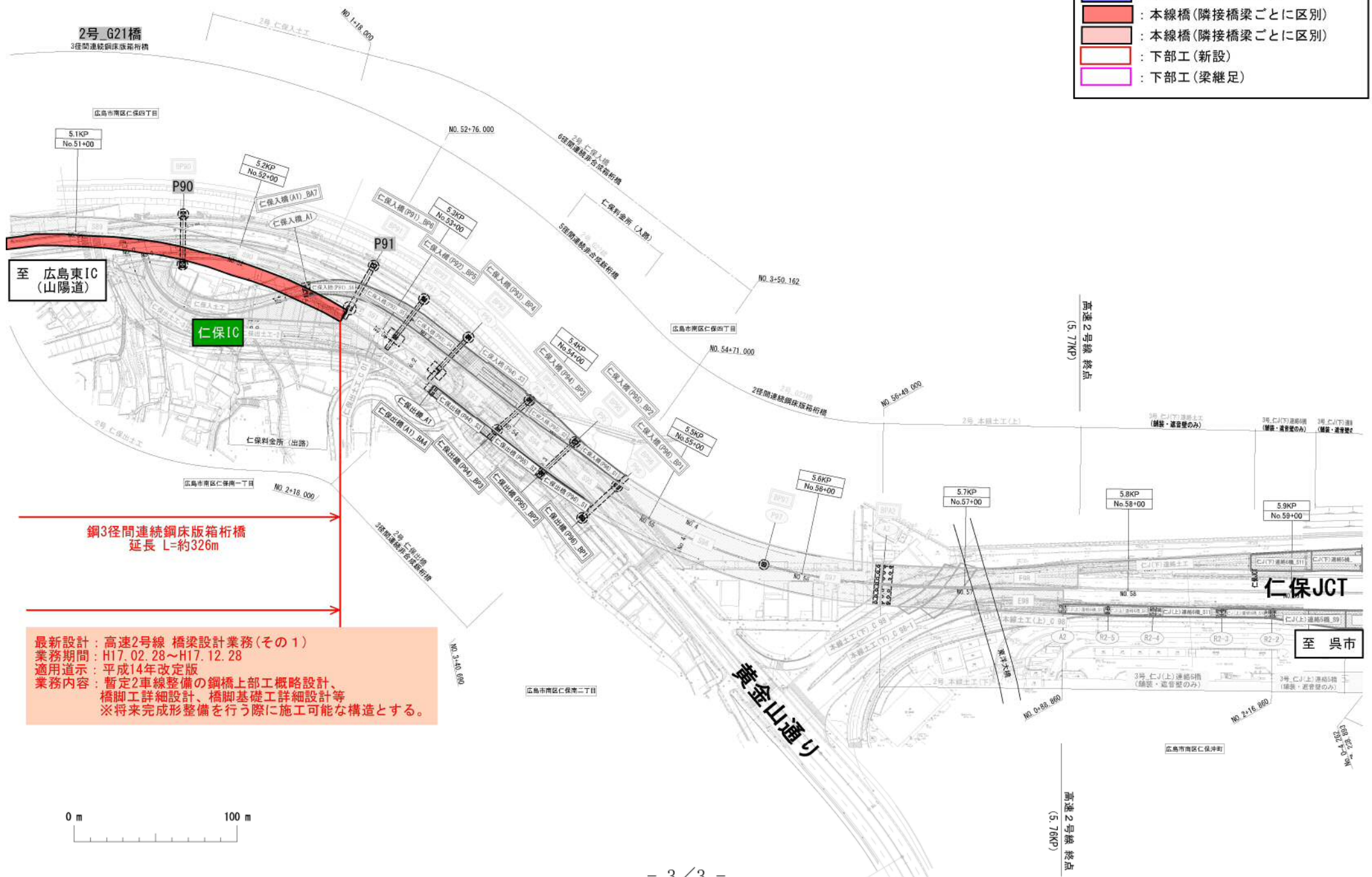
最新設計 : 高速2号線 橋梁設計業務(その3)
業務期間 : H17.02.28~H18.02.28
適用道示 : 平成14年改定版
業務内容 : 暫定2車線整備の鋼橋上部工概略設計、
橋脚工詳細設計、橋脚基礎工詳細設計等
※将来完成形整備を行う際に施工可能な構造とする。

最新設計 : 高速2号線 橋梁設計業務(その1)
業務期間 : H17.02.28~H17.12.28
適用道示 : 平成14年改定版
業務内容 : 暫定2車線整備の鋼橋上部工概略設計、
橋脚工詳細設計、橋脚基礎工詳細設計等
※将来完成形整備を行う際に施工可能な構造とする。





- 凡例
- : 東雲ランプBランプ橋
 - : 東雲ランプCランプ橋
 - : 本線橋(隣接橋梁ごとに区別)
 - : 本線橋(隣接橋梁ごとに区別)
 - : 下部工(新設)
 - : 下部工(梁継足)



本業務における各種歩掛については次のとおり見込んでいる。

設計留意書の作成 単価表第1表 (1業務当り)

名称・規格	数量	単位	単価※	備考
主任技師	2.5	人		
技師(A)	5.0	人		

打合せ 単価表第2表 (1業務当り)

名称・規格	数量	単位	単価※	備考
主任技師	3.5	人		中間打合せ5回
技師(A)	3.5	人		
技師(B)	3.5	人		

概算工事費算出 単価表第3表 (1業務当り)

名称・規格	数量	単位	単価※	備考
技師(A)	5.5	人		
技師(B)	14.0	人		
技師(C)	18.0	人		
技術員	18.0	人		

事業工程の検討 単価表第4表 (1業務当り)

名称・規格	数量	単位	単価※	備考
技師(A)	3.0	人		
技師(B)	3.0	人		
技師(C)	4.0	人		

概略架設計画の検討 単価表第5表 (1箇所当り)

名称・規格	数量	単位	単価※	備考
主任技師	0.4	人		
技師(A)	2.0	人		
技師(B)	3.2	人		
技師(C)	3.8	人		

関係機関との協議資料作成 単価表第6表 (1業務当り)

名称・規格	数量	単位	単価※	備考
技師(B)	4.0	人		
技師(C)	4.0	人		
技術員	2.5	人		

現地踏査 単価表第7表 (1業務当り)

名称・規格	数量	単位	単価※	備考
主任技師	1.5	人		
技師(A)	1.5	人		
技師(B)	1.0	人		

※設計業務委託等技術者単価表へ記載の労務単価については、表示していない。