

安佐南区

東区

府中町

中區



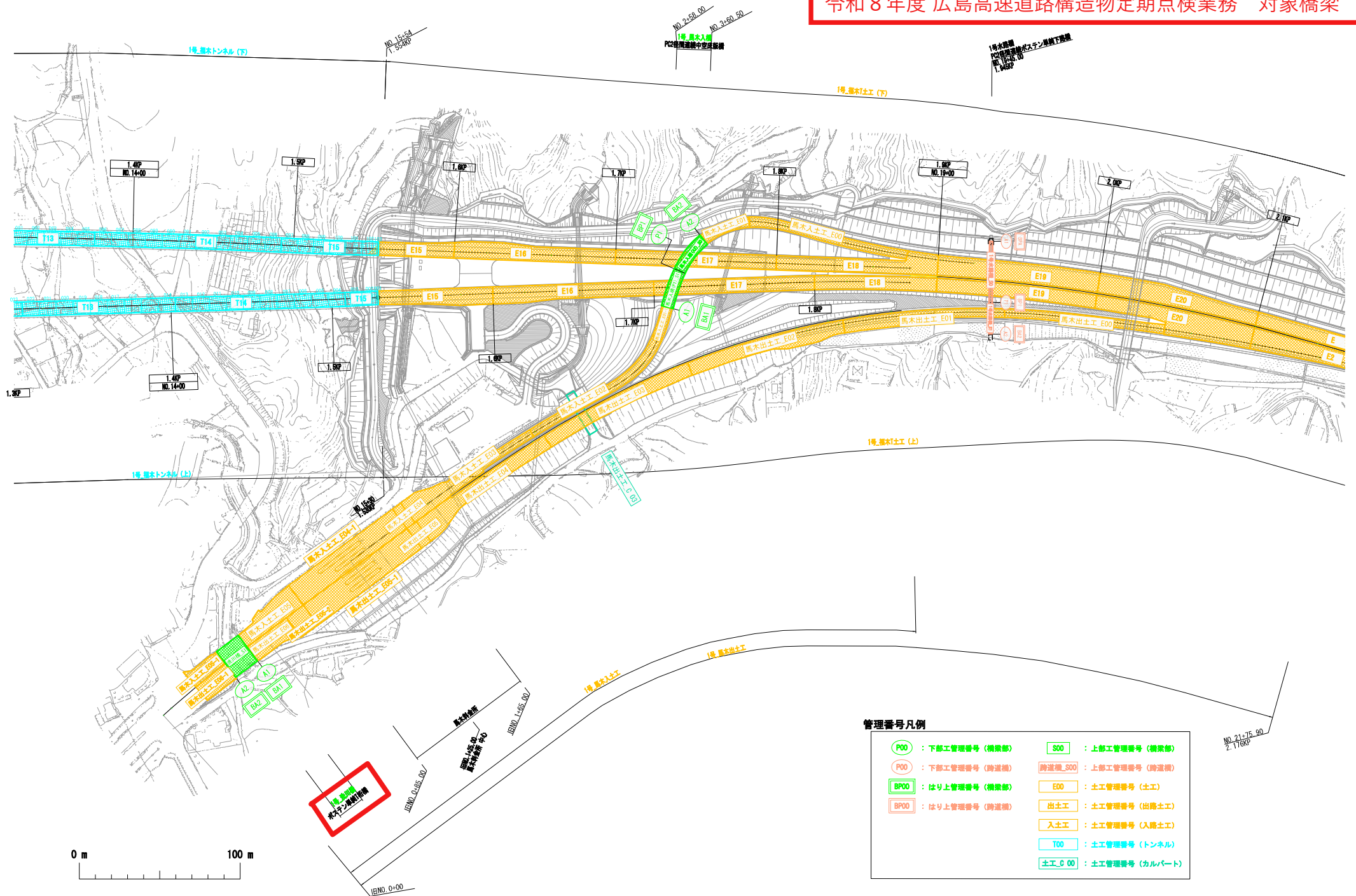
# 点検対象橋梁一覧表

路線等	No	点検対象橋梁		橋面積 (m <sup>2</sup> )	橋長 (m)	状態の把握	打音検査	
						近接目視 点検	第三者被害 予防措置	劣化状況 把握
1号線	1	惣野谷橋(上)	ポストテンション方式PC単純T桁橋	598.0	65.0	○		○
	2	惣野谷橋(下)	ポストテンション方式PC単純T桁橋	598.0	65.0	○		○
	3	鮎信大橋(上)	3径間連続非合成鋼板桁橋	1,107.3	120.2	○		○
	4	鮎信大橋(下)	3径間連続非合成鋼板桁橋	1,107.9	120.2	○		○
	5	鮎信橋(上)	2径間連続非合成鋼板桁橋	803.3	85.0	○		○ (上部工を除く)
	6	鮎信橋(下)	2径間連続非合成鋼板桁橋	736.0	80.0	○		○
	7	石原田上橋(上)	ポストテンション方式PC単純T桁橋	406.4	43.0	○		○
	8	石原田下橋(上)	ポストテンション方式PC単純T桁橋	293.0	31.0	○		○
	9	石原田下橋(下)	ポストテンション方式PC単純T桁橋	232.8	24.0	○		○
	10	平林大橋(上)	単純活荷重合成鋼桁+方杖ラーメン桁橋	1,150.0	125.0	○		○
	11	平林大橋(下)	単純活荷重合成鋼桁+方杖ラーメン桁橋	1,150.0	125.0	○		○
	12	豊谷橋(上)	単純合成鋼板桁橋(耐候性鋼材)	395.6	43.0	○		○
	13	豊谷橋(下)	単純非合成鋼板桁橋	685.2	43.0	○		○
	14	花見岩上橋(上)	ポストテンション方式PC単純T桁橋	275.1	29.9	○		○
	15	花見岩上橋(下)	ポストテンション方式PC単純T桁橋	425.2	27.0	○		○
	16	花見岩下橋(上)	ポストテンション方式PC単純T桁橋	358.8	39.0	○		○
	17	花見岩下橋(下)	ポストテンション方式PC単純T桁橋	471.2	34.0	○		○
	18	法道寺大橋(上)	3径間連続非合成鋼板桁橋	920.0	100.0	○		○ (上部工を除く)
	19	法道寺大橋(下)	3径間連続非合成鋼板桁橋	965.1	100.0	○		○
	20	須賀谷上橋(上)	2径間連続非合成鋼板桁橋	708.8	75.0	○		○ (上部工を除く)
	21	須賀谷上橋(下)	単純非合成鋼板桁橋	378.3	39.0	○		○
	22	金剛寺橋(上)	ポストテンション方式PC単純T桁橋	175.8	19.0	○		○
	23	長伝寺大橋(上)	3径間連続非合成鋼板桁橋	1,056.0	109.0	○		○
	24	長伝寺大橋(下)	3径間連続非合成鋼板桁橋	1,053.0	117.0	○		○
	25	洗川橋	ポストテンション方式PC単純T桁橋	299.2	16.0	○		○
	26	間所入橋	ポストテンション方式PC 3径間連続中空床版橋	862.2	90.0	○	○	
2号線	27	温品JCT(上り)連絡1橋	3径間連続非合成鋼板桁橋	939.7	126.0	○	○	
	28	温品JCT(上り)連絡2橋	3径間連続鋼床版鋼箱桁橋	1,784.1	207.0	○	○	
	29	温品JCT(上り)連絡3橋	6径間連続非合成鋼板桁橋	1,707.0	222.0	○	○	
	30	温品JCT(上り)連絡4橋	3径間連続非合成鋼板桁橋	1,456.3	105.0	○	○	
	31	温品JCT(下り)連絡1橋	2径間連続非合成鋼板桁橋	598.1	84.3	○	○	
	32	温品JCT(下り)連絡2橋	3径間連続鋼床版鋼箱桁橋	1,977.0	263.6	○	○	
	33	温品JCT(下り)連絡3橋	5径間連続非合成鋼板桁橋	1,432.0	194.3	○	○	
	34	G1橋	3径間連続非合成鋼箱桁橋	3,214.3	152.0	○	○	
	35	G2橋	4径間連続非合成鋼箱桁橋	4,167.1	228.0	○	○	
	36	G3橋	5径間連続非合成鋼板桁橋	3,973.2	190.0	○	○	
	37	G4橋	3径間連続非合成鋼箱桁橋	3,332.5	147.0	○	○	
	38	G5橋	6径間連続非合成鋼板桁橋	4,548.4	180.0	○	○	
	39	G6橋	2径間連続非合成鋼箱桁橋	2,119.5	83.0	○	○	
	40	G7橋	10径間連続非合成鋼板桁橋	6,444.8	356.0	○	○	
	41	G8橋	5径間連続鋼床版鋼箱桁橋	3,132.0	174.0	○	○	
	42	G9橋(JR交差区間除く)	3径間連続鋼床版鋼箱桁橋	2,728.8	151.6	○	○	
	43	G10橋	6径間連続非合成少数鋼板桁橋	4,178.0	228.0	○	○	
	44	G11橋	3径間連続鋼床版鋼箱桁橋	4,518.0	251.0	○	○	
	45	矢賀出1橋	4径間連続非合成鋼箱桁橋	2,102.1	234.7	○	○	
	46	矢賀出2橋	ポストテンション方式PC2径間連続中空床版橋	240.0	41.0	○	○	
	47	矢賀入橋	5径間連続非合成鋼板桁橋	1,005.7	165.7	○	○	
	48	府中出1橋	2径間連続非合成鋼箱桁橋	562.2	88.3	○	○	
	49	府中出2橋	ポストテンション方式PC2径間連結T桁橋	372.3	63.5	○	○	
	50	府中入橋	ポストテンション方式PC4径間連結T桁橋	716.9	124.0	○	○	
3号線	51	G25橋	3径間連続鋼床版複合ラーメン鋼箱桁橋	7,651.1	280.0	○	○	
	52	吉島出橋	4径間連続非合成鋼箱桁橋	2,367.0	298.9	○	○	
	53	吉島入橋	4径間連続非合成鋼箱桁橋	2,365.5	298.8	○	○	
5号線	54	本線G1橋	2径間連続非合成鋼板桁橋	1,631.0	85.0	○	○	

※ 橋梁No.54(管理名称:5号線 本線G1橋)は、今回の点検においては高速1号線に分類している。



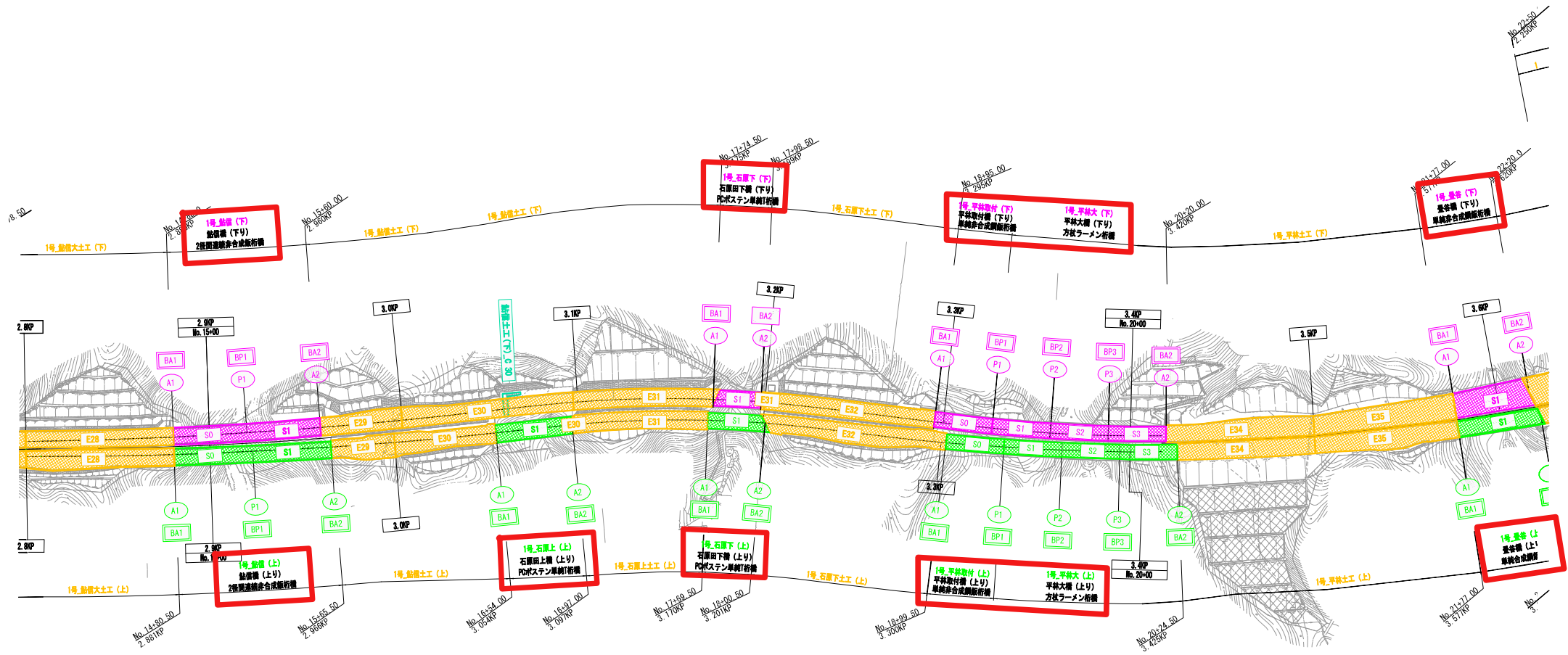
## 令和 8 年度 広島高速道路構造物定期点検業務 対象橋梁







# 令和8年度 広島高速道路構造物定期点検業務 対象橋梁



0 m 100 m

## 管理番号凡例

P00	下部工管理番号 (上り線橋梁部)
P00	下部工管理番号 (下り線橋梁部)
BP00	はり上管理番号 (上り線橋梁部)
BP00	はり上管理番号 (下り線橋梁部)
S00	上部工管理番号 (上り線橋梁部)
S00	上部工管理番号 (下り線橋梁部)
E00	土工管理番号 (土工)
土工_C 00	土工管理番号 (カルバート)



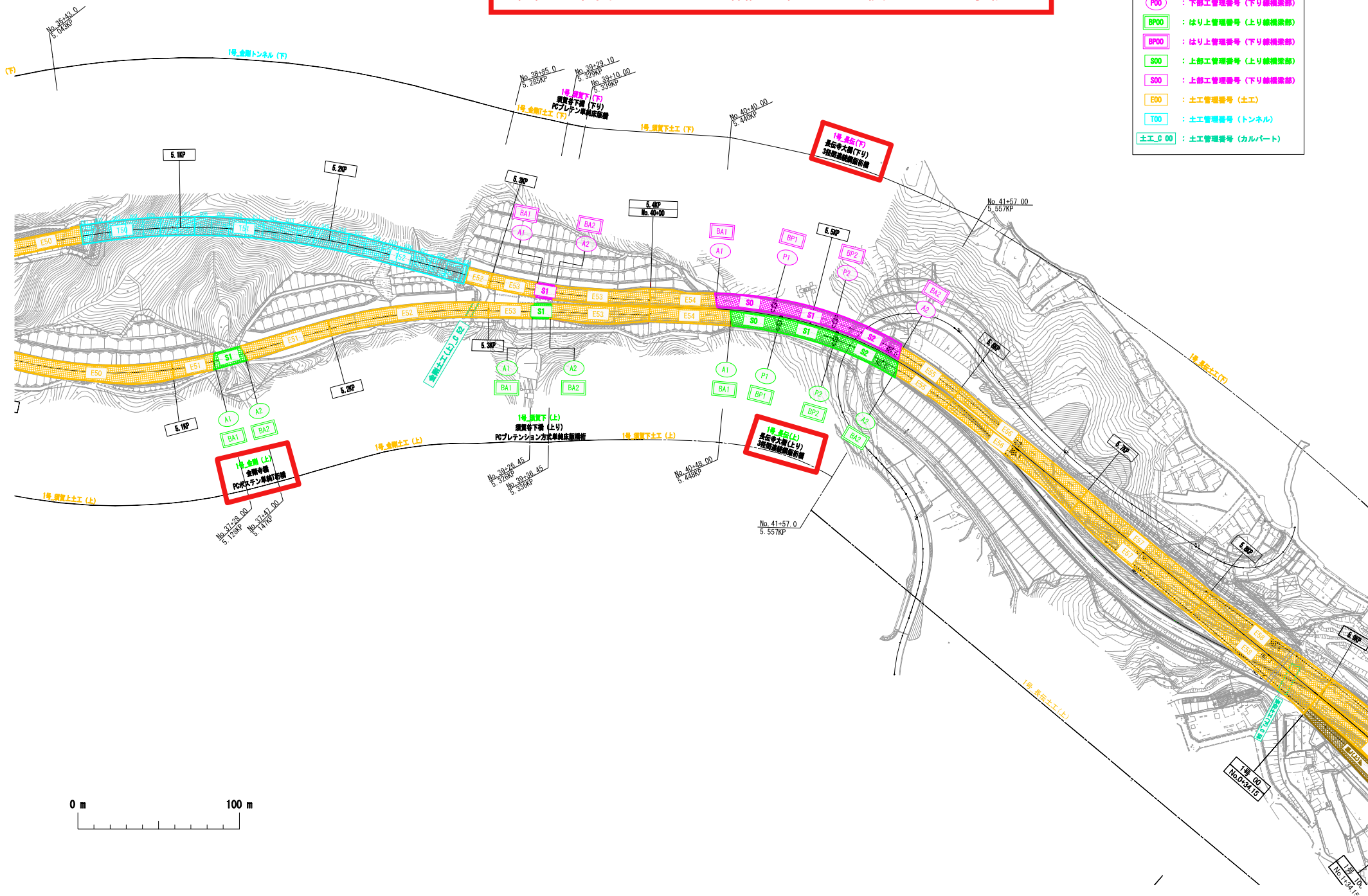




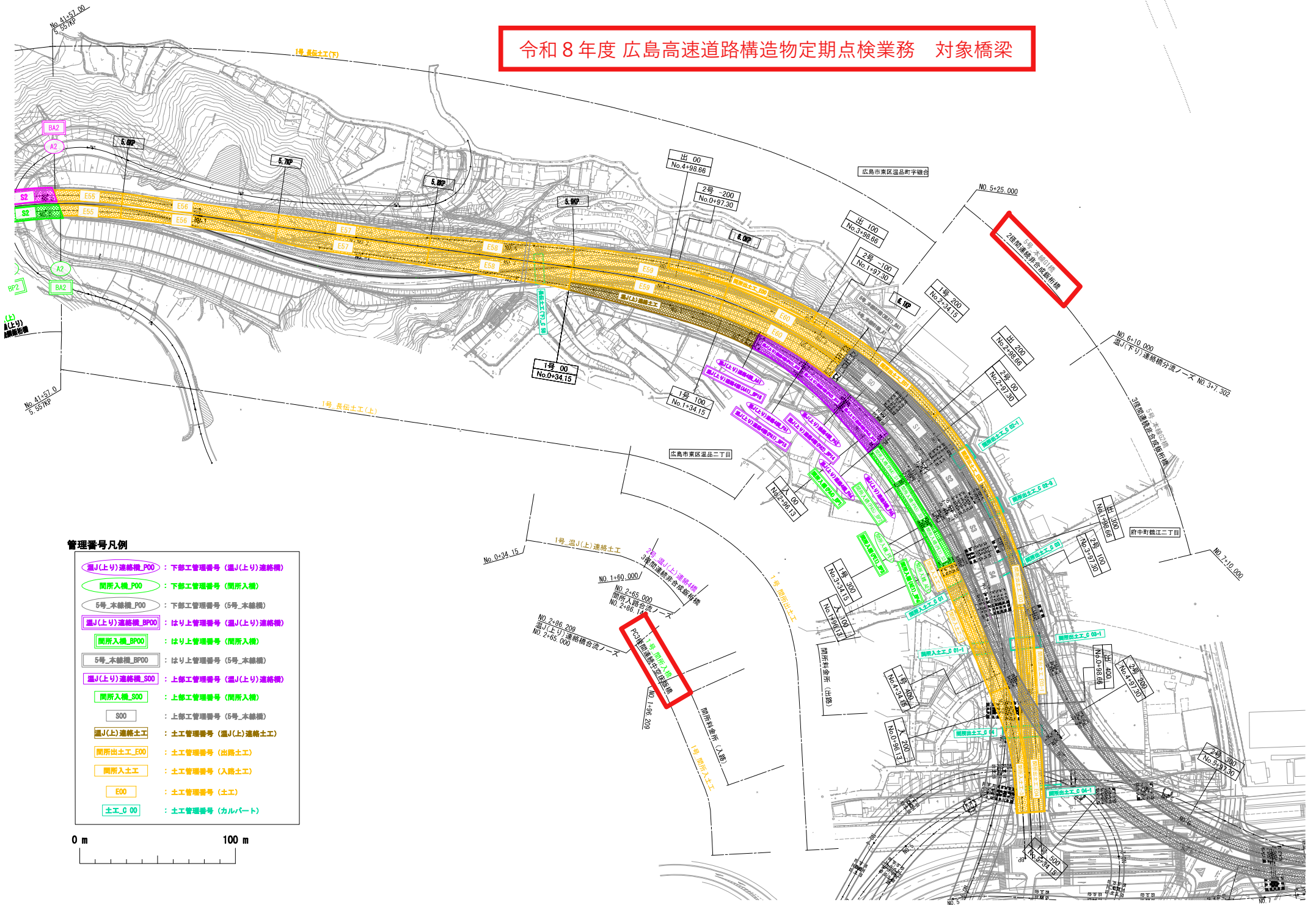
# 令和8年度広島高速道路構造物定期点検業務 対象橋梁

## 管理番号凡例

- P00 : 下部工管理番号 (上り線橋梁部)
- P00 : 下部工管理番号 (下り線橋梁部)
- BP00 : はり上管理番号 (上り線橋梁部)
- BP00 : はり上管理番号 (下り線橋梁部)
- S00 : 上部工管理番号 (上り線橋梁部)
- S00 : 上部工管理番号 (下り線橋梁部)
- E00 : 土工管理番号 (土工)
- T00 : 土工管理番号 (トンネル)
- 土工 00 : 土工管理番号 (カルバート)



# 令和8年度 広島高速道路構造物定期点検業務 対象橋梁

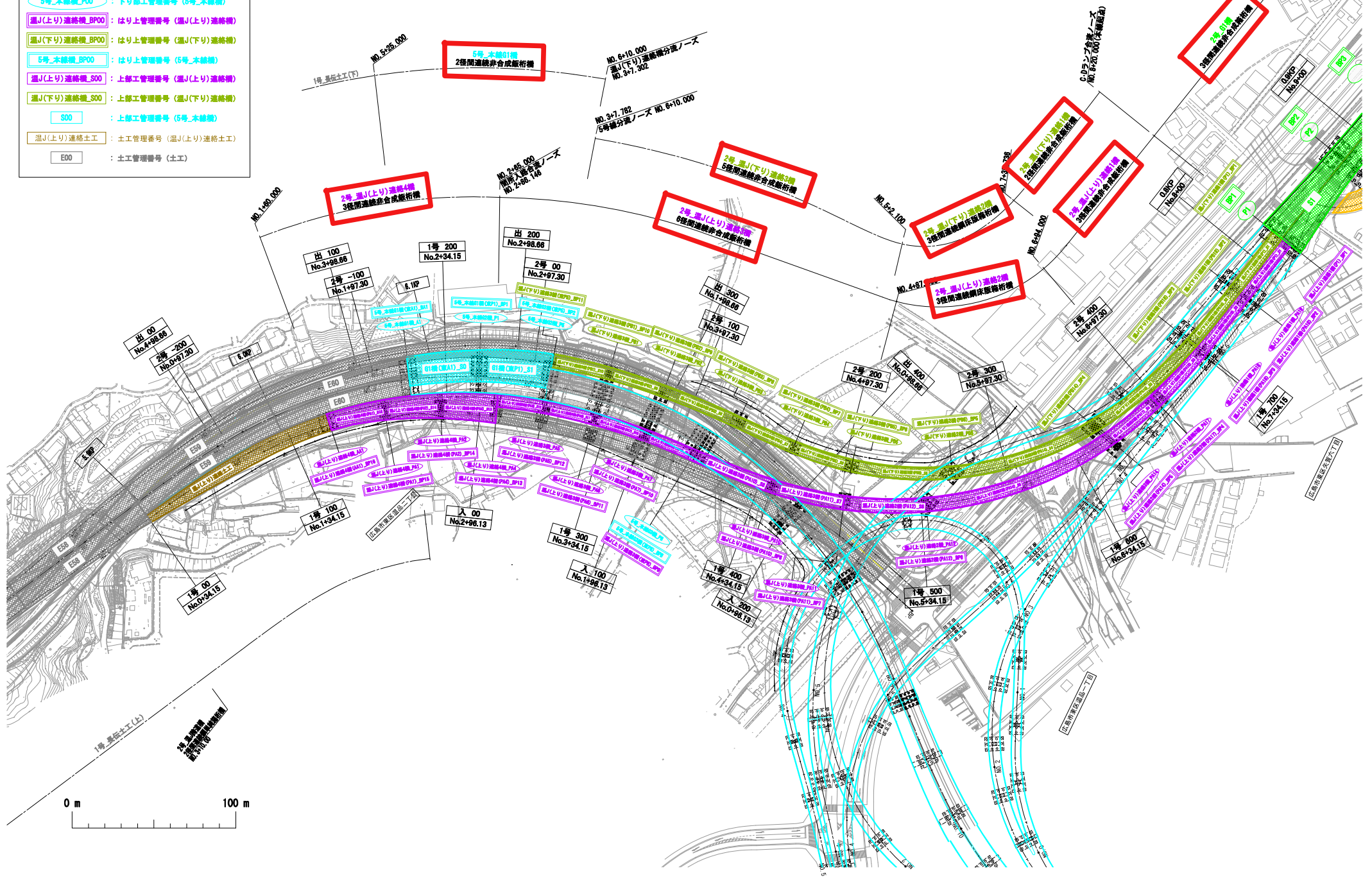




管理番号凡例

- ① 通J(上り)連絡橋\_P00 : 下部工管理番号 (通J(上り)連絡橋)
- ② 通J(下り)連絡橋\_P00 : 下部工管理番号 (通J(下り)連絡橋)
- ③ 5号\_本線橋\_P00 : 下部工管理番号 (5号\_本線橋)
- ④ 通J(上り)連絡橋\_BP00 : はり上管理番号 (通J(上り)連絡橋)
- ⑤ 通J(下り)連絡橋\_BP00 : はり上管理番号 (通J(下り)連絡橋)
- ⑥ 5号\_本線橋\_BP00 : はり上管理番号 (5号\_本線橋)
- ⑦ 通J(上り)連絡橋\_S00 : 上部工管理番号 (通J(上り)連絡橋)
- ⑧ 通J(下り)連絡橋\_S00 : 上部工管理番号 (通J(下り)連絡橋)
- ⑨ S00 : 上部工管理番号 (5号\_本線橋)
- ⑩ 通J(上り)連絡土工 : 土工管理番号 (通J(上り)連絡土工)
- ⑪ E00 : 土工管理番号 (土工)

令和8年度 広島高速道路構造物定期点検業務 対象橋梁

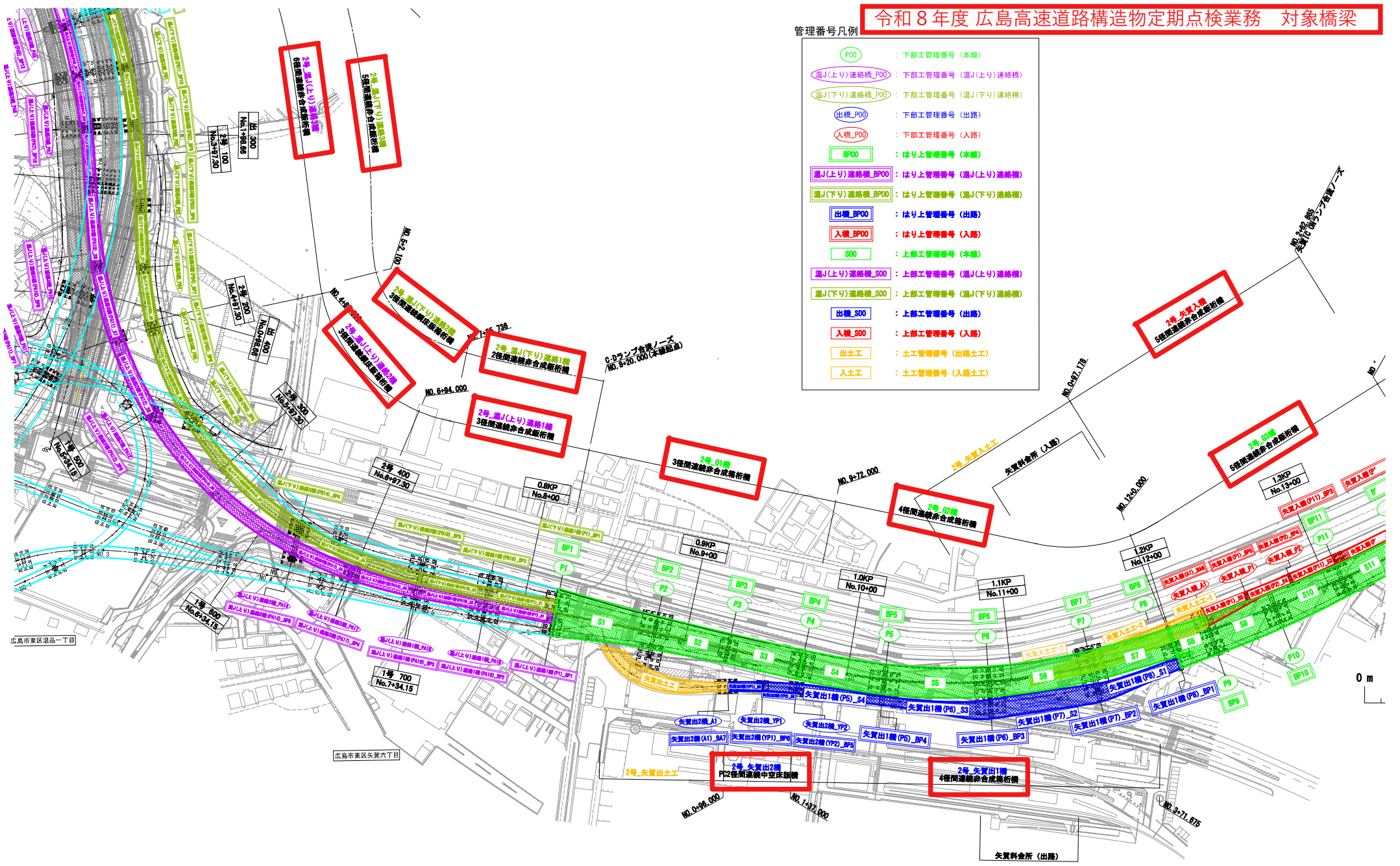




令和8年度 広島高速道路構造物定期点検業務 対象橋梁

管理番号凡例

- P00 : 下部工管理番号 (本線)
- 通J(上)連絡橋\_P00 : 下部工管理番号 (通J(上)連絡橋)
- 通J(下)連絡橋\_P00 : 下部工管理番号 (通J(下)連絡橋)
- 出橋\_P00 : 下部工管理番号 (出路)
- 入橋\_P00 : 下部工管理番号 (入路)
- BP00 : はり上管理番号 (本線)
- 通J(上)連絡橋\_BP00 : はり上管理番号 (通J(上)連絡橋)
- 通J(下)連絡橋\_BP00 : はり上管理番号 (通J(下)連絡橋)
- 出橋\_BP00 : はり上管理番号 (出路)
- 入橋\_BP00 : はり上管理番号 (入路)
- S00 : 上部工管理番号 (本線)
- 通J(上)連絡橋\_S00 : 上部工管理番号 (通J(上)連絡橋)
- 通J(下)連絡橋\_S00 : 上部工管理番号 (通J(下)連絡橋)
- 出橋\_S00 : 上部工管理番号 (出路)
- 入橋\_S00 : 上部工管理番号 (入路)
- 出土工 : 土工管理番号 (出路土工)
- 入土工 : 土工管理番号 (入路土工)



# 令和8年度広島高速道路構造物定期点検業務 対象橋梁

## 管理番号凡例

- P00 : 下部工管理番号 (本線)
- 出機\_P00 : 下部工管理番号 (出路)
- 入機\_P00 : 下部工管理番号 (入路)
- BP00 : はり上管理番号 (本線)
- 出機\_BP00 : はり上管理番号 (出路)
- 入機\_BP00 : はり上管理番号 (入路)
- S00 : 上部工管理番号 (本線)
- 出機\_S00 : 上部工管理番号 (出路)
- 入機\_S00 : 上部工管理番号 (入路)
- 出土工 : 土工管理番号 (出路土工)
- 入土工 : 土工管理番号 (入路土工)

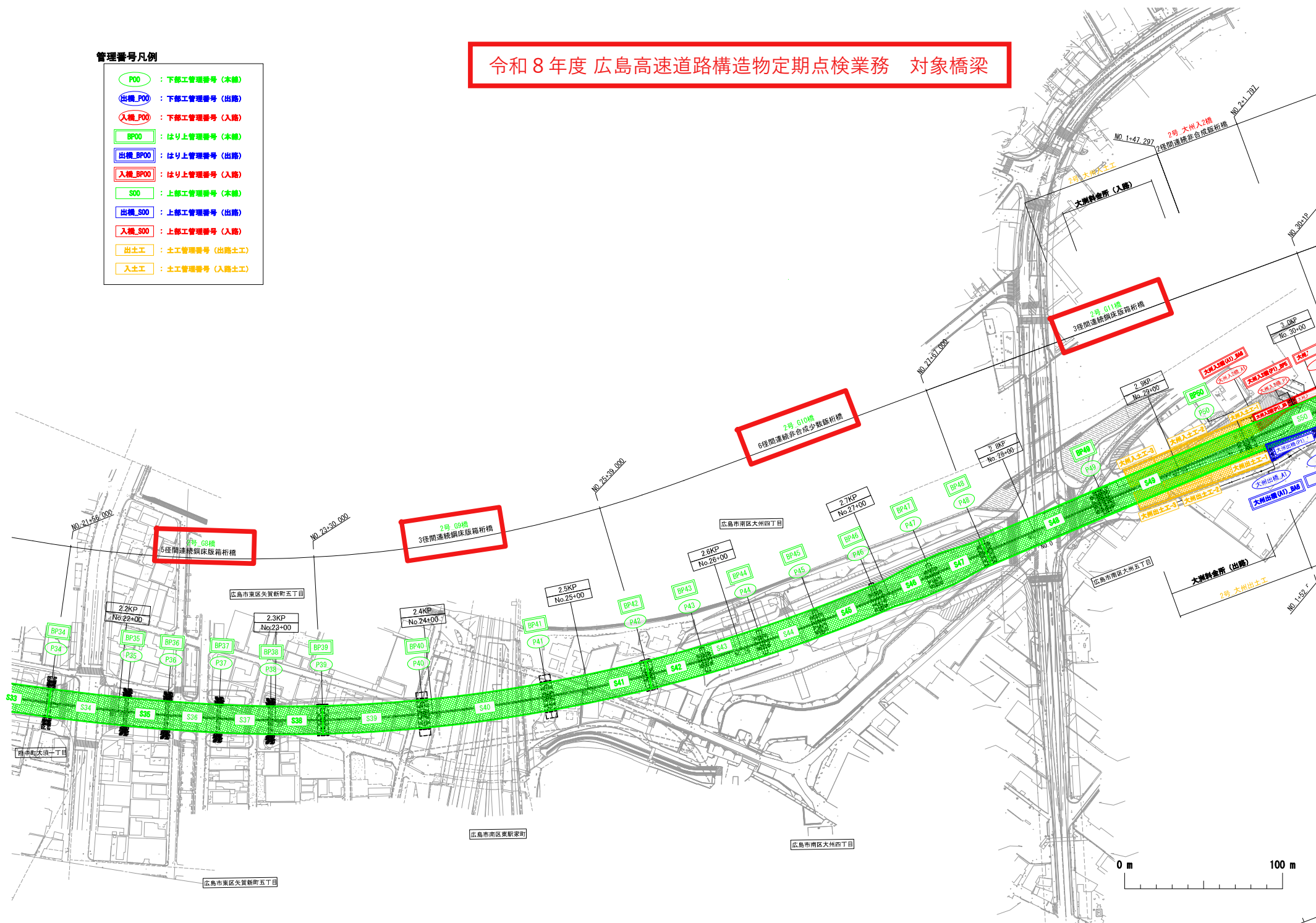




管理番号凡例

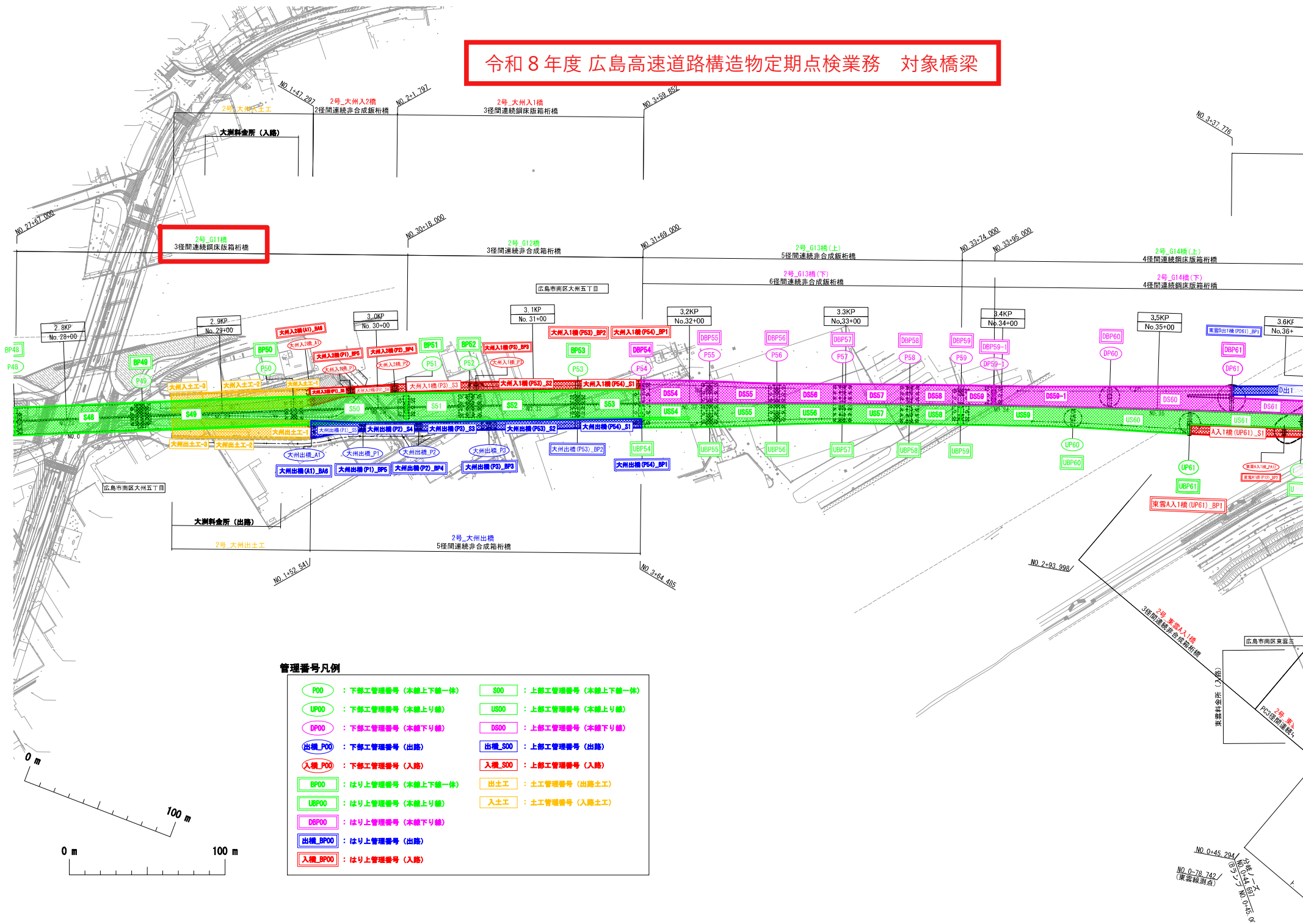
- P00 : 下部工管理番号 (本線)
- 出機\_P00 : 下部工管理番号 (出路)
- 入機\_P00 : 下部工管理番号 (入路)
- BP00 : はり上管理番号 (本線)
- 出機\_BP00 : はり上管理番号 (出路)
- 入機\_BP00 : はり上管理番号 (入路)
- S00 : 上部工管理番号 (本線)
- 出機\_S00 : 上部工管理番号 (出路)
- 入機\_S00 : 上部工管理番号 (入路)
- 出土工 : 土工管理番号 (出路土工)
- 入土工 : 土工管理番号 (入路土工)

令和8年度 広島高速道路構造物定期点検業務 対象橋梁

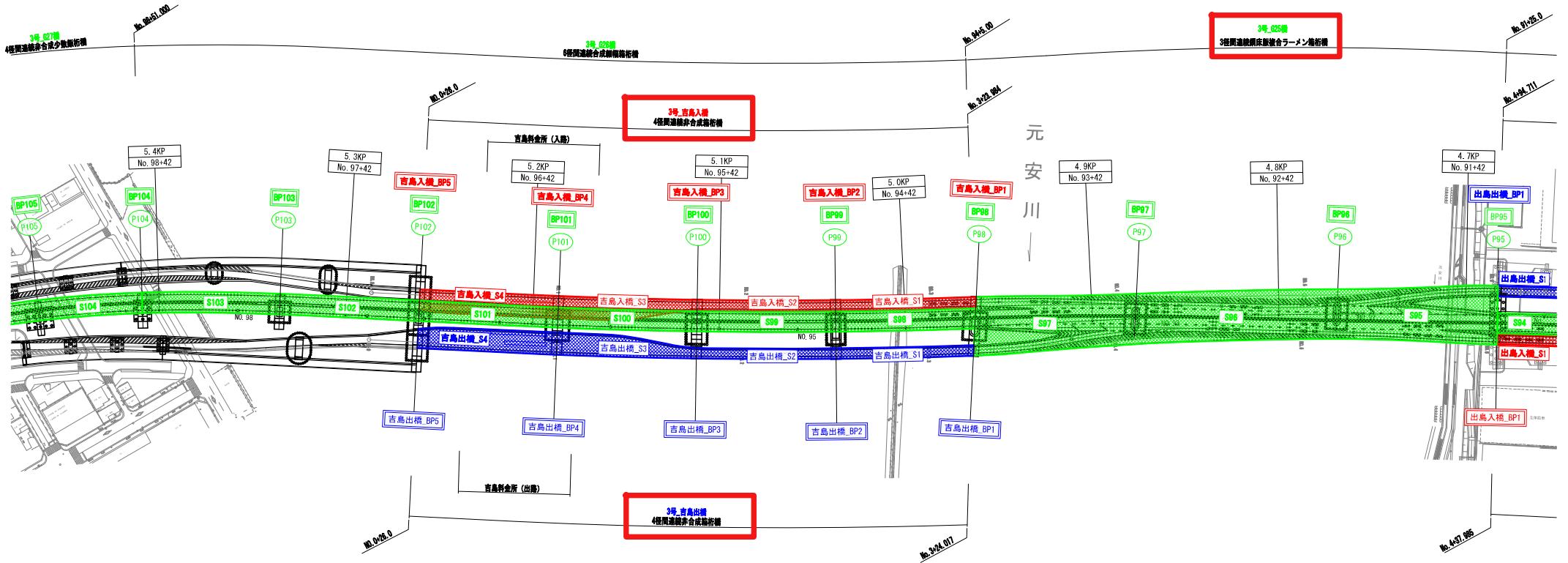




# 令和8年度 広島高速道路構造物定期点検業務 対象橋梁



# 令和8年度広島高速道路構造物定期点検業務 対象橋梁

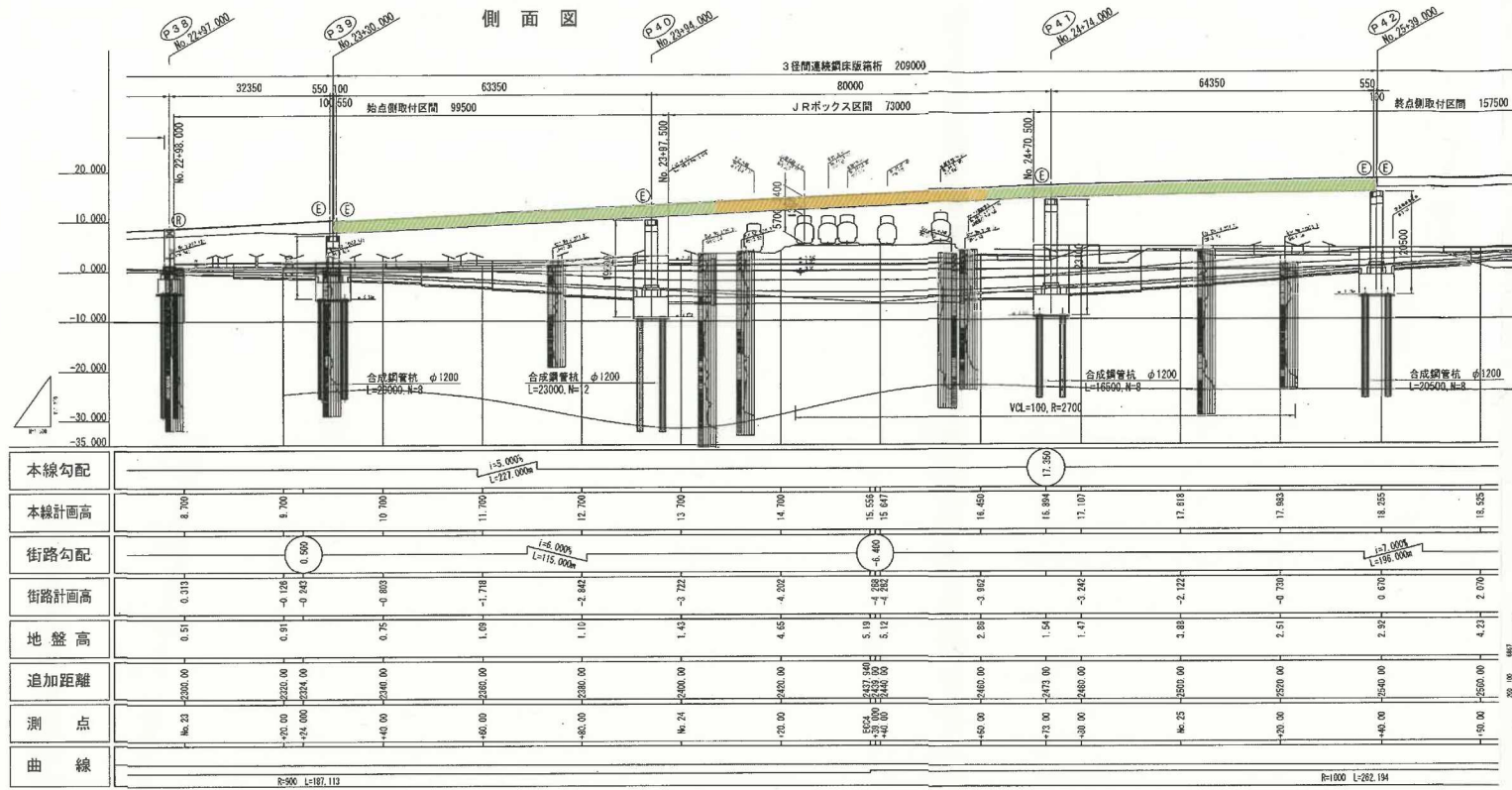


## 管理番号凡例

P00	: 下部工管理番号 (本線)
出欄_P00	: 下部工管理番号 (出欄)
入欄_P00	: 下部工管理番号 (入欄)
BP00	: はり上管理番号 (本線)
出欄_BP00	: はり上管理番号 (出欄)
入欄_BP00	: はり上管理番号 (入欄)
S00	: 上部工管理番号 (本線)
出欄_S00	: 上部工管理番号 (出欄)
入欄_S00	: 上部工管理番号 (入欄)

0 m 100 m

橋梁全体一般図 NONSCALE



平面图

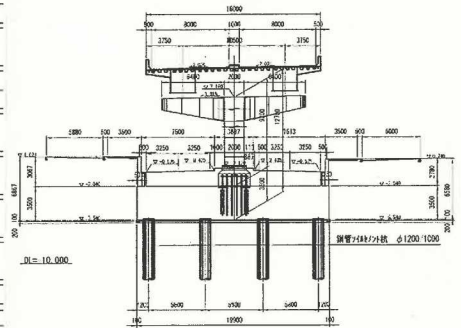


### 着色凡例

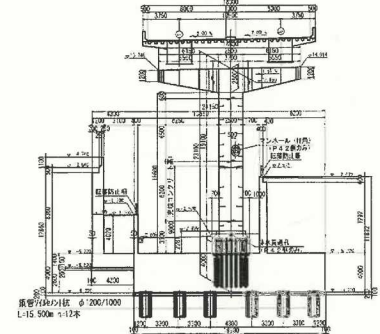
## 公社の施行範囲

JR 西日本・JR 貨物  
への施行委託範囲

P 3 9 橋脚  
( No. 23+30.000 )



P 4 1 橋脚  
( No. 24-74 000 )



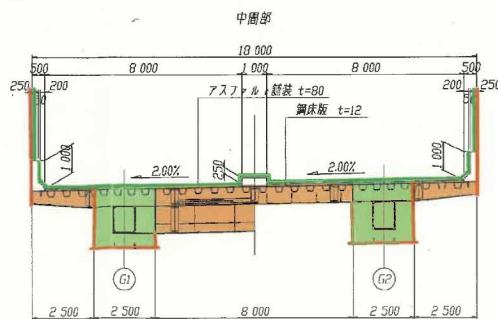
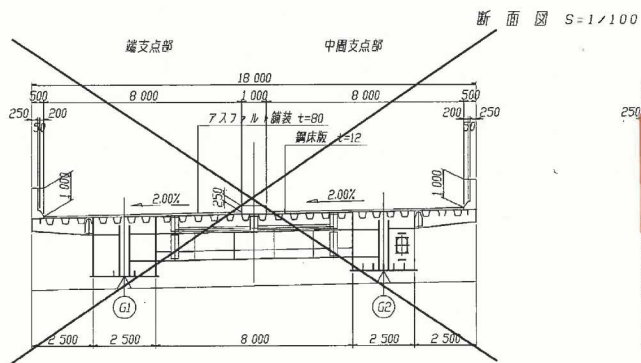
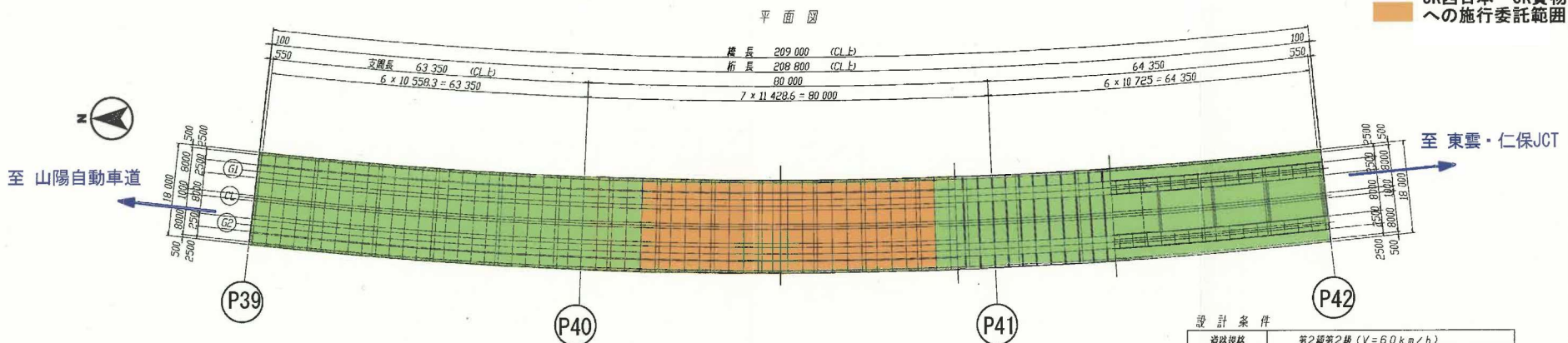
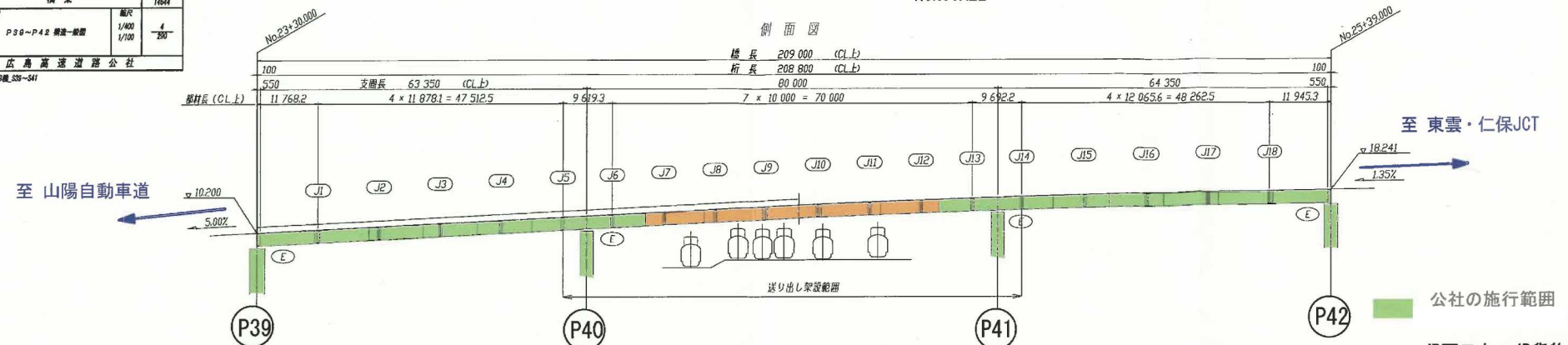


広島高速2号線 完成図		333
橋 梁		T789
工 程	橋 梁	279
橋 梁	橋 梁	7844
橋 梁	P39~P42 構造一般図	1/400
橋 梁		1/100
橋 梁		4
橋 梁		200
広島高速道路公社		

資料番号: 2号\_09圖\_333-541

# G9橋 構造一般図

NONSCALE



## 設計条件

道路規格	第2種第2級 (V=60km/h)
形 式	鋼3径間連続鋼床版橋
橋 長	209,000 m (CL上)
桁 長	208,800 m (CL上)
支間長	63.35 + 80.00 + 64.35 m (CL上)
橋幅員	18,000 m
有効幅員	8,000 + 8,000 m
平面線形	R = 900 ~ 1,000
斜 角	90°00'00"
縦断勾配	5.00% ~ 1.35%
横断勾配	2.0% 2.0%
活荷重	B活荷重
鋼 材	7ス7フルト鋼板 80mm
床 版	鋼床版 t=12mm
設計水平変位	Kh=0.26
使用鋼材	鋼材 SM490Y, SM400, S10T 鉄筋 SD345
適用基準	道路橋示方書・同解説 平成 8年12月 日本道路協会 鋼橋造物設計基準 平成11年10月 名古屋高速道路公社 鋼橋造物設計指針 (案) 平成12年 2月 名古屋高速道路公社 鋼橋造物標準図集 平成13年 4月 名古屋高速道路公社 橋梁付属構造物標準図 平成12年 9月 広島高速道路公社

広島高速2号線 完成図		333 T7258
工種	橋梁	338 T4844
名	橋名	69R
番	P38~P42 ブック割り図	1/200
広島高速道路公社		

管理番号2号\_69R\_333~341

# G9橋 ブロック割図

NONSCALE

- 公社の施行範囲
- J R 西日本への施行委託範囲
- J R 貨物への施行委託範囲

