

# 令和８・９年度 広島高速道路交通管理業務

## 見積参考資料

以下の資料は見積のための参考資料として示すものである。

- ・ 総括情報表
- ・ 施工単価表
- ・ 令和８・９年度 広島高速道路交通管理業務制服仕様書
- ・ 広島高速道路公社向け乗車靴・安全靴 仕様書

広島高速道路公社

※本頁以降「工事」を「業務」と読み替える。

総括情報表

頁0 -0001

変更回数 適用単価地区 単価適用日	0 02 広島市東区 00-07. 12. 01 (0)	《凡例》 Co …コンクリート      As …アスファルト DT …ダンプトラック      BH …バックホウ CC …クローラクレーン      TC …トラッカクレーン RTC…ラフテレーンクレーン	
諸経費体系	8 有料道路事業		
	当世代	前世代	
工種 I C T補正区分 施工地域・工事場所区分 週休補正区分 復興補正区分 冬期補正係数 緊急工事区分 前払金支出割合区分 契約保証区分	13 道路維持工事 00 補正なし 00 補正なし 00 補正なし 00 補正なし 00 補正なし 00 通常工事 0 % 00 補正無し 01 金銭的保証 (0. 04%)		
建設技能労働者や交通誘導員等の現場労働者にかかる経費として、労務費のほか各種経費（法定福利費の事業者負担額，労務管理費，安全訓練等に要する費用等）が必要であり，本積算ではこれらを現場管理費等の一部として率計上している。			

広島高速道路公社

施工単価表

頁0 -0012

管制員 16時間/日、深夜割増3.5時間を含む	V000000100	単第0 -0001 表	1 日 当り		
名称・規格など	数量	単位	単価	金額	備考
管制員 16時間/日、深夜割増3.5時間を含む	4	人			単第0-0002 表
*** 単位当たり ***	1	日			

広島高速道路公社

施工単価表

頁0 -0013

管制員	V1100	単第0 -0002 表	1	人	当り
16時間/日、深夜割増3.5時間を含む					
名称・規格など	数量	単位	単価	金額	備考
土木一般世話役	2.084	人			
*** 単位当たり ***	1	人			

広島高速道路公社

施工単価表

頁0 -0014

道路巡回員	V000000200	単第0 -0003 表	1	日	当り
16時間/日、深夜割増3.5時間を含む					
名称・規格など	数量	単位	単価	金額	備考
道路巡回員 16時間/日、深夜割増3.5時間を含む	8	人			単第0-0004 表
*** 単位当たり ***	1	日			

広島高速道路公社

施工単価表

道路巡回員  
16時間/日、深夜割増3.5時間を含む

V2100

単第0 -0004 表

名称・規格など	数量	単位	単価	金額	備考
運転手(一般)	2.086	人			
*** 単位当たり ***	1	人			

広島高速道路公社

施工単価表

特別巡回等（管制員）  
勤務時間外作業等相当

V000000400

単第0 -0005 表

名称・規格など	数量	単位	単価	金額	備考
土木一般世話役	0.121	人			
*** 単位当たり ***	1	時間			

広島高速道路公社

施工単価表

特別巡回等（管制員）	V000000400	単第0 -0006 表	1	時間	当り
勤務時間外作業等相当	対象時間 05:00～22:00 令和9年度				
名称・規格など	数量	単位	単価	金額	備考
土木一般世話役	0.121	人			
*** 単位当たり ***	1	時間			

広島高速道路公社

施工単価表

特別巡回等（管制員・深夜時間帯）	V000000700	単第0 -0007 表	1	時間	当り
勤務時間外作業等相当	対象時間 22:00～翌05:00 令和8年度				
名称・規格など	数量	単位	単価	金額	備考
土木一般世話役	0.145	人			
*** 単位当たり ***	1	時間			

広島高速道路公社

施工単価表

特別巡回等（管制員・深夜時間帯）  
勤務時間外作業等相当

V000000700  
22:00～翌05:00 令和9年度

単第0 -0008 表

1  
時間 当り

名称・規格など	数量	単位	単価	金額	備考
土木一般世話役	0.145	人			
*** 単位当たり ***	1	時間			

広島高速道路公社

施工単価表

特別巡回等（道路巡回員）  
勤務時間外作業等相当

V000001000  
05:00～22:00 令和8年度

単第0 -0009 表

1  
時間 当り

名称・規格など	数量	単位	単価	金額	備考
運転手(一般)	0.123	人			
*** 単位当たり ***	1	時間			

広島高速道路公社

施工単価表

特別巡回等（道路巡回員）  
勤務時間外作業等相当

V000001000  
05:00～22:00 令和9年度

単第0 -0010 表

1  
時間 当り

名称・規格など	数量	単位	単価	金額	備考
運転手(一般)	0.123	人			
*** 単位当たり ***	1	時間			

広島高速道路公社

施工単価表

特別巡回等（道路巡回員・深夜時間帯）  
勤務時間外作業等相当

V000001300  
22:00～翌05:00 令和8年度

単第0 -0011 表

1  
時間 当り

名称・規格など	数量	単位	単価	金額	備考
運転手(一般)	0.148	人			
*** 単位当たり ***	1	時間			

広島高速道路公社

施工単価表

特別巡回等（道路巡回員・深夜時間帯）  
勤務時間外作業等相当

V000001300  
22:00～翌05:00 令和9年度

単第0 -0012 表

1  
時間 当り

名称・規格など	数量	単位	単価	金額	備考
運転手(一般)	0.148	人			
*** 単位当たり ***	1	時間			



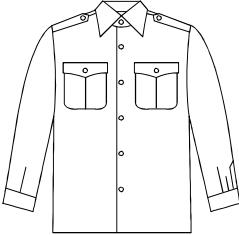
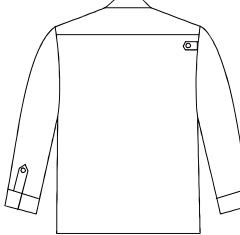
# 『令和８・９年度 広島高速道路交通管理業務制服仕様書』

業務で使用する制服の参考として示すものであり、指定ではない。

制服の選定にあたっては、監督員等に承諾を得ること。

制服制作のために要する期間においては、別制服で代用してもよい。

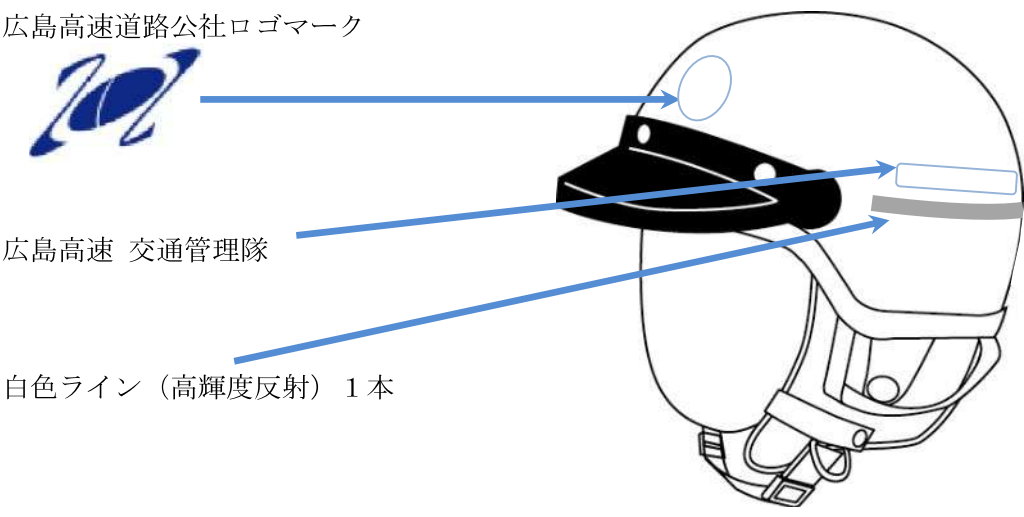
# 管制員用制服編

	色	形 式
服 装		夏長袖シャツ
		素材 表綿二重織 混率 ポリエステル 90% 綿 10%
	水色	上 着 襟 = 折り襟式下がり襟 肩章 = 外側の端を縫い込み衿側を 水色ボタン 1 個留め 前面 = 中央に水色ボタン 6 個を 1 行に付ける 左右の胸部にポケットを付け 雨ぶた中央を水色ボタンで留める 左胸ポケットにペン差し有り 後面 = 右袖付根部分に吊り紐留め、外側の端 を縫い込み背中側を水色ボタン留め 袖 = 長袖とし両袖の下端部に水色ボタン 2 個留め(ダブルカフス) <div style="display: flex; justify-content: space-around; align-items: center; margin-top: 10px;"> <div style="text-align: center;"> <p>前面</p>  </div> <div style="text-align: center;"> <p>後面</p>  </div> </div>
		ネクタイ
		素材 ポリエステル 100%
		サイズ 長さ 47 cm・巾 8 cm 色はダークネイビー ワンタッチ着脱タイプ

	色	形 式
服 装		ペアブルゾン
		素材 裏綿ツイル(高耐光加工) 混率 ポリエステル 90% 綿 10%
	紺色	<div> <div> <p>襟 =折り襟式下がり襟</p> <p>肩章 肩から衿側に向かって 金属ボタン1個で留める。</p> <p>前面 =ダブル金属ボタン6個を付ける 左右の胸部に 雨蓋つきポケット 雨ふた中央を金属ボタンで留める</p> <p>後面 =ヨーク切り替え モール留め付き 腰部に帯革用ベルトループ付き</p> <p>袖 =長袖とし両袖の下端部に金属ボタン 2個を付ける</p> <p>左袖 =上腕部にワッペン用マジックテープ(メス)加工</p> </div> <div> <p>前面</p>  <p>後面</p>  </div> </div>
		冬アジャスターパンツ
		素材 裏綿ツイル(高耐光加工) 混率 ポリエステル 90% 綿 10%
	紺色	<div> <p>長ズボンとし両脇に斜縦ポケット各1個 後方両側にポケット各1個 後方左側ポケット中央紺色ボタン1個留め 両脇アジャスター仕様</p> </div> <div> <p>前面</p>  <p>後面</p>  </div>
		ベルト
		色は白とする 38mm巾(2ピンバックル、フリーカットタイプ) ベルト本体に反射材使用
標 章	位置	左袖
	上腕部	マジックテープ(オス)加工 

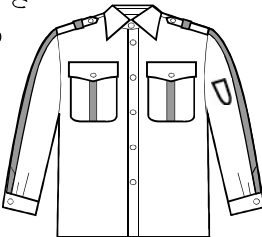

服 装		形 式
		危険回避ブルゾン
		素材 交織ツイル 混率 ポリエステル 80% 綿 20%
		<p>             両胸と両脇にポケットあり。左袖にペン差し付きポケット付き              両肩に肩章付き、ジップアップスタンドカラー、裾脇ゴムタイプ              色は蛍光イエローと紺色の配色              前身頃から後身頃と両袖に反射テープ 2 本入り              反射テープは米国 3M 社製 <b>Scotchlite</b> 輝度 500 ハイスペックタイプ              C E E N 471 製品適合品(幅は約 5 cm)              背中に「広島高速 交通管理隊」のシルバー反射プリント加工           </p> <div> <div>前面</div> <div>背面</div>  </div>

	色	形 式
服装	蛍光イエロー(黒配色)	高視認性レインコート
		素材 表側 ポリエステル 100% 裏側 ナイロン 100% ePTFE ラミネート ゴアテックス® 高耐水性・高透湿性
		<p>襟 =襟裏トリコット起毛            アウトフード付き(ドットボタンで取り外し可、ドローコート付)</p> <p>肩章 =両肩にあり</p> <p>前面 =二重前立て            左胸にキーケースポケット加工            両脇ポケットマジックテープ付き            肩からウエストラインにかけて再帰反射テープ付き</p> <p>後面 =肩からウエストラインにかけて再帰反射テープ付き</p> <p>袖 =長袖とし袖口にマジックテープアジャスター            袖口周りに2本の再帰反射テープ付き</p> <p>※再帰反射テープ(5cm幅)は高視認性(I S O 20471:2013 規格準拠)</p> <div style="display: flex; justify-content: space-around; align-items: center;"> <div style="text-align: center;">  <p>前面</p> </div> <div style="text-align: center;">  <p>背面</p> </div> </div>
	蛍光イエロー(黒配色)	高視認性レインパンツ
		<p>素材 表側 ポリエステル 100% 裏側 ナイロン 100% ePTFE ラミネート            ゴアテックス® 高耐水性・高透湿性</p> <p>長ズボン、裾ファスナー付き            ウエストは総ゴム(ドローコート入り)            全縫製部分シームテープ            裾に2本の再帰反射テープ付き</p> <p>※再帰反射テープ(5cm幅)は高視認性(I S O 20471:2013 規格準拠)</p> <div style="display: flex; justify-content: space-around; align-items: center;"> <div style="text-align: center;">  <p>前面</p> </div> <div style="text-align: center;">  <p>背面</p> </div> </div>

		形 式
服 装		乗車用ヘルメット
		材質／A E S
		<p>色は白(バイザー部分は黒) 洗える内装</p> <p>広島高速道路公社ロゴマーク</p>  <p>広島高速 交通管理隊</p> <p>白色ライン（高輝度反射）１本</p>

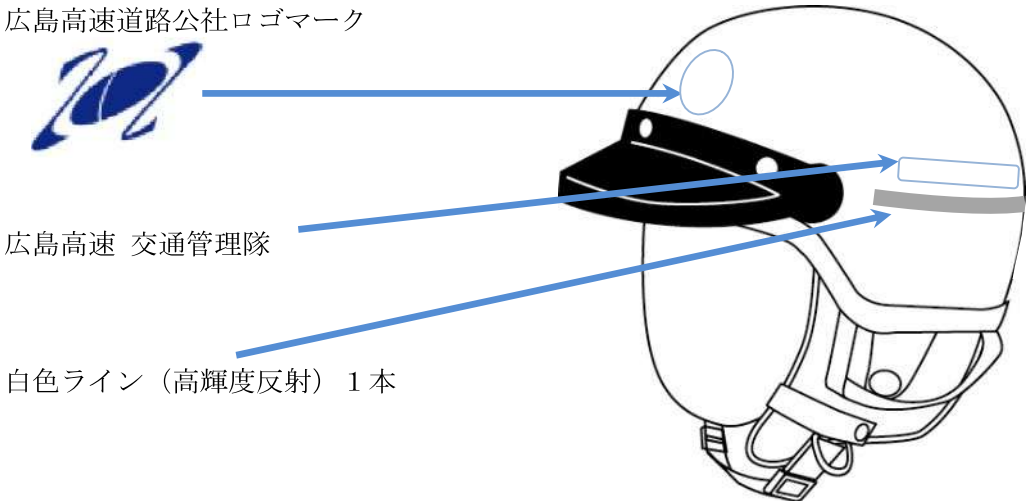
# 道路巡回員用制服編



	色	形 式
服 装		夏長袖シャツ(反射付)
		素材 裏綿二重織 混率 ポリエステル 90% 綿 10%
	水色	襟 = 折り襟式下がり襟 肩章 = 外側の端を縫い込み衿側を 水色ボタン 1 個留め 肩中央部分にループ式の反射テープ付き 前面 = 中央に水色ボタン 6 個を 1 行に付ける 左右の胸部にポケットを付け 雨ふた中央を水色ボタンで留める ポケット中央部分に縦に反射テープ 付き 後面 = 右袖側に吊り紐留め、外側の端を 縫い込み背中側を水色ボタン留め 吊り紐留めの下、左右袖ぐりにかけて反射テープ付き 袖 = 長袖とし両袖の下端部に水色ボタン 2 個留め 肩から袖口にかけて反射テープ付き ※反射テープは黒のグログランテープ(約 3 cm)上に反射材(約 2.5 cm)を縫い付けた物 左袖 = 上腕部にワッペン用マジックテープ(メス)加工 <div style="display: flex; justify-content: space-around; align-items: center;"> <div style="text-align: center;"> <p>前面</p>  </div> <div style="text-align: center;"> <p>後面</p>  </div> </div>
		夏アジャスターパンツ(反射付)
		素材 裏綿二重織(高耐光加工) 混率 ポリエステル 90% 綿 10%
	紺色	長ズボンとし両脇に斜縦ポケット各 1 個 後方両側にポケット各 1 個 後方左側ポケット中央紺色ボタン 1 個留め 両脇アジャスター仕様 両脇ウエストから裾に反射テープ付き ベルトループ幅広仕様 <div style="display: flex; justify-content: space-around; align-items: center;"> <div style="text-align: center;"> <p>前面</p>  </div> <div style="text-align: center;"> <p>後面</p>  </div> </div>
		ベルト
		色は白とする 38 mm巾(2 ピンバックル、フリーカットタイプ) ベルト本体に反射材使用
標 章	位 置	左袖
	上 腕 部	マジックテープ(オス)加工 <div style="text-align: right;">  </div>

服 装		形 式
		危険回避ブルゾン
		素材 交織ツイル 混率 ポリエステル 80% 綿 20%
		<p>             両胸と両脇にポケットあり。左袖にペン差し付きポケット付き              両肩に肩章付き、ジップアップスタンドカラー、裾脇ゴムタイプ              色は蛍光イエローと紺色の配色              前身頃から後身頃と両袖に反射テープ 2 本入り              反射テープは米国 3M社製 <b>Scotchlite</b> 輝度 500 ハイスpekタイプ              C E E N 471 製品適合品(幅は約 5 cm)              背中に「広島高速 交通管理隊」のシルバー反射プリント加工           </p> <div> <div>前面</div> <div>背面</div>  </div>

	色	形 式
服装		高視認性レインコート
		素材 表側 ポリエステル 100% 裏側 ナイロン 100% ePTFE ラミネート ゴアテックス® 高耐水性・高透湿性
	蛍光イエロー(黒配色)	<p>襟 =襟裏トリコット起毛            アウトフード付き(ドットボタンで取り外し可、ドローコート付)</p> <p>肩章 =両肩にあり</p> <p>前面 =二重前立て            左胸にキーケースポケット加工            両脇ポケットマジックテープ付き            肩からウエストラインにかけて再帰反射テープ付き</p> <p>後面 =肩からウエストラインにかけて再帰反射テープ付き</p> <p>袖 =長袖とし袖口にマジックテープアジャスター            袖口周りに2本の再帰反射テープ付き</p> <p>※再帰反射テープ(5cm幅)は高視認性(I S O 20471:2013 規格準拠)</p> <div style="display: flex; justify-content: space-around; align-items: center;"> <div style="text-align: center;">  <p>前面</p> </div> <div style="text-align: center;">  <p>背面</p> </div> </div>
服装		高視認性レインパンツ
	蛍光イエロー(黒配色)	<p>素材 表側 ポリエステル 100% 裏側 ナイロン 100% ePTFE ラミネート            ゴアテックス® 高耐水性・高透湿性</p> <p>長ズボン、裾ファスナー付き            ウエストは総ゴム(ドローコート入り)            全縫製部分シームテープ            裾に2本の再帰反射テープ付き</p> <p>※再帰反射テープ(5cm幅)は高視認性(I S O 20471:2013 規格準拠)</p> <div style="display: flex; justify-content: space-around; align-items: center;"> <div style="text-align: center;">  <p>前面</p> </div> <div style="text-align: center;">  <p>背面</p> </div> </div>

		形 式
服 装		乗車用ヘルメット
		材質／A E S
		<p>色は白(バイザー部分は黒) 洗える内装</p> <p>広島高速道路公社ロゴマーク</p>  <p>広島高速 交通管理隊</p> <p>白色ライン (高輝度反射) 1 本</p>

広島高速道路公社向け乗車靴・安全靴

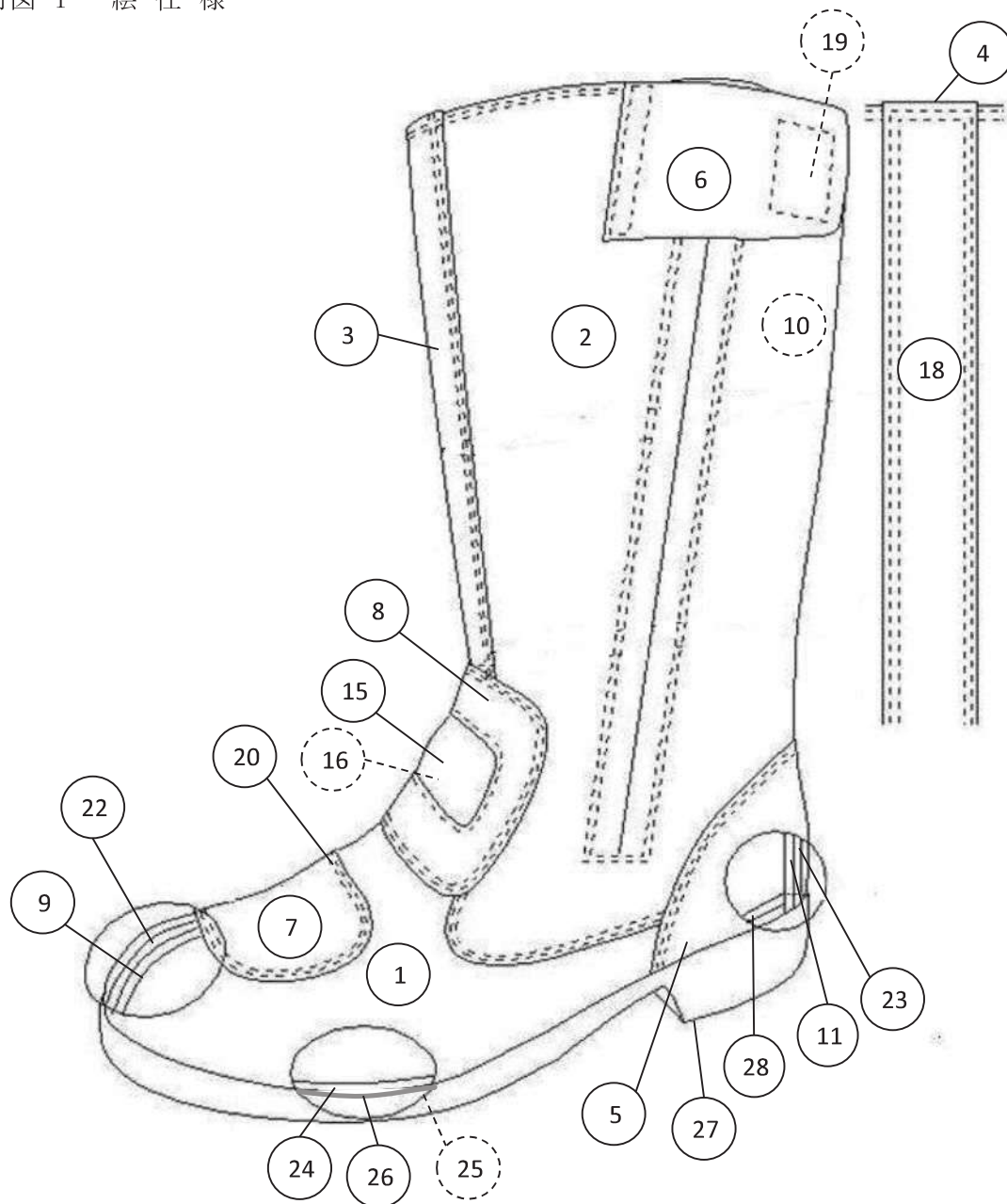
仕 様 書

付表 使用材料一覧表

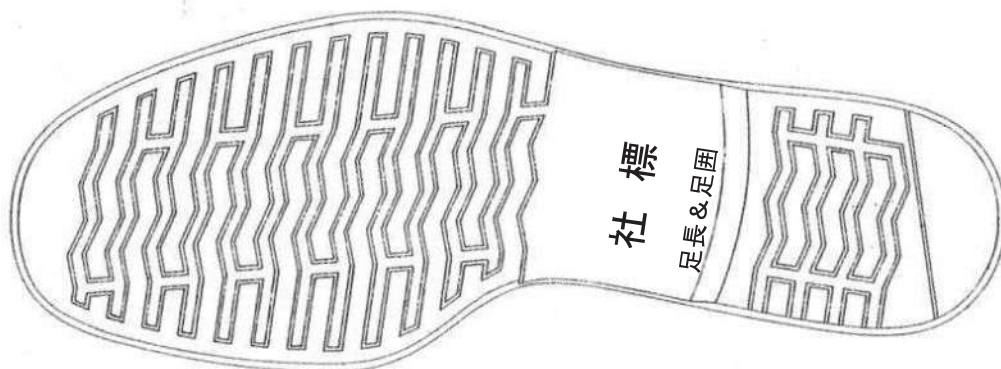
No.	部品名称	材 料	規 格
1	甲 革 つま革	牛クロムなめし革銀付きBOX 黒	厚さ 1.8±0.3mm
2	〃 筒 革	〃 〃	〃
3	〃 市 革 前	〃 〃	〃
4	〃 市 革 後	〃 〃	〃
5	〃 月 型	〃 〃	〃
6	〃 ファスナー止カバー	〃 〃	〃
7	〃 ケリ革(左足)*	〃 〃	〃
8	〃 甲当押	〃 〃	〃
9	先 裏	帆 布 白	厚さ 0.5～1.1mm
10	筒 裏	〃	〃
11	月 型 裏	エバースキン 黒	厚さ 0.6～1.2mm
12	袋マチ	〃 〃	〃
13	口 裏	合成皮革 黒	厚さ 0.5～1.2mm
14	ファスナー	真鍮製5号 オートロック	長さ 25cm
15	甲 当 革	ジャンバー地 黒	厚さ 0.6～1.2mm
16	甲 当 中 物	スポンジ	厚さ 5mm
17	甲 当 裏	豚クロム革 白	厚さ 0.6～1.2mm
18	反 射 材	反 射 テ ー プ 黒	# 680-85
19	面ファスナー	面ファスナー A・B 黒	幅 100mm 打抜
20	甲 縫 糸 (上)	合 成 繊 維 黒	# 20
21	甲 縫 糸 (下)	〃 黒	# 30
22	先 芯	合 成 樹 脂 製	厚さ 1.0～1.3mm
23	月 型 芯	合 成 材	厚さ 1.5±0.2mm
24	中 底	合 成 材	厚さ 2.0～3.0mm
25	不 踏 芯	スチールシャンク	厚さ 0.8～1.2mm
26	中 物	スポンジ	厚さ 1.5mm
27	表 底	合 成 ゴ ム 底	
28	中 敷	ビニール半敷 黒	厚さ 0.4～0.6mm
その他		接着剤、仕上剤、薄葉紙、シューズパット	

\*左足のみ、右足はなし

付図 1 絵 仕 様



付図 2 底 意 匠

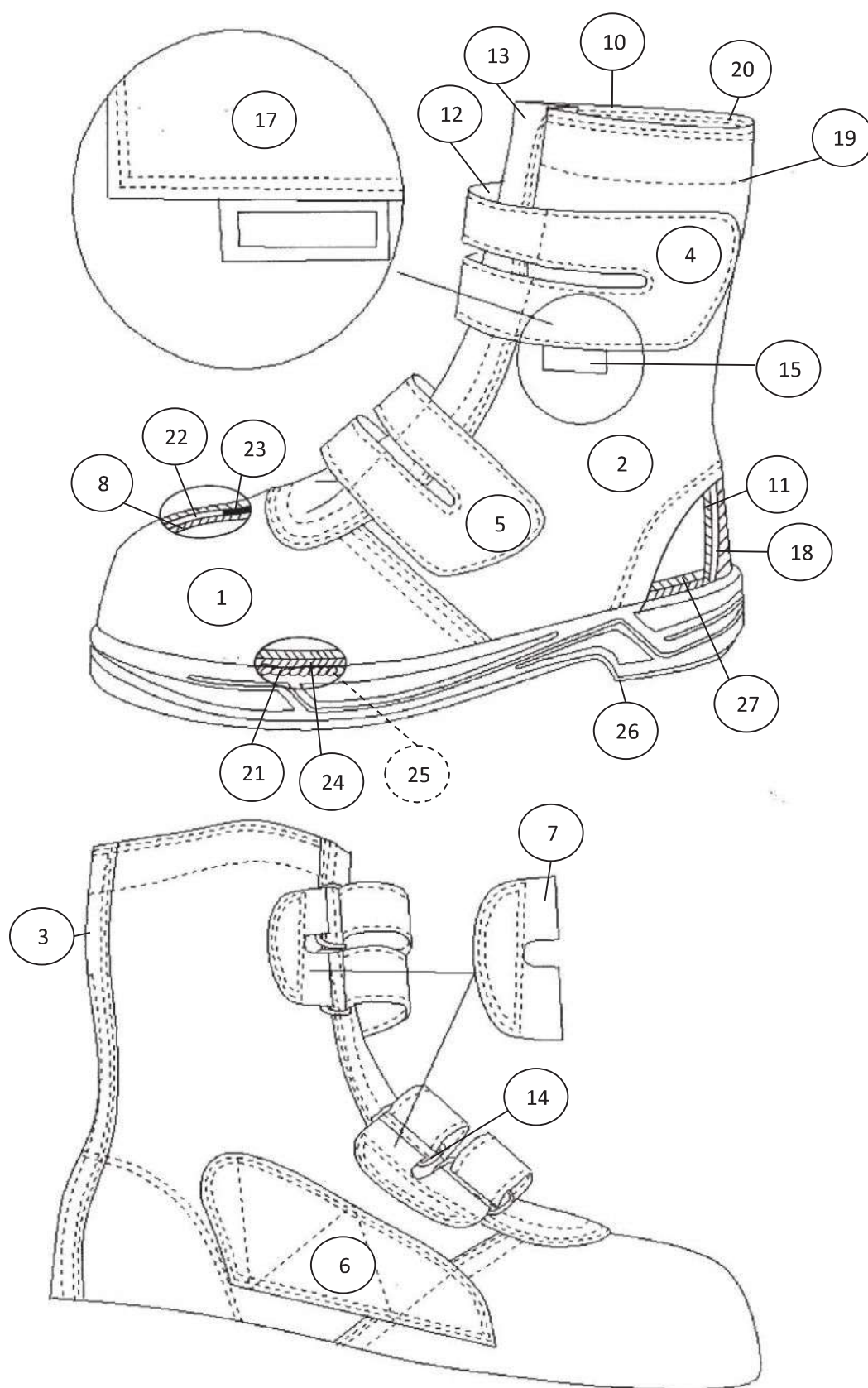


付表 使用材料一覧表

No.	部 品 名 称	材 料	規 格
1	甲 革 つま革	クロムなめし牛革 銀付 黒	厚さ 1.6+0.2mm -0.1mm
2	〃 腰 革	〃 〃	〃
3	〃 市 革	〃 〃	〃
4	〃 上バンド	〃 〃	〃
5	〃 下バンド	〃 〃	〃
6	〃 当 革	〃 〃	〃
7	〃 尾錠受け革	〃 〃	〃
8	先 裏	不織布 濃グレー	厚さ 0.7±0.2mm
9	腰 裏	〃 〃	厚さ 0.6±0.2mm
10	口 裏	すべり止め材 黒	幅 25mm
11	月 型 裏	エバースキン 〃	厚さ 0.6～1.2mm
12	バンド裏	不織布 〃	厚さ 0.5±0.2mm
13	ベ ロ	ジャンパー地 〃	厚さ 0.9±0.3mm
14	尾 錠	角環ニッケル	24mm×8mm 2.5φ
15	商標ネーム	織ネーム ブルー文字/黒地	
16	面ファスナー(バンド)	面ファスナー A 黒	幅 100mm打抜き
17	〃 (腰)	面ファスナー B 〃	〃
18	月 型 芯	合成材	厚さ 1.5±0.2mm
19	甲縫い糸 (上)	合成繊維 ブルー	# 20
20	〃 (下)	〃 グレー	# 30
21	巻縫い糸	〃 白	# 20
22	先 芯	樹脂製	JIS T8101 S種 合格品
23	先芯下補強	不織布	厚さ 1.0±0.3mm
		白スポンジ	厚さ 1.5mm
24	中 底	合成繊維	厚さ 1.5±0.2mm
25	不踏芯	樹脂製	厚さ 2.6～3.0mm
26	表 底	合成ゴム 2層+ウレタン樹脂の3層底	
27	中 敷	カップインソール グレー	JISマーク、認証番号入
	そ の 他	接着剤	



付図 1 絵仕様



付図 2 底意匠

