

令和2年度

県道広島海田線
2期新大洲橋架替工事（その2）

（見積参考資料[図面]）

（当 初）

広島高速道路公社

路線：県道広島海田線




工事名：県道広島海田線 2期新大洲橋架替工事（その2）

目次

図面番号	図面	縮尺
1	A1橋台仮設工（2期施工）（参考：仮設締切時）	図示
2	A1橋台仮設工（2期施工）（参考：仮設盛土時）	図示
3	仮設歩道橋一般図（参考図）	図示

目次に示す図面については、次の取扱いとする。

凡例

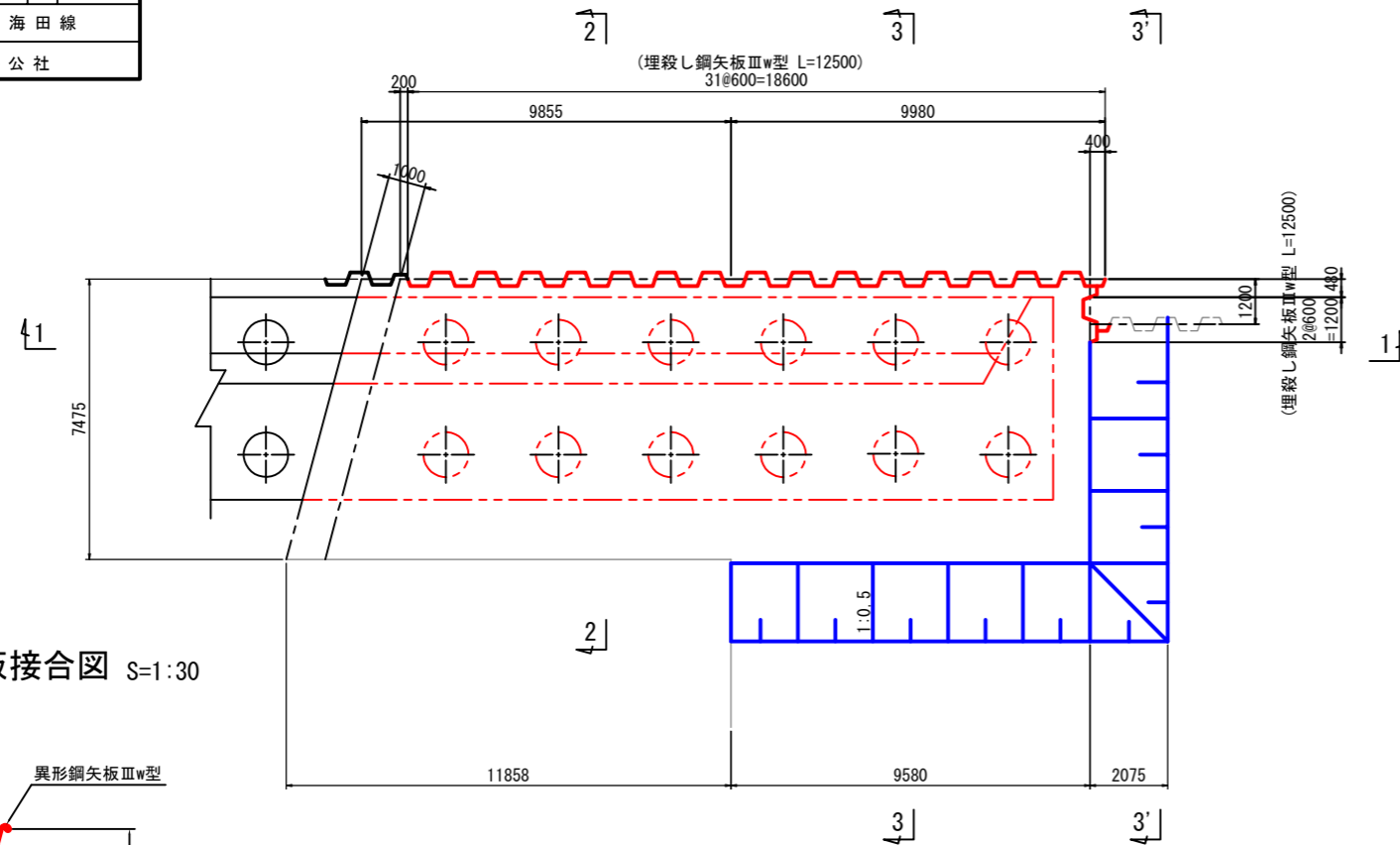
	工事完成目的物、指定仮設部
	任意仮設
	構造物撤去

令和 2 年度			
工事名	県道広島海田線 2期新大洲橋架替工事 (その2)		
図面番号	1/3	縮尺	図示
図名	A1橋台仮設工 (2期施工) (参考: 仮締切時)		
路線名	県道広島海田線		
広島高速道路公社			

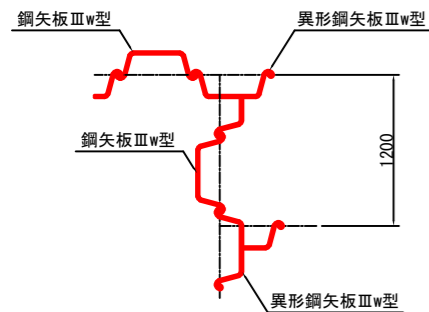
A1橋台仮設工 (2期施工) S=1:100

(参考: 仮締切時)

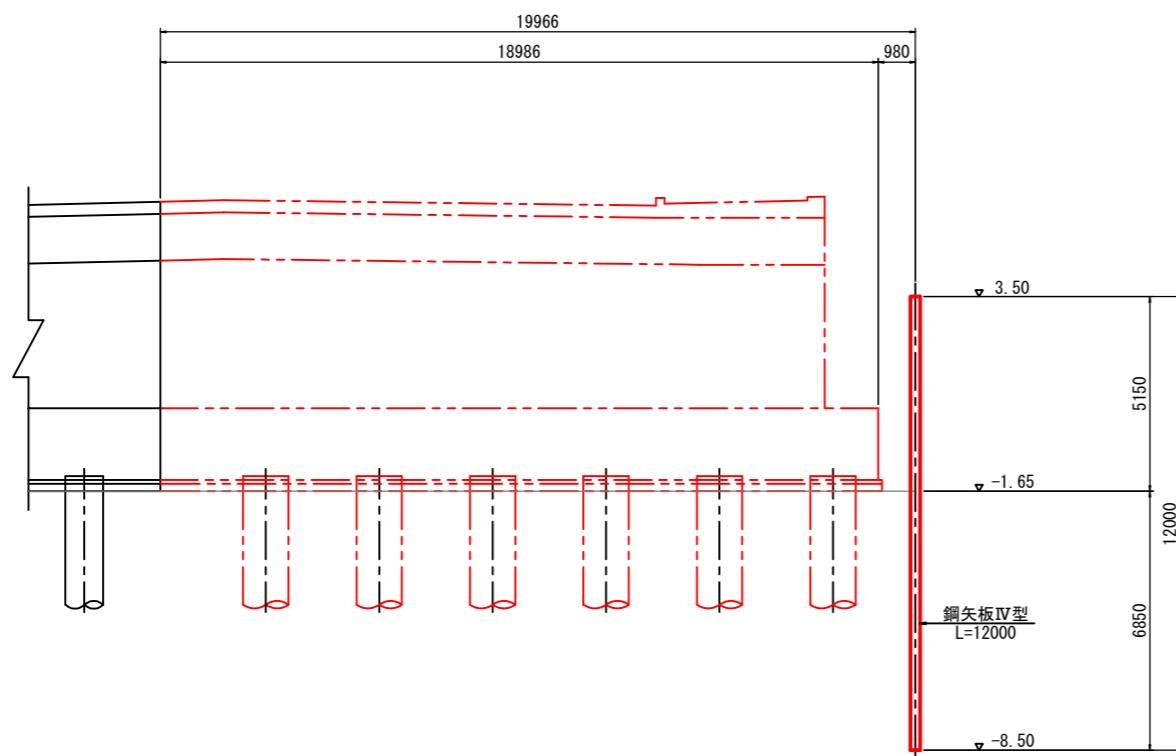
平面図



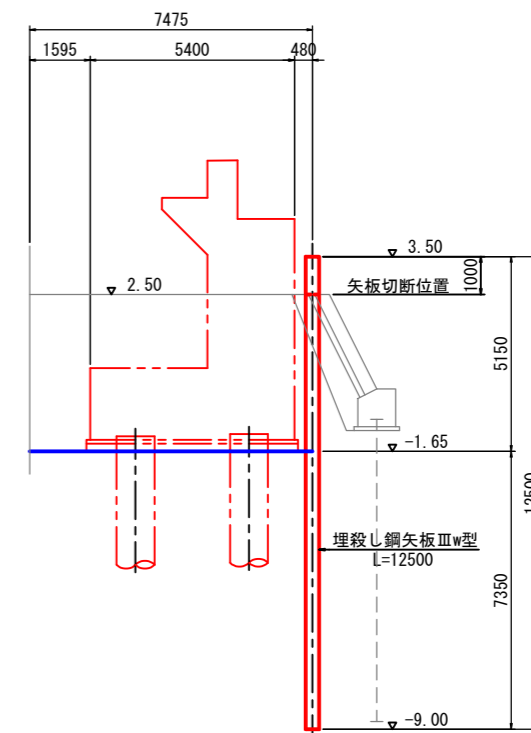
異形鋼矢板接合図 S=1:30



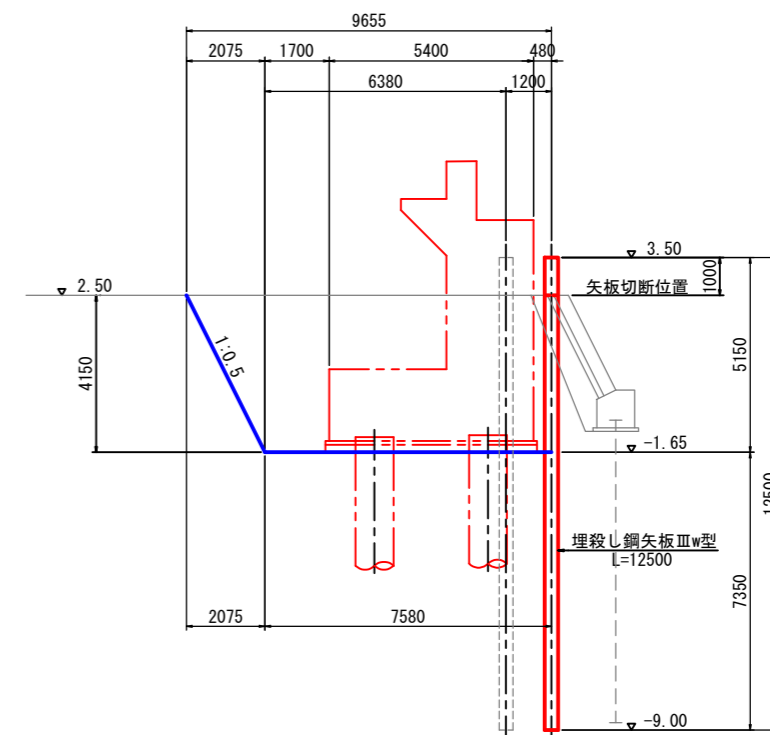
断面図 (1-1)



断面図 (2-2)



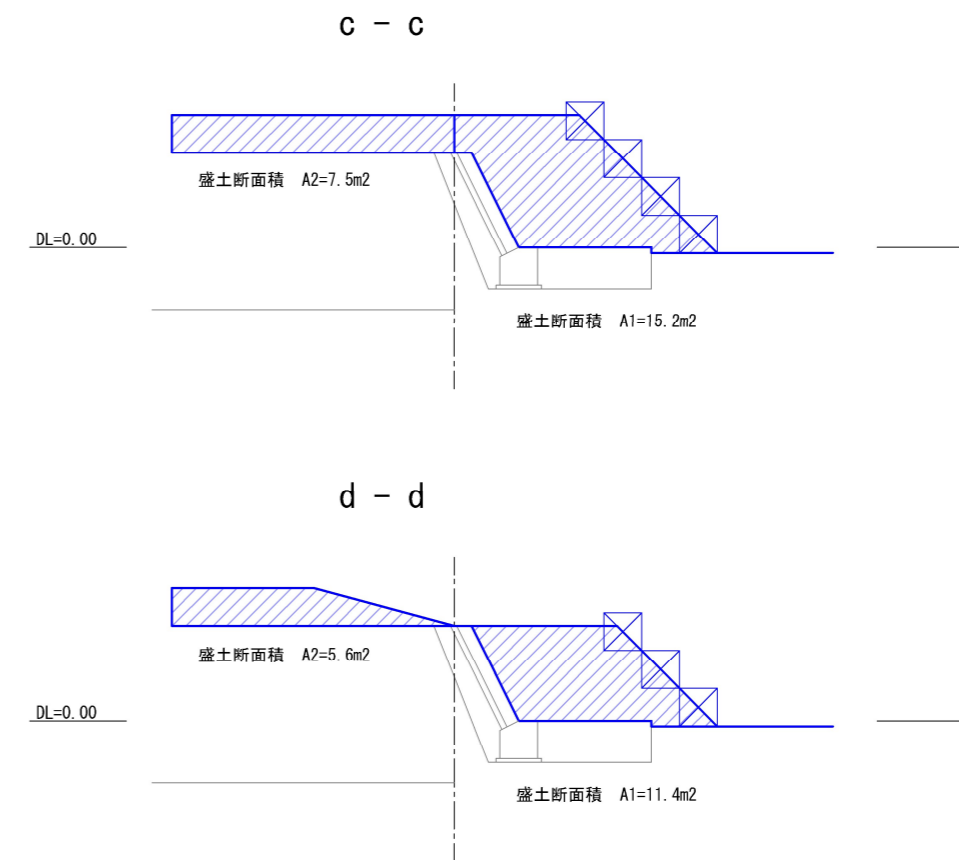
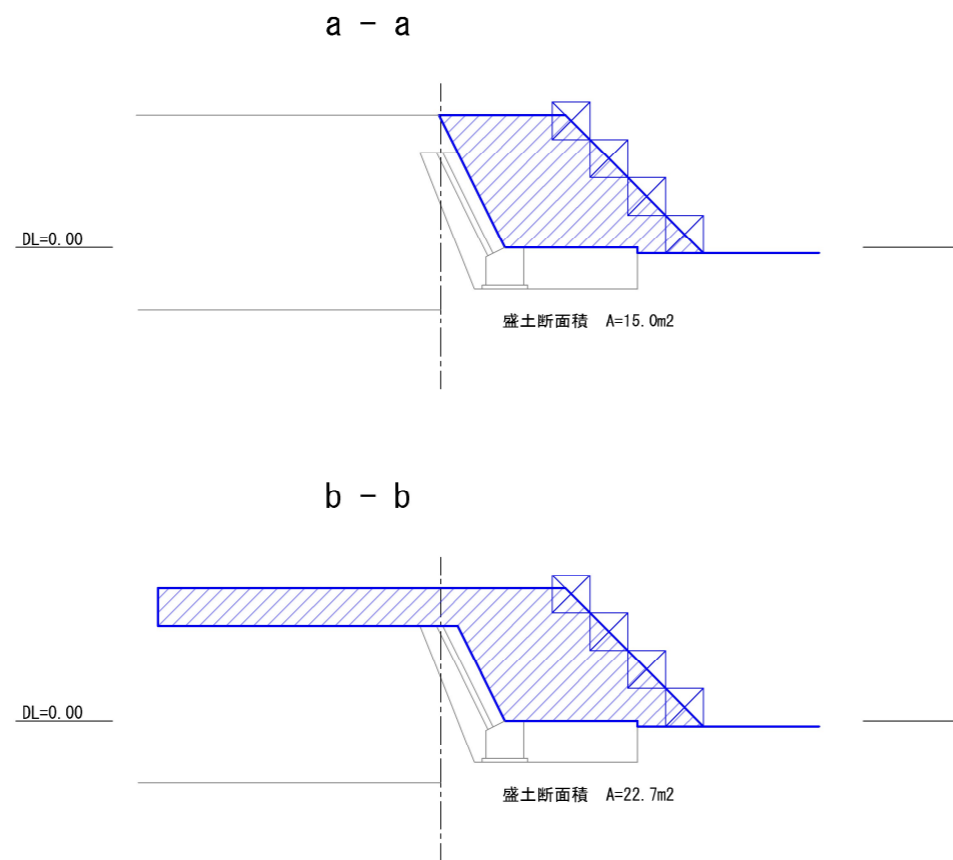
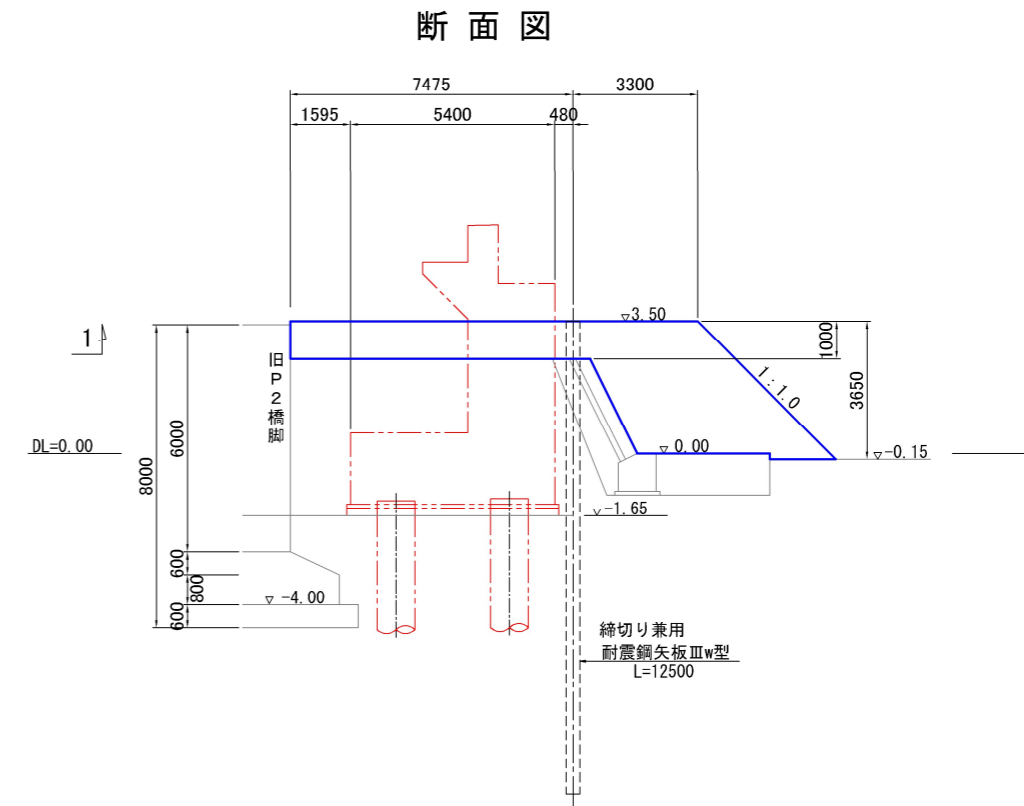
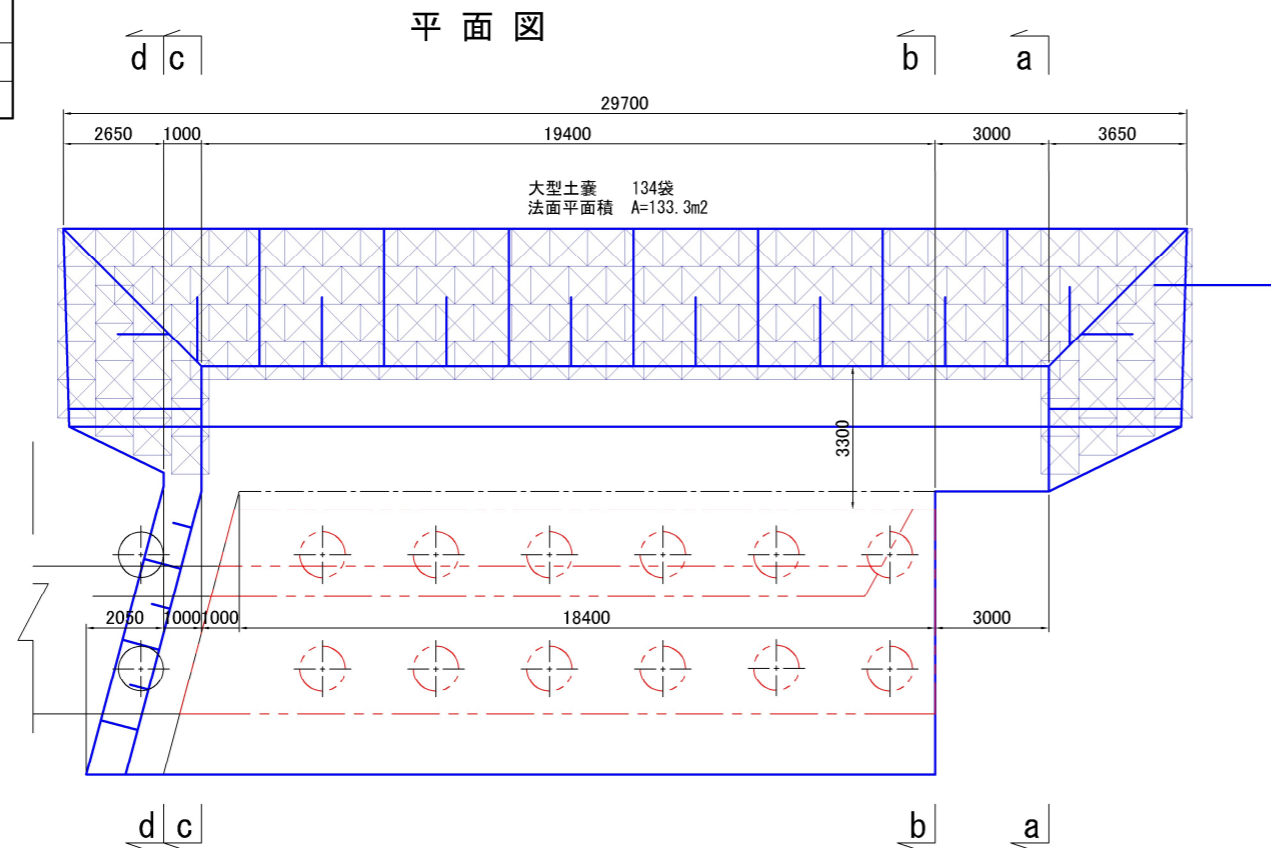
断面図 (3-3)
(3'-3')



令和 2 年度			
工事名	県道広島海田線 2期新大洲橋架替工事 (その2)		
図面番号	2/3	縮尺	図示
図名	A1橋台仮設工(2期施工) (参考: 仮設盛土時)	番号	1
路線名	県道広島海田線		
広島高速道路公社			

A1橋台仮設工(2期施工) S=1:100

(参考: 仮設盛土時)



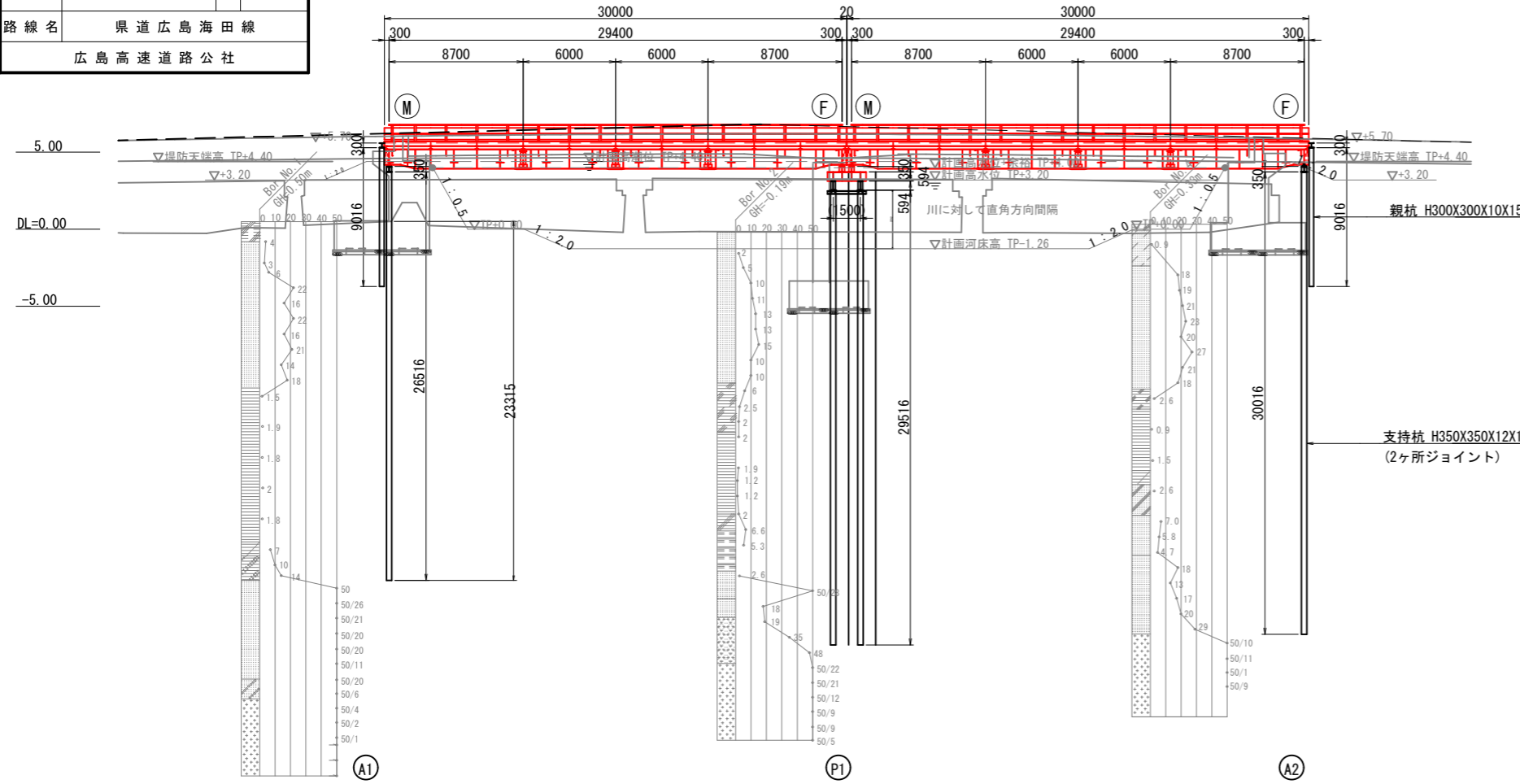
なお、面積はCAD上で計上した。

令和2年度			
工事名	県道広島海田線2期新大洲橋架替工事 (その2)		
図面番号	3/3	縮尺	図示
図名	仮設歩道橋一般図 (参考図)		番号 1/1
路線名	県道広島海田線		
広島高速道路公社			

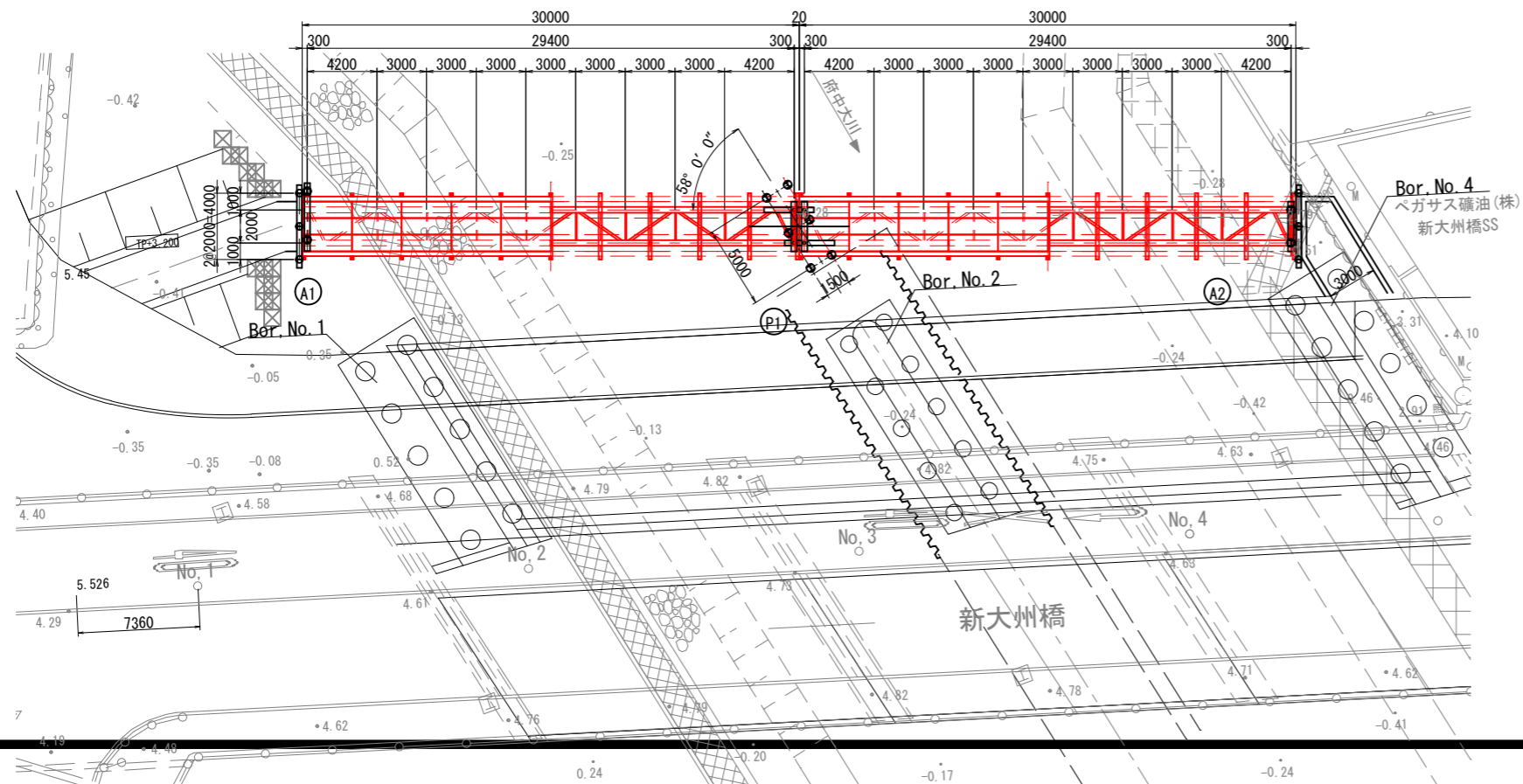
仮設歩道橋一般図 (参考図)

凡例	本契約範囲
----	-------

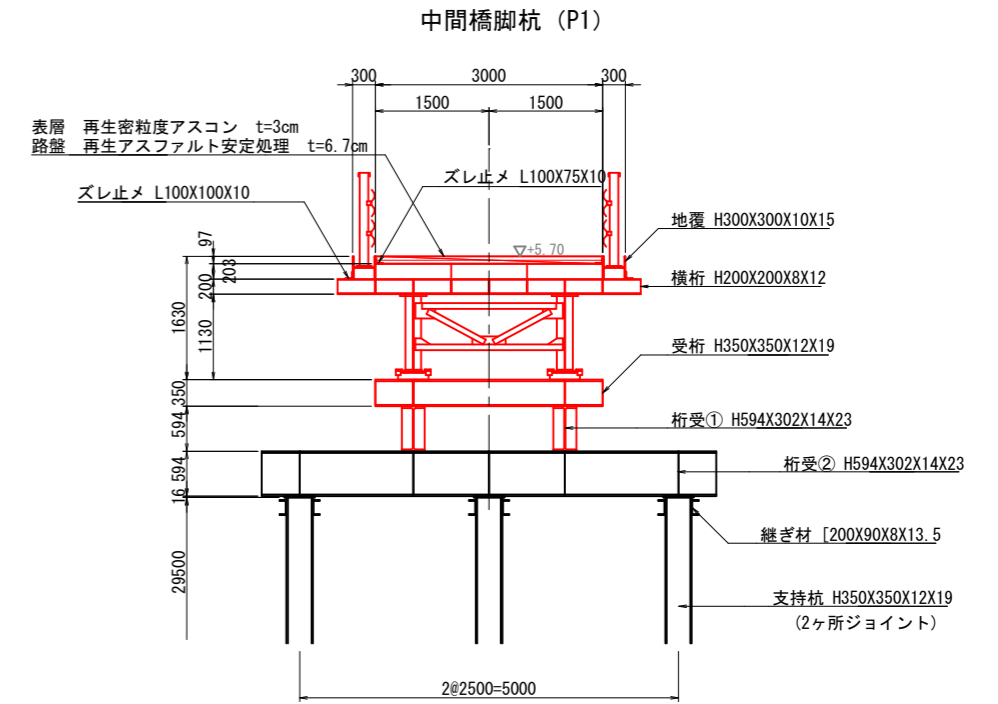
側面図 S=1:200



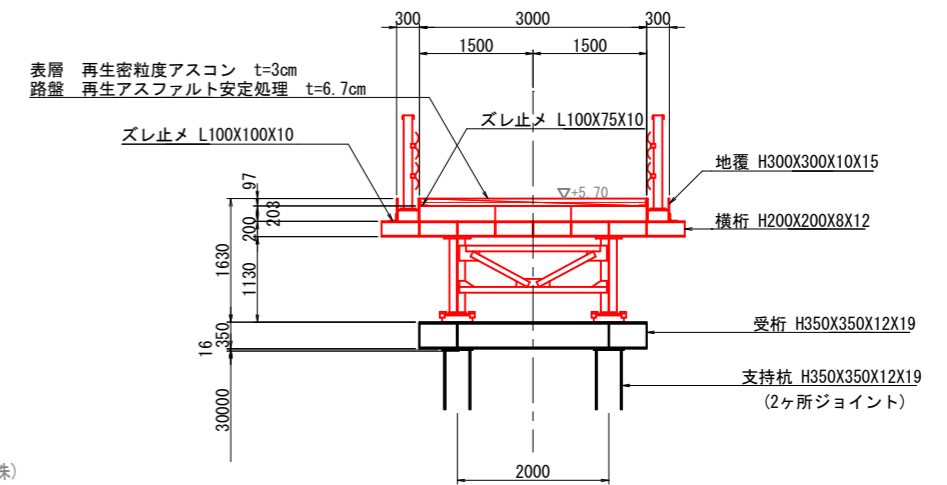
平面図 S=1:200



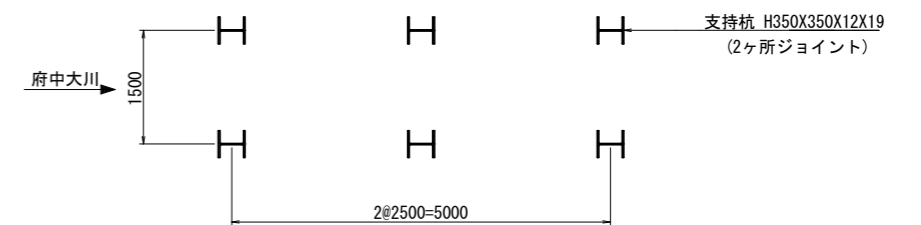
断面図 S=1:50



端部橋脚杭 (A2)



中間橋脚杭配置図 S0



注記：橋脚の杭はウェブ面を流れる方向と平行にすること。
設計活荷重は群集荷重である。